

Rescatux - azzerare le password degli utenti Windows (CD live Debian)

Augusto Scatolini (webmaster@comunecampagnano.it) (a.scatolini@linux4campagnano.net)
Miniguide n. 145
Ver. 1.0 Settembre 2011

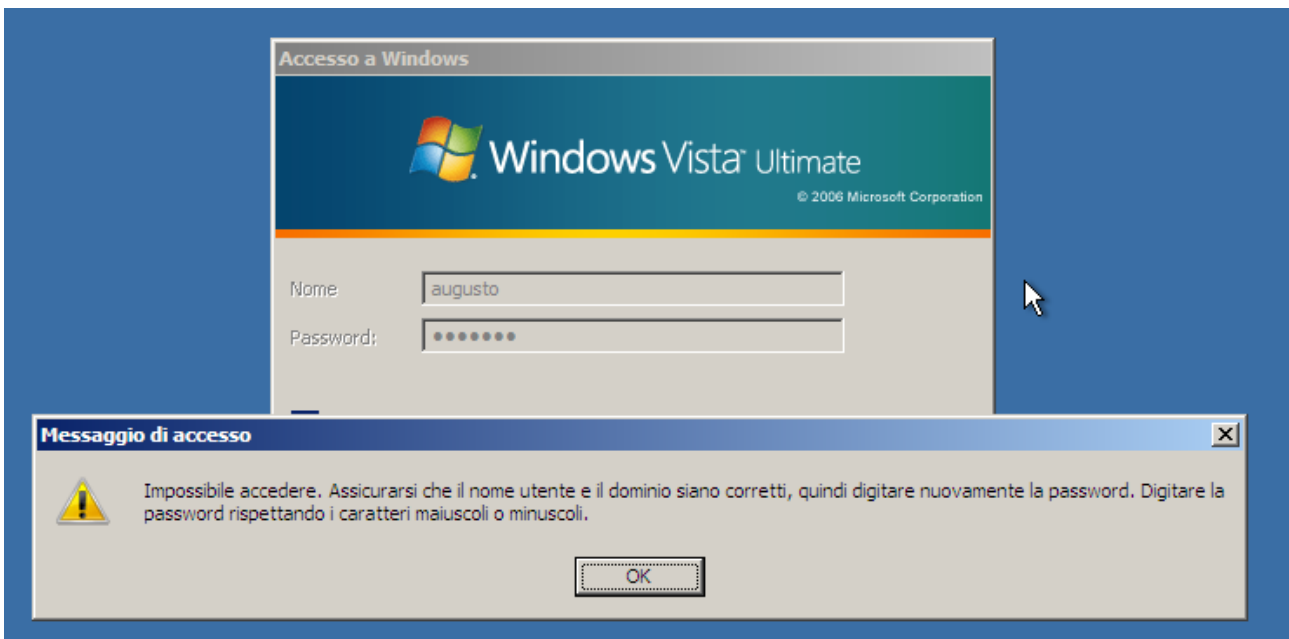


Rescatux is a GNU/Linux rescue cd (and eventually also Windows) but it is not like other rescue disks. Rescatux comes with Rescapp. Rescapp is a nice wizard that will guide you through your rescue tasks.

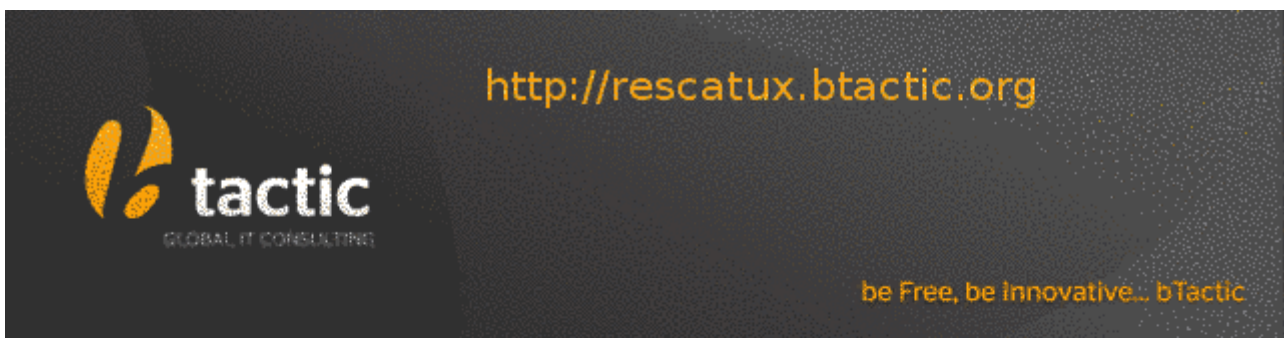
<http://www.supergrubdisk.org/rescatux/>

Supponiamo che per qualche strano motivo dimentichi la password dell'utente (amministratore) di Windows XP.

Tra le tante soluzioni possibili, ora c'è anche Rescatux, una Debian Live che ci permette non di scoprire la password di un utente Windows ma di azzerarla (anche azzerarle tutte).

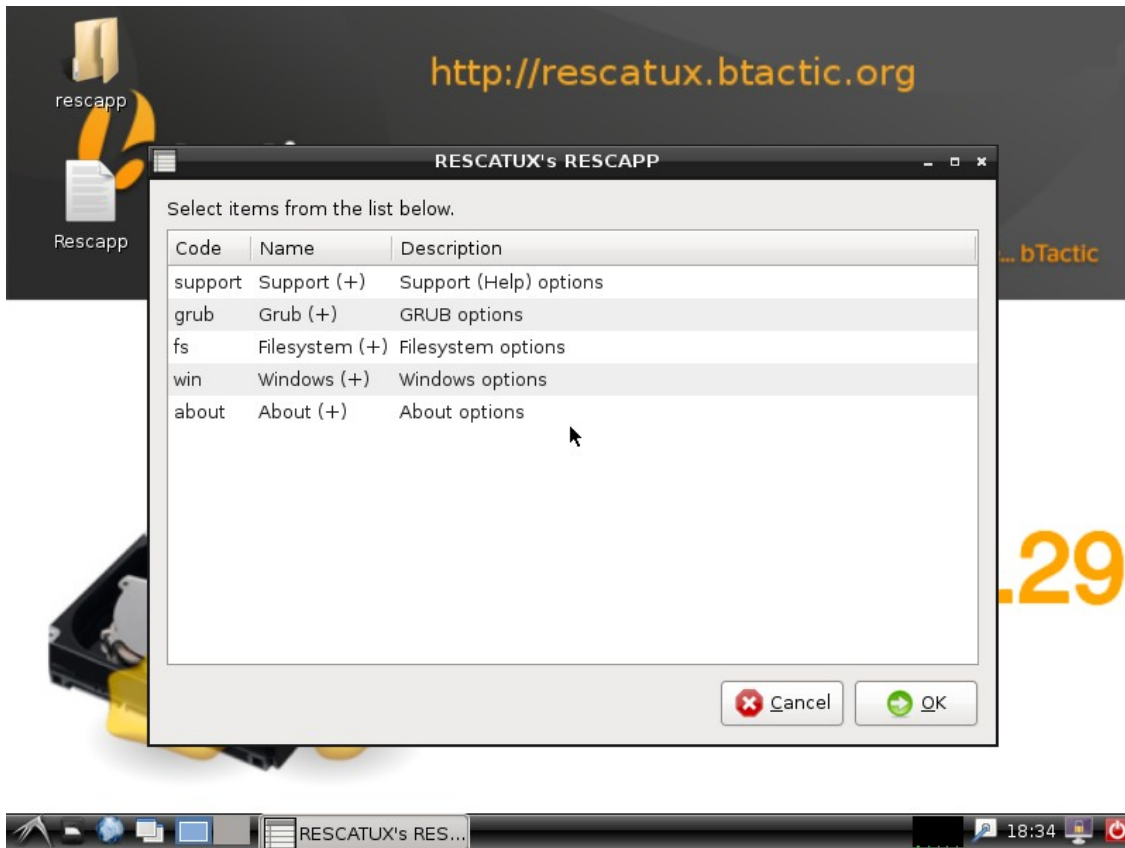


Avviamo il Computer da CD ROM (dopo aver inserito il CD Rescatux)

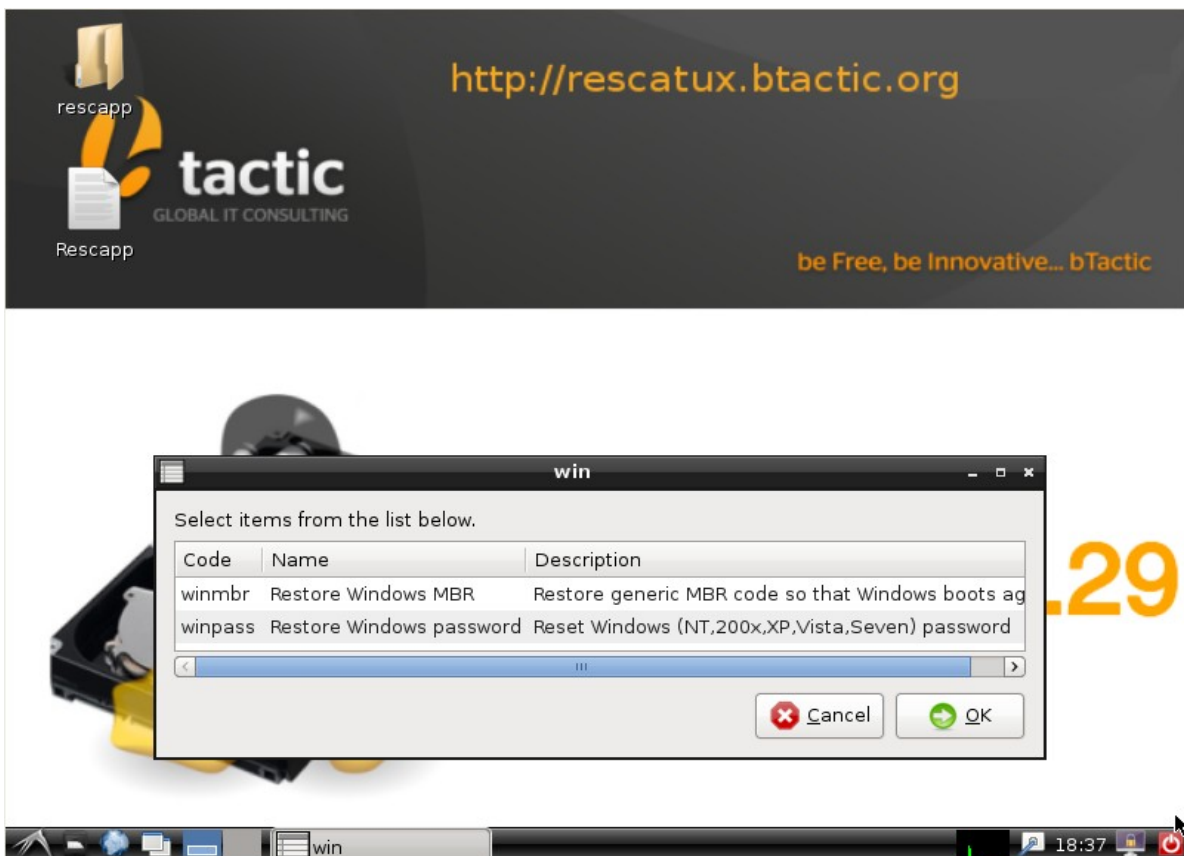


scegliamo l'opzione Live (la prima) e aspettiamo

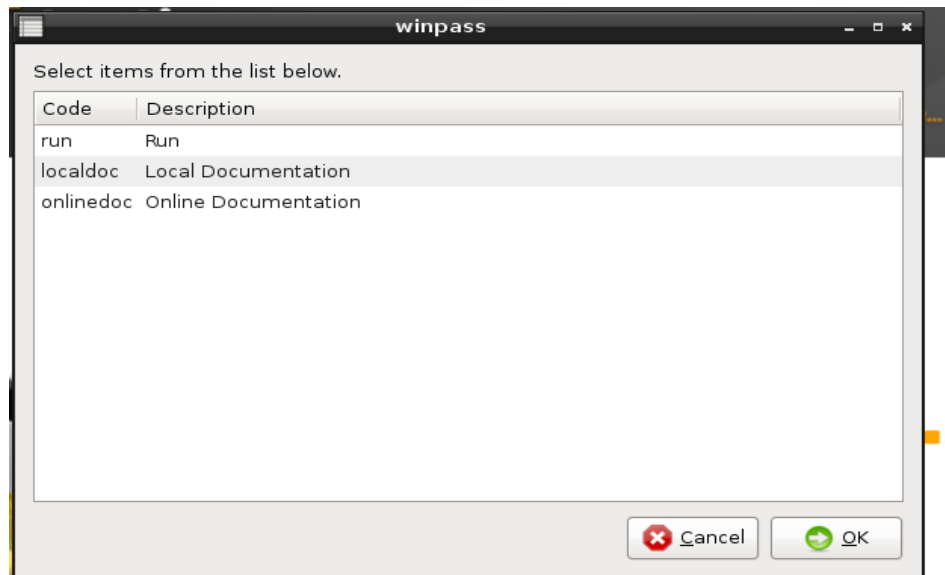
che appaia l'applicazione Rescapp sul desktop della Debian



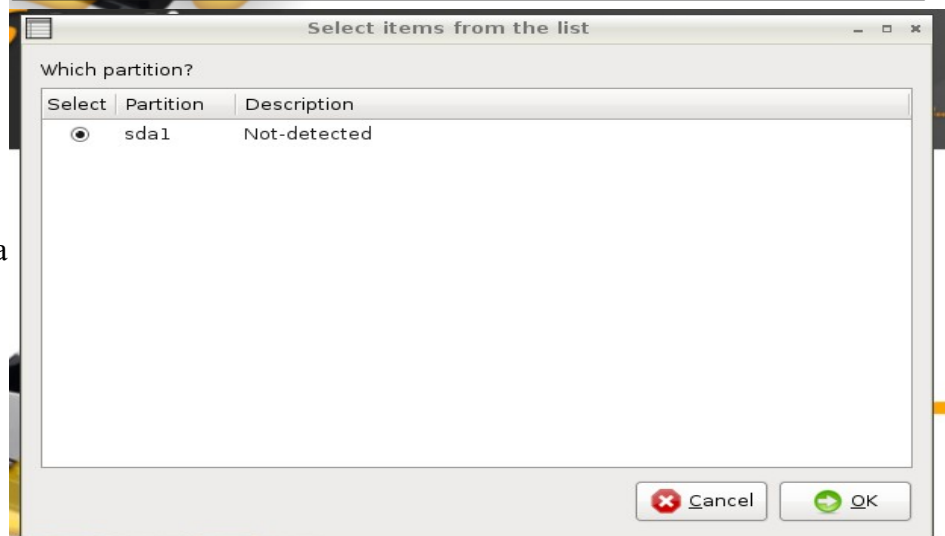
dopo aver selezionato l'opzione win apparirà un menu dove si potrà scegliere tra il ripristino del Master Boot Record (di Windows) e l'azzeramento delle password.



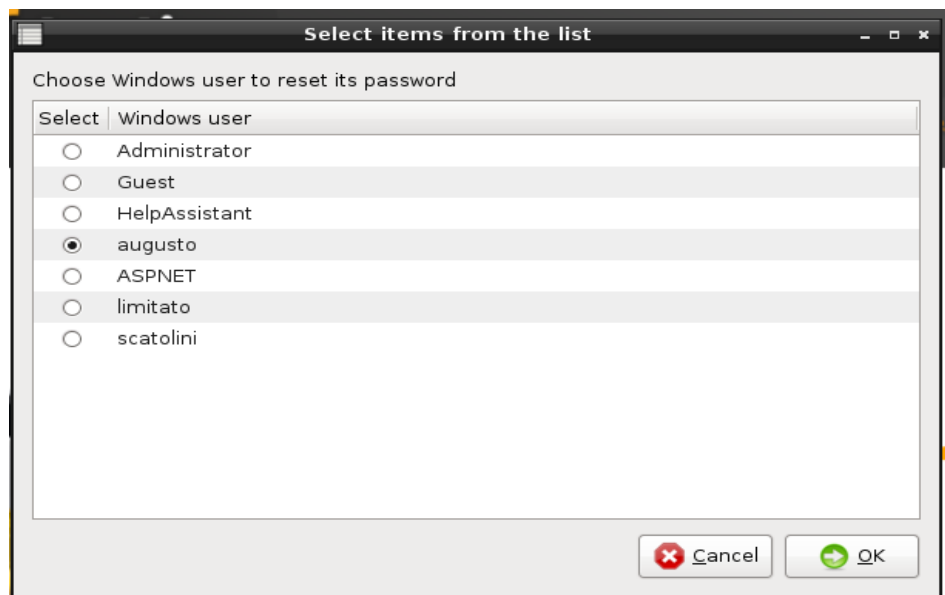
Scegliamo l'opzione winpass e poi run



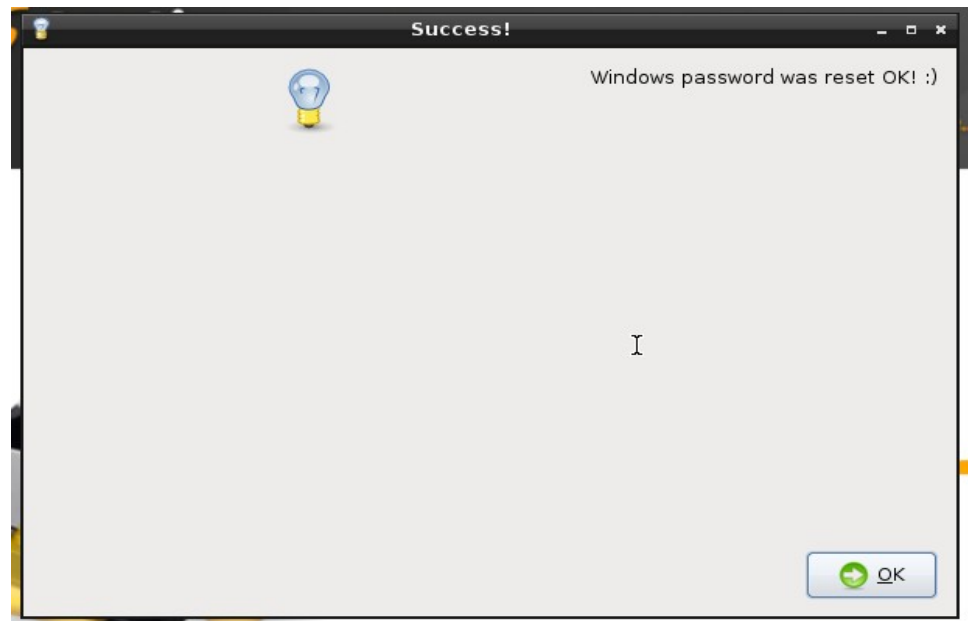
scegliamo la partizione dove è installato il sistema Windows



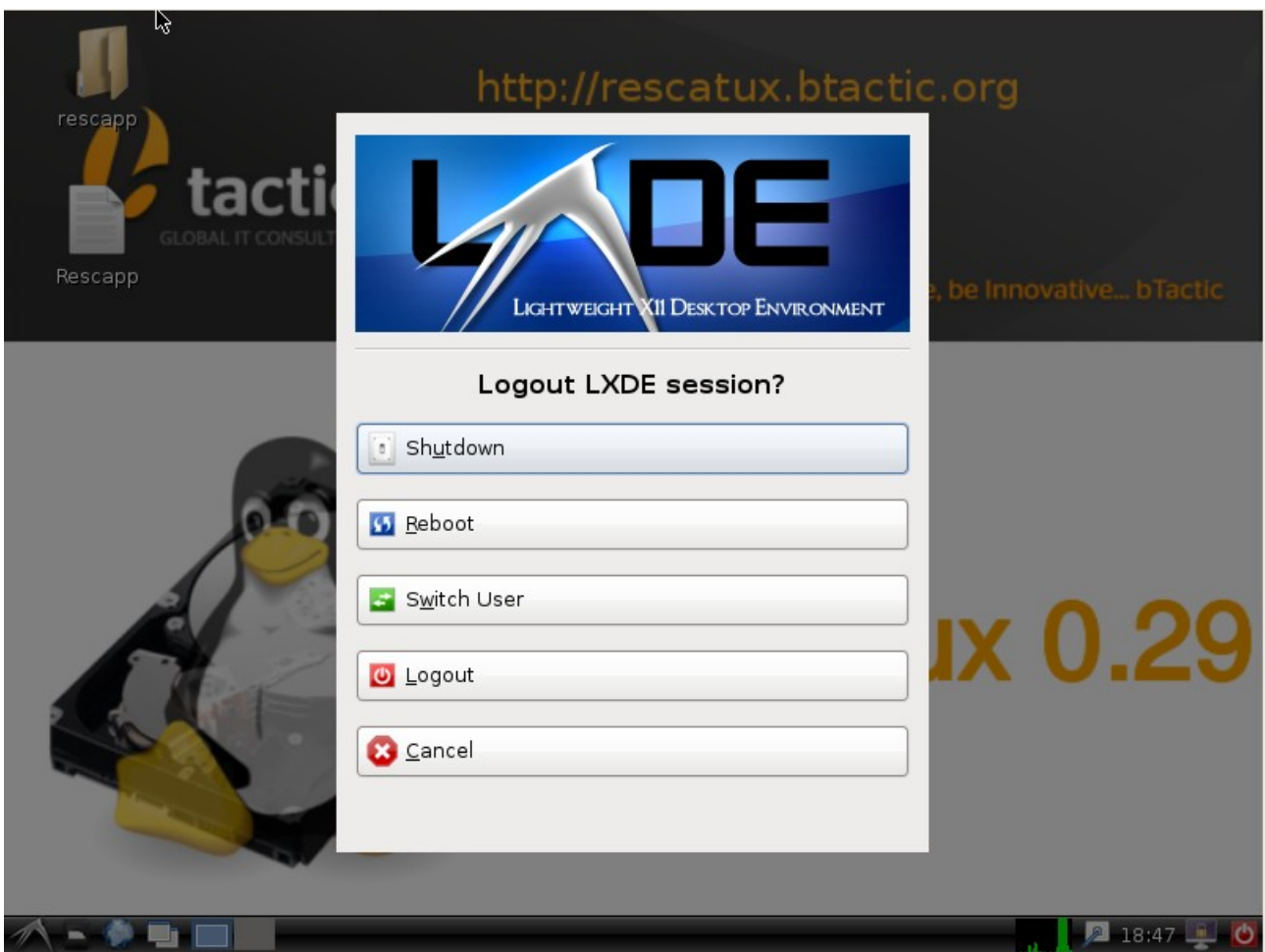
scegliamo l'utente di cui vogliamo azzerare la password



Aspettiamo un momento e il gioco è fatto

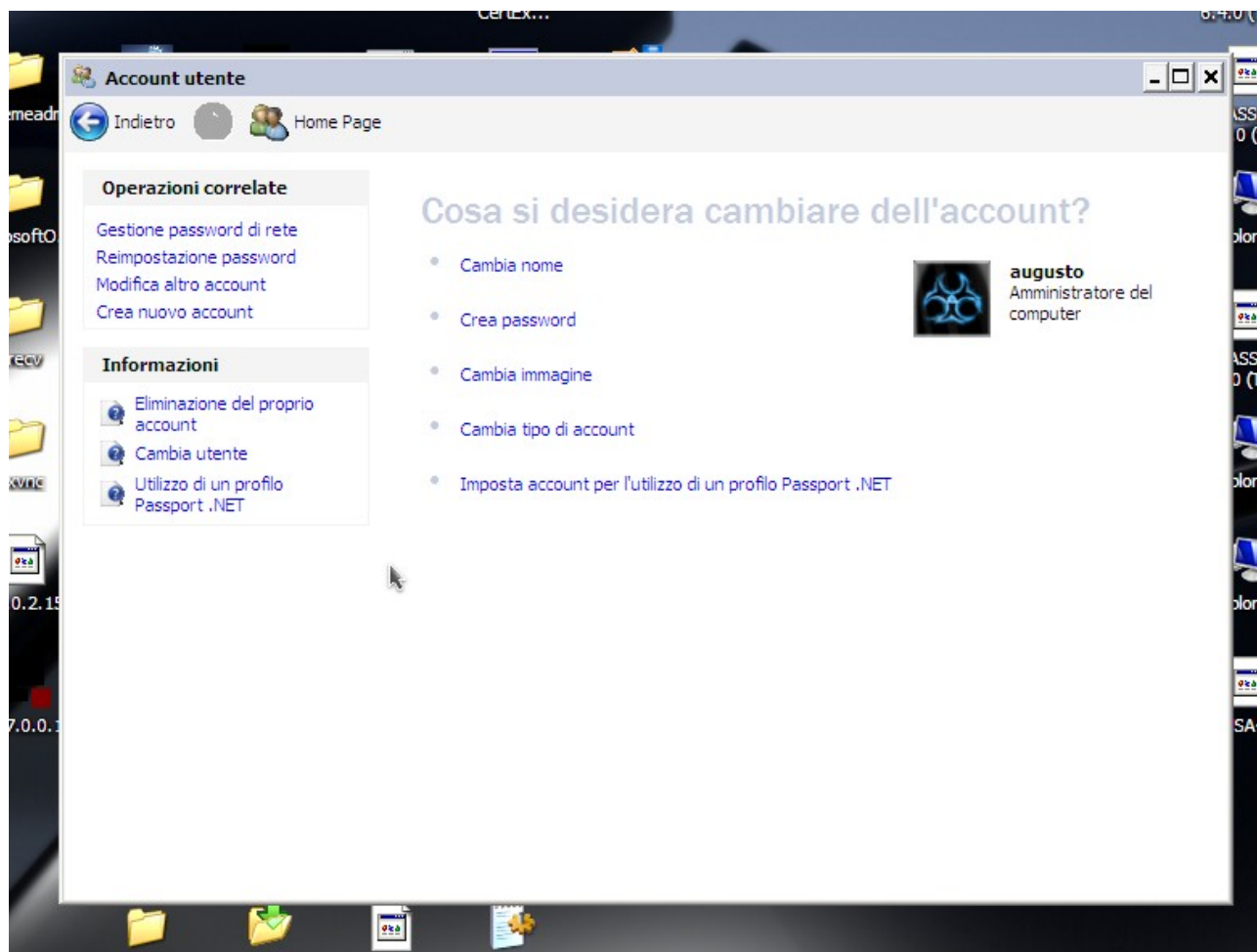


Usciamo da Rescatux e spegnamo il Computer



Togliamo il CD ROM e riavviamo il povero Windows tramite l'utente "Augusto" (che è anche amministratore della macchina) senza scrivere alcuna password.

Come si può notare nelle proprietà dell'utente, la password è stata azzerata.



A cosa serve questa miniguide?

Serve a migliorare la sicurezza dei sistemi Windows che con un semplice avvio da CD ROM con un sistema come Rescatux viene praticamente azzerata (la sicurezza).

Il rimedio l'ho già illustrato in passato:

- disabilitare il boot da CD ROM (nel BIOS)
- applicare una password per accedere al BIOS
- saldare lo chassis del computer per evitare che cortocircuitando un ponticello si possa azzerare la password del BIOS

come estrema soluzione: smontare il Computer e farlo a pezzi con una mazzetta da 5 chili.

FINE

Questo documento è rilasciato con licenza Copyleft
(tutti i rovesci sono riservati)

altre miniguide su

<http://www.comunecampagnano.it/gnu/miniguide.htm>
oppure direttamente su <http://miniguide.tk>

sito consigliato: <http://www.linux4campagnano.net>