

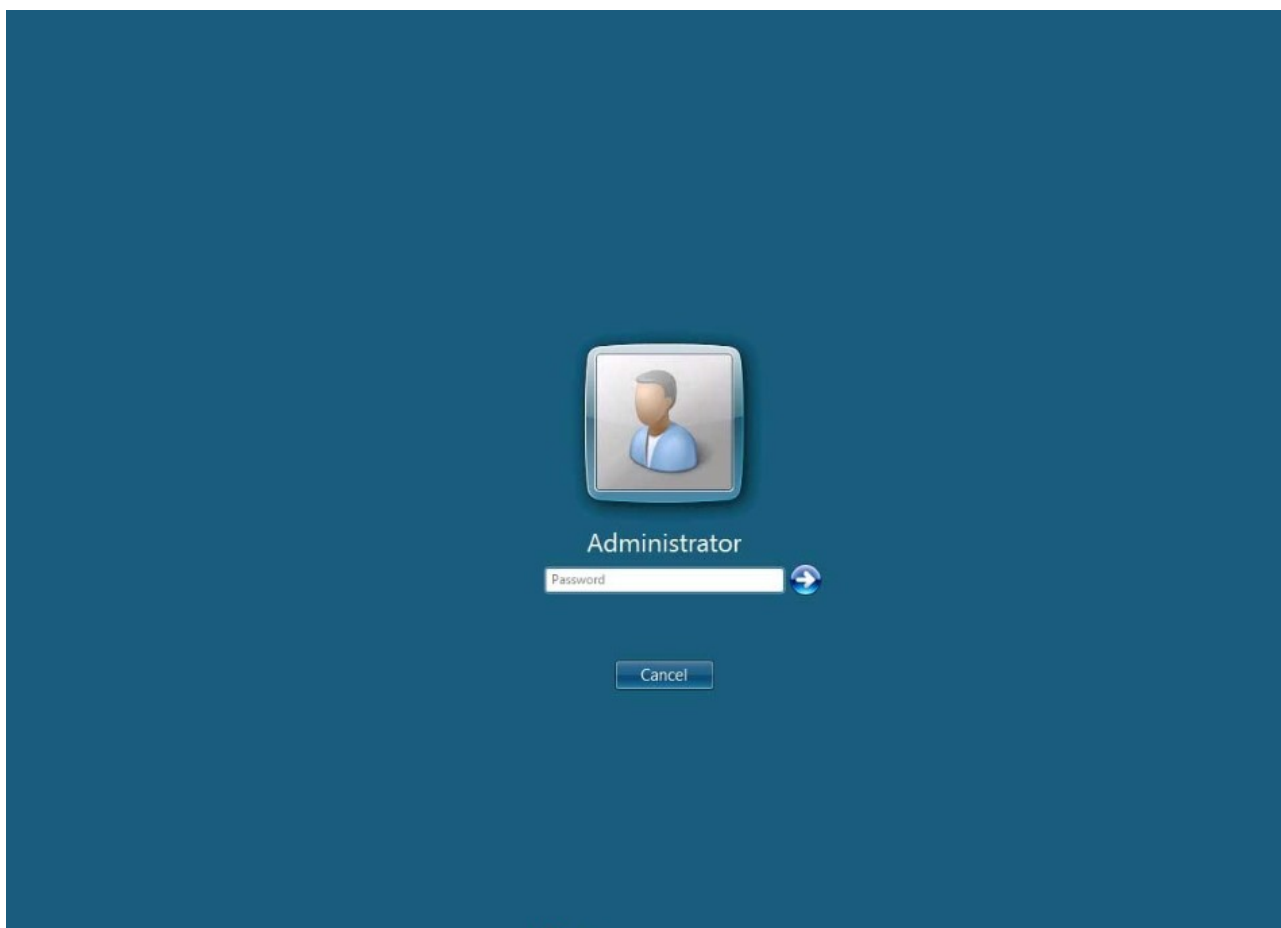
## Come abilitare l'account nascosto Administrator di Win7 usando il Registro

(tradotto dal sito [howtogeek.com](http://www.howtogeek.com))

Augusto Scatolini ([webmaster@comunecampagnano.it](mailto:webmaster@comunecampagnano.it)) ([a.scatolini@linux4campagnano.net](mailto:a.scatolini@linux4campagnano.net))  
Miniguia n. 149

Ver. 1.0 Ottobre 2011

originale: <http://www.howtogeek.com/75470/how-to-enable-the-hidden-windows-7-admin-account-using-the-registry/>



Immaginiamo di avere un PC con Windows7 con un unico utente e di aver dimenticato la password.

Qui mostreremo come abilitare l'utente nascosto Administrator (con password vuota) semplicemente usando il CD di installazione e qualche modifica al registro in modo tale da poter resettare la password dell'unico utente.

Normalmente, per abilitare l'account nascosto Administrator (da Windows) è sufficiente accedere al Prompt dei comandi (finestra DOS) in modalità Administrator, ma come si può accedere al prompt se non abbiamo accesso alla macchina? Questo (che segue) è un modo veloce per abilitare l'account nascosto Administrator così da poter resettare la password (dimenticata) dell'utente.

Nota: Questa procedura richiede di modificare il registro che è alquanto pericoloso. Continuare solo se si sa cosa si sta facendo e a proprio rischio.

Abilitare l'account nascosto Administrator con password vuota.

Ora prepariamo il DVD di Windows7/Vista e riavviamo il computer con il DVD inserito nell'apposito drive – per fare il boot da DVD potremmo dover cambiare l'ordine di boot nel BIOS.

A seconda del sistema dovremo premere il tasto Canc, F2 o F12.

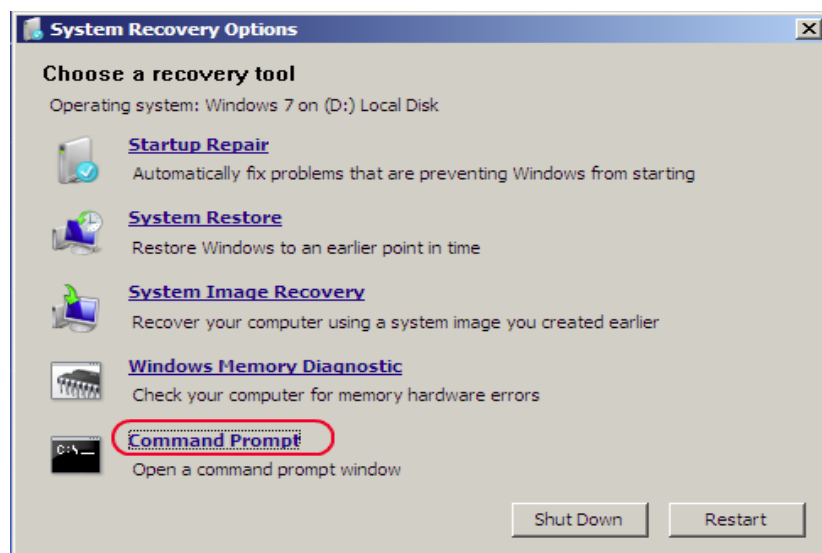
Dopo aver eseguito il boot da DVD apparirà la prima schermata del setup con la scelta della lingua. Premere il pulsante Next.



Nella schermata che segue premere il pulsante in basso a sinistra “Repair your computer”.

Ora il setup cercherà una eventuale installazione di windows e la mostrerà, selezionarla e premere Next. Il programma di Setup potrebbe cercare eventuali problemi e potrebbe chiedere se vogliamo effettuare un restore del computer, cliccare NO.

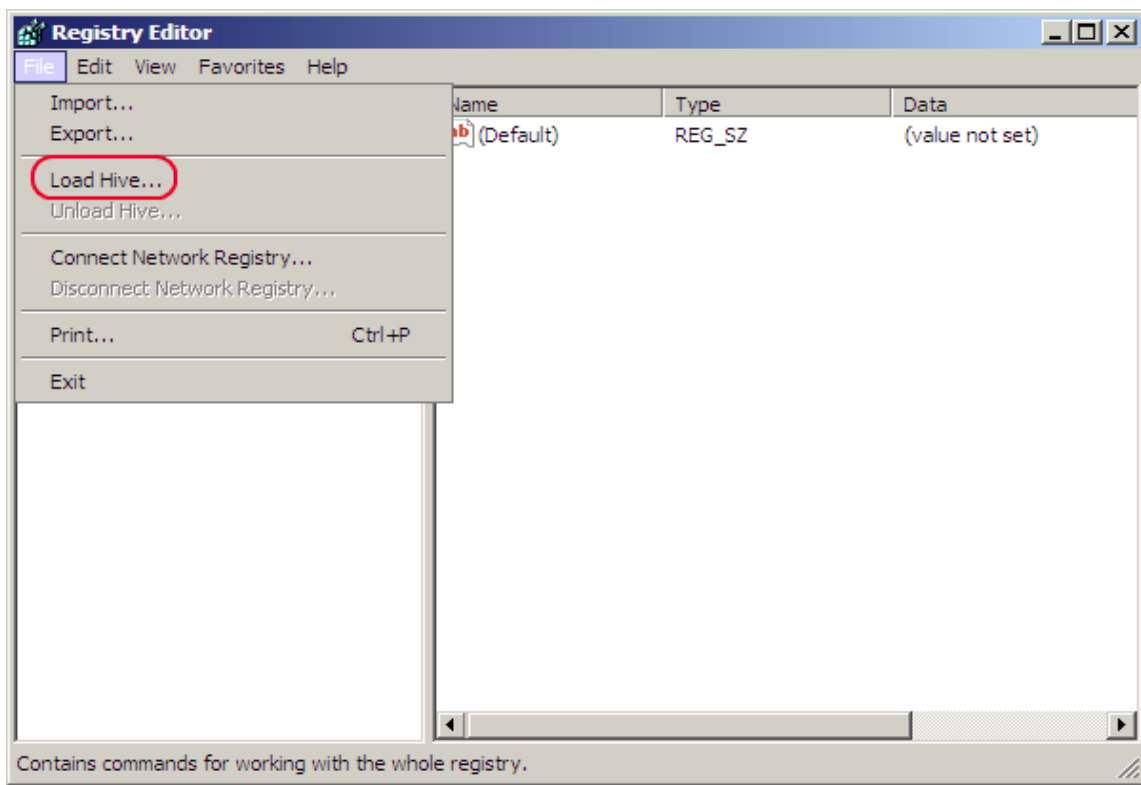
Infine arriverà finestra “System Recovery” che apparirà come in figura



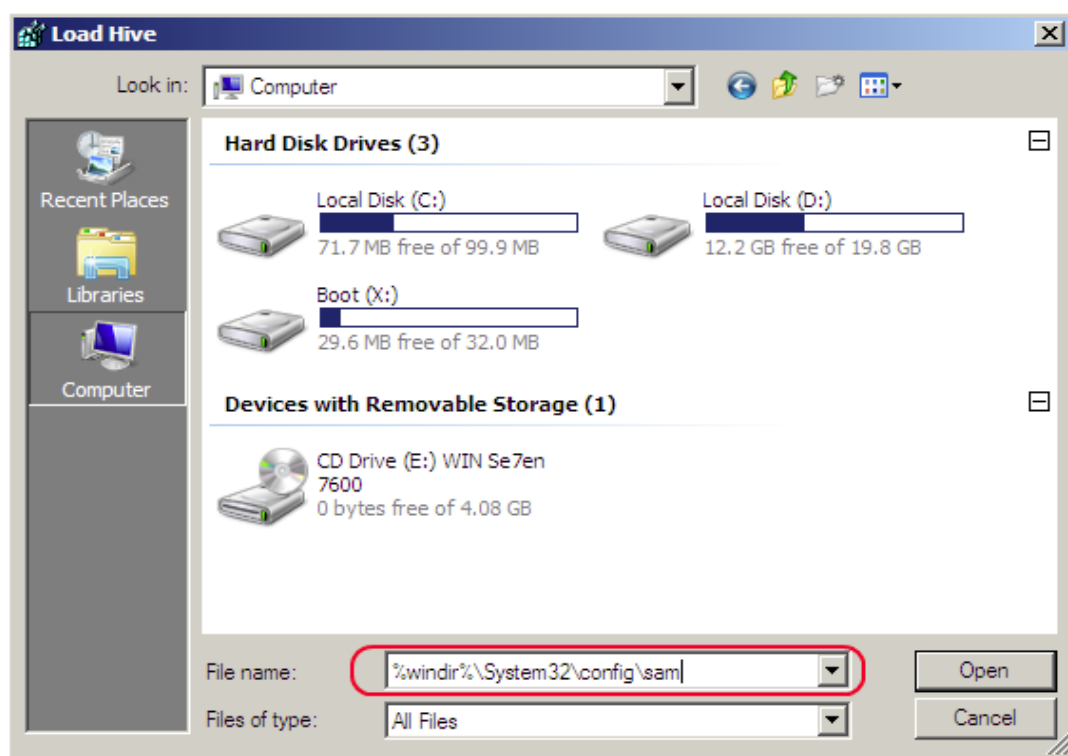
Selezionare “Command Prompt”. Si aprirà una finestra DOS dove potremo scrivere “regedit” e premere il tasto Invio.

Da questo momento in poi dovremo prestare la massima attenzione perché un errore può rovinare il sistema operativo e renderlo inutilizzabile.

Cliccare sulla voce “**HKEY\_LOCAL\_MACHINE**” presente sulla parte sinistra dell'editor di registro e poi la voce “**Load Hive**” del menu File.



Nel campo File name scrivere **%windir%\system32\config\SAM** e premere Invio





Torniamo all'editor di registro, sulla parte sinistra clicchiamo sul nome che abbiamo dato all'hive che abbiamo caricato (test) e poi clicchiamo su "Unload Hive" dal menu File.

Riavviamo il computer (senza DVD) è il lavoro è fatto.  
L'account Administrator ora è abilitato (ovviamente con password vuota).

FINE

Questo documento è rilasciato con licenza Copyleft  
(tutti i rovesci sono riservati)

altre miniguide su

<http://www.comunecampagnano.it/gnu/miniguide.htm>

oppure direttamente su <http://miniguide.tk>

sito consigliato: <http://www.linux4campagnano.net>