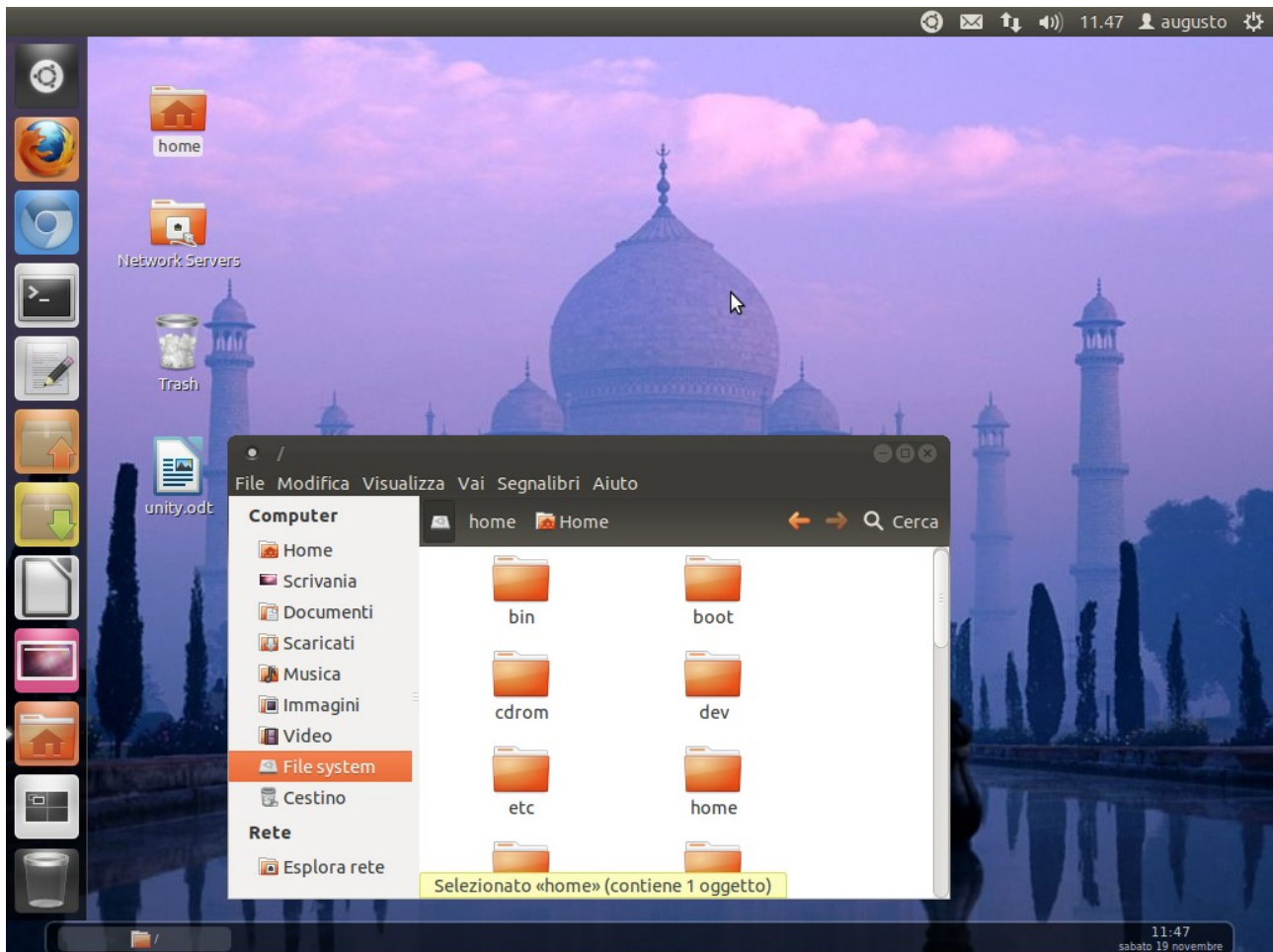


Addomesticare Unity

(ovvero sopravvivere in attesa di Mate)

Augusto Scatolini (webmaster@comunecampagnano.it) (a.scatolini@linux4campagnano.net)
Miniguia n. 153

Ver. 1.0 Novembre 2011

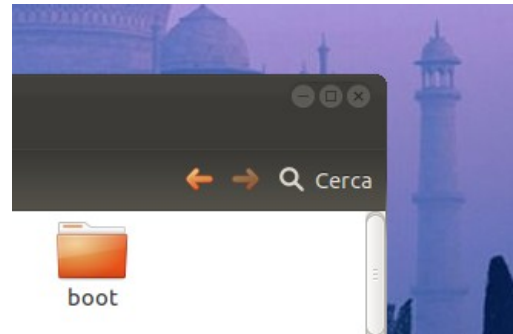


1. Spostiamo i pulsanti delle finestre a destra (dove devono stare)
2. Ripristiniamo la vecchia e comoda scrollbar delle finestre
3. Ridimensioniamo le icone della barra dei launcher di Unity
4. Eliminiamo, aggiungiamo e spostiamo i lanciatori nella barra dei launcher
5. Ripristiniamo il pulsante “Mostra Desktop”
6. Modifichiamo il comportamento del “malefico” AppMenu
7. Installiamo un menu delle applicazioni classico
8. Installiamo la barra inferiore per vedere le applicazioni aperte/iconizzate

Premesso che sostituire il molto-funzionale-e-comodo Gnome 2.x con Unity fa venir voglia di ritornare a Windows 2000, in attesa che Mate (il fork di Gnome 2.x) diventi più maturo e si possa quindi installare con un paio di click, dando per scontato che si può sempre passare all'interfaccia XFCE (Xubuntu) o LXDE (Lubuntu), possiamo tentare, ne frattempo, di addomesticare questo coso curioso che si chiama Unity.

Spostiamo i pulsanti delle finestre a destra (dove devono stare!)

Premiamo la combinazione di tasti **Alt+F2** e digitiamo "**gconf-editor**" nel box che si apre. Andiamo su Apps → Metacity → General e troviamo la chiave button_layout. Modifichiamo il valore inserendo "**menu: minimize, maximize, close**" e clicchiamo su OK. ** la sequenza può essere modificata a piacere



Ripristiniamo la vecchia e comoda scrollbar delle finestre

Digitare nel terminale

sudo su

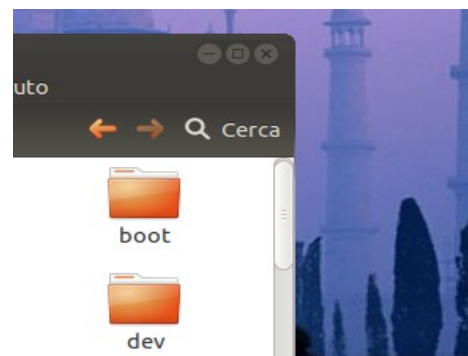
e poi

```
echo "export LIBOVERLAY_SCROLLBAR=0" > /etc/X11/Xsession.d/80overlayscrollbars
```

infine riavviare

per ripristinarla digitare

```
sudo rm /etc/X11/Xsession.d/80overlayscrollbars
```



Ridimensioniamo le icone della barra dei launcher di Unity

Aprire il terminale oppure premete **ALT+F2** e digitate

gconf-editor

Si aprirà l' Editor di configurazione

Seguite questo percorso inoltrandovi nelle cartelle

apps → compiz-1 → plugins → unityshell → screen0 → options

Lì troverete un Parametro chiamato "icon_size" dategli valore 32 e vedrete rimpicciolirsi la Barra dei Launcher di Unity



Eliminiamo, aggiungiamo e spostiamo i lanciatori nella barra dei launcher

Per **aggiungere** un lanciatore basta eseguire il programma in questione, spostarsi con il mouse sulla Barra dei Launcher, cliccare col tasto destro sull'icona del programma interessato e mettere la spunta su MANTIENI NEL LAUNCHER

analogamente, per **rimuovere** un lanciatore è sufficiente togliere la spunta su MANTIENI NEL LAUNCHER

per **spostare** un lanciatore afferriamo l'icona del lanciatore col tasto sinistro del mouse e trasciniamola lateralmente, sempre tenendo premuto spostiamoci nella posizione desiderata e rilasciamola

Ripristiniamo il pulsante “Mostra Desktop”

Lanciamo questi comandi da terminale.

```
sudo apt-get install wmcrtl  
wget http://webupd8.googlecode.com/files/showdesktop.tar.gz  
tar -xvf showdesktop.tar.gz && rm showdesktop.tar.gz  
sudo mv showdesktop /usr/local/bin/
```

ora nella cartella della nostra HOME dovrebbe essere comparso un file chiamato showdesktop.desktop

Apriamolo con un editor di testo (gedit) e modifichiamo dove dice **Name=Show Desktop** con ...

Name=Mostra Desktop

salviamo il file, selezioniamolo con il tasto destro del mouse e nelle PROPRIETA ... andiamo nei permessi e mettiamo la spunta per dare la possibilità che possa essere AVVIABILE
chiudiamo e trasciniamolo nella BARRA dei lanciatori



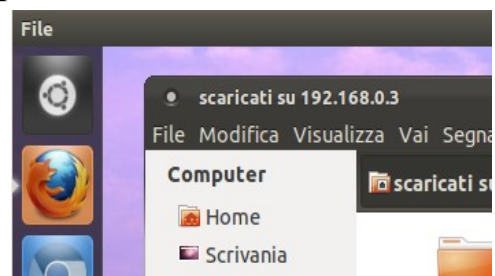
Modifichiamo il comportamento del malefico AppMenu

L'AppMenu è quel “marchingegno” che sposta “curiosamente” i menu delle applicazioni sulla barra superiore.

Per evitare questo comportamento di default digitiamo sul terminale

```
sudo mv /usr/lib/indicators3/6/libappmenu.so /usr/lib/indicators3/6/libappmenu.old
```

quindi effettuare nuovamente il login.



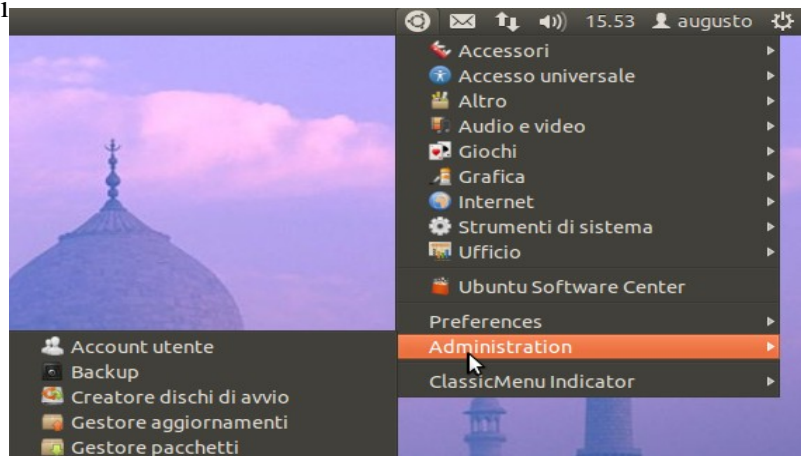
Installiamo un menu delle applicazioni classico

ClassicMenu Indicator è un tool che si propone l'obiettivo di render ancora possibile all'utente l'accesso e il lancio delle applicazioni nel modo in cui è sempre stato abituato, alla "maniera GNOME 2".

L'installazione su Ubuntu 11.04 e Ubuntu 11.10 è resa immediata dal suo PPA dedicato, aggiornato da poco per esser compatibile con la nascente release Canonical:

digitare sul terminale

```
sudo -i  
add-apt-repository ppa:diesch/testing  
apt-get update  
apt-get install classicmenu-indicator
```



Installiamo la barra inferiore per vedere le applicazioni aperte/iconizzate

Per installare Tint2 su Ubuntu 11.10 e 11.04 digitare sul terminale:

```
sudo apt-get install tint2
```

a questo punto per avviarlo basta semplicemente cliccare su Alt+F2 e digitare:

```
tint2
```

Per avere già avviato Tint2 all'avvio basta avviare il tool Applicazioni d'avvio e cliccare su Aggiungi, digitare su Nome: Taskbar, su Comando: tint2 e cliccare su Aggiungi per confermare.



FINE

Questo documento è rilasciato con licenza Copyleft
(tutti i rovesci sono riservati)

altre miniguide su

<http://www.comunecampagnano.it/gnu/miniguide.htm>

oppure direttamente su <http://miniguide.tk>

sito consigliato: <http://www.linux4campagnano.net>