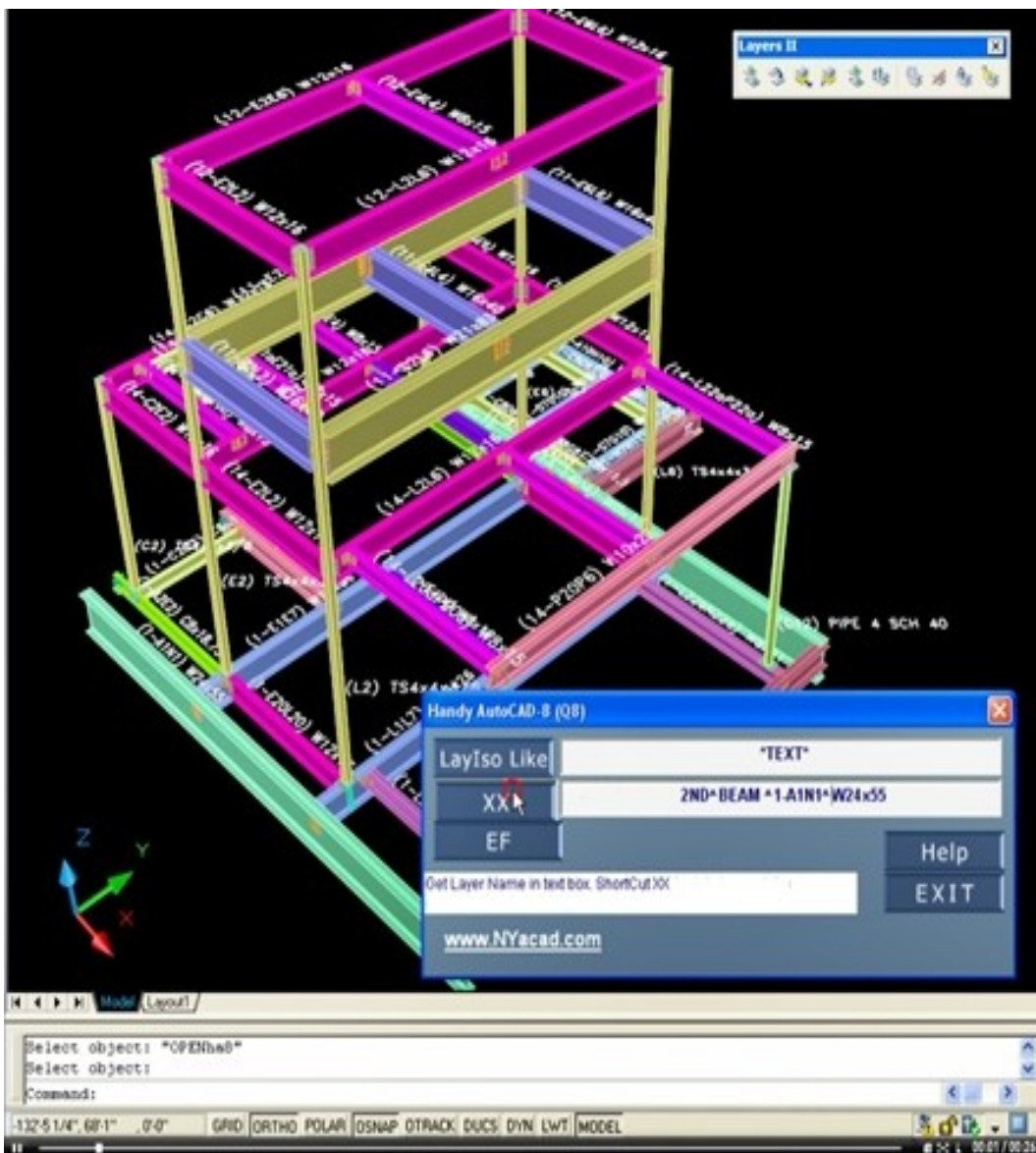


CAD - lezione n. 5

(imparare disegnando)

Augusto Scatolini (webmaster@comunecampagnano.it) (a.scatolini@linux4campagnano.net)
Miniguida n. 167
Ver. 1.0 Aprile 2012



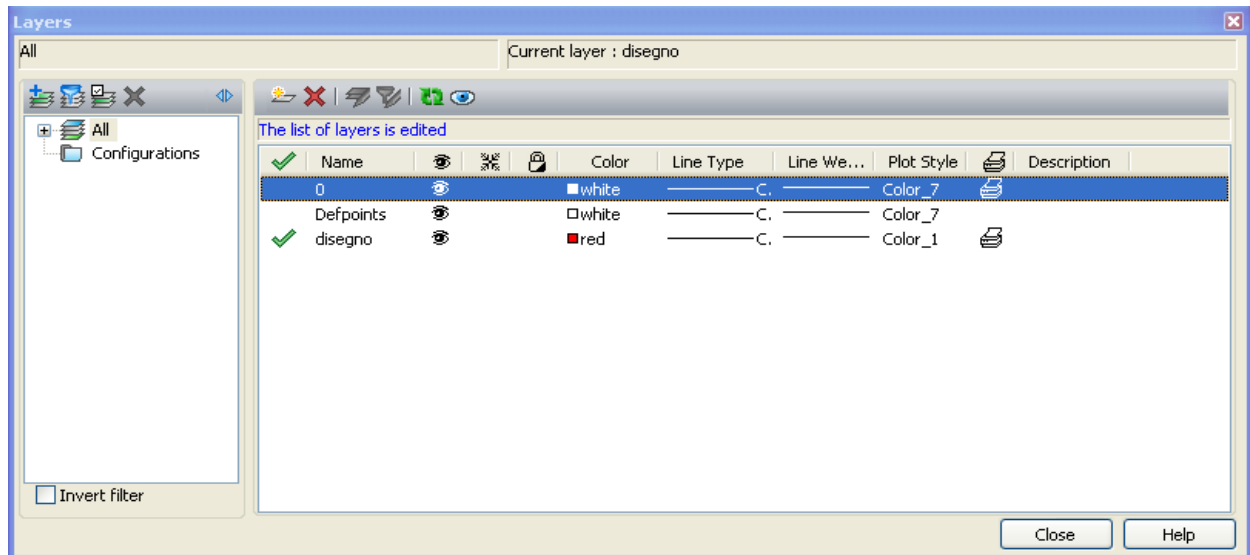
L'importanza dei Layer

Settiamo le unità al metro e i decimali a 2 ovvero ai centimetri.

Attiviamo e settiamo lo snap a 0.01 ovvero al centimetro. Attiviamo anche l'osnap.

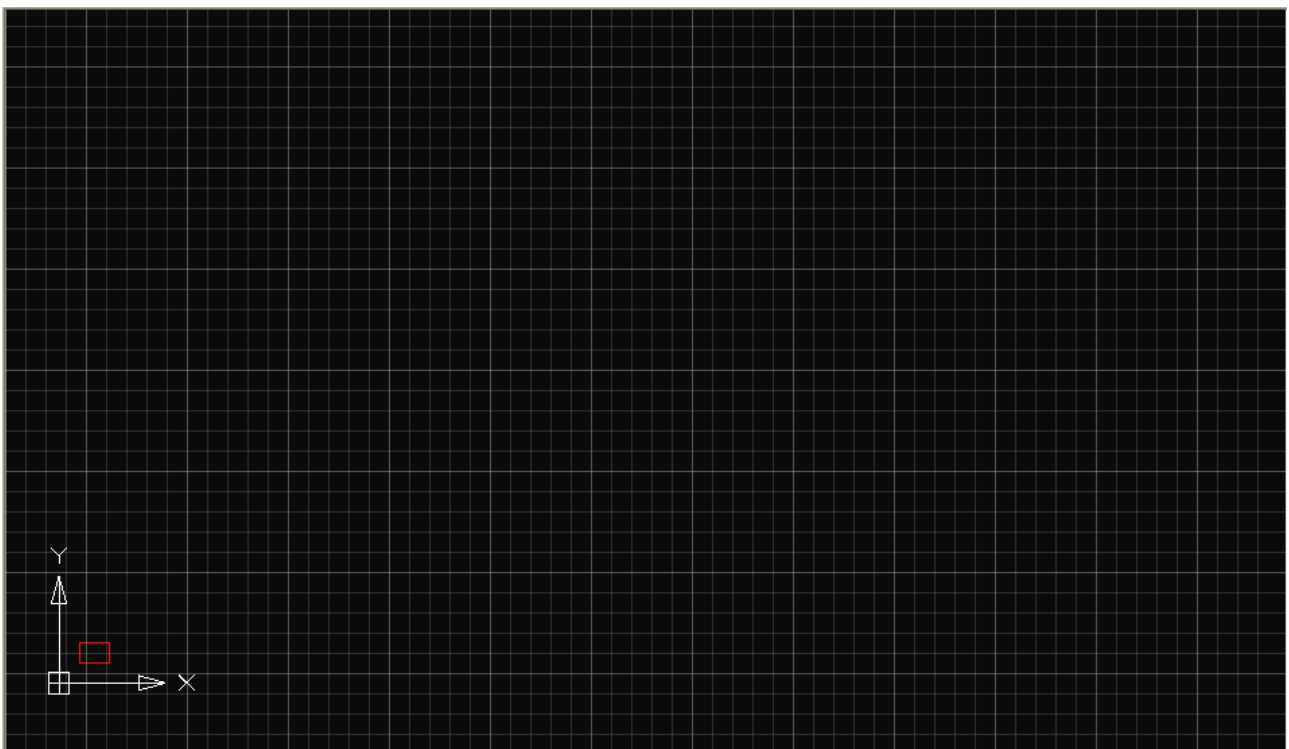
Attiviamo e settiamo la griglia a 0.1 ovvero al decimetro. Attiviamo anche l'ortho.

Creiamo un nuovo Layer di nome disegno con colore rosso



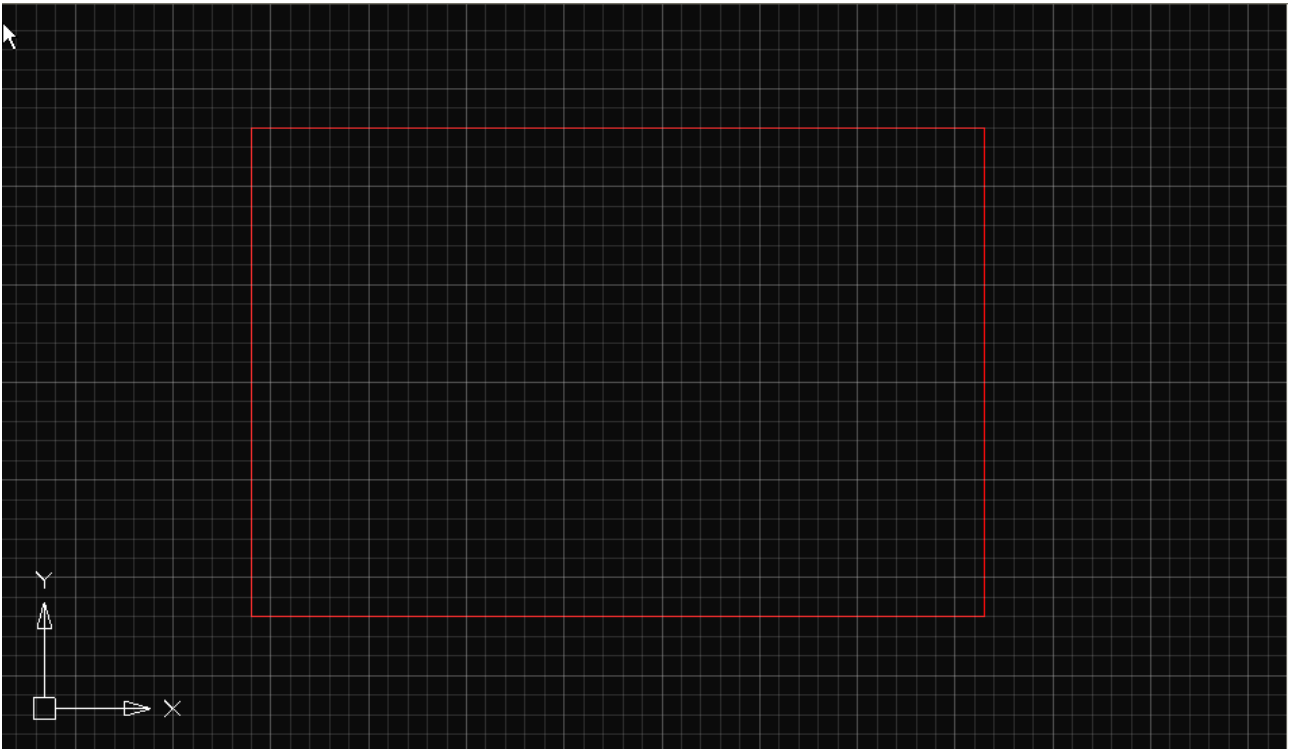
Attiviamo questo layer e disegniamo con il comando pline (polyline) la sagoma di un appartamento rettangolare con base = 15 m e lato = 10 m partendo come origine dal punto 10,10

questo sarà il risultato



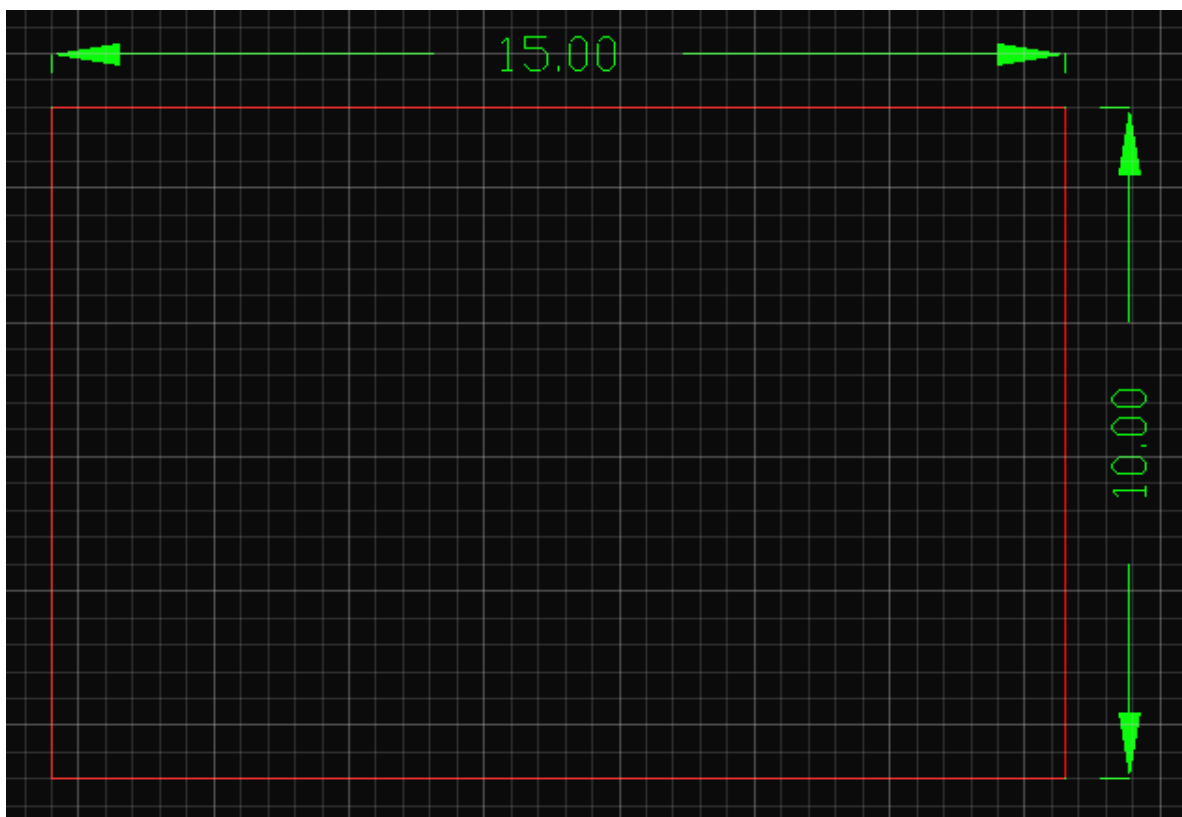
ingrandiamo l'oggetto con il comando zoom all

riduciamo un attimo lo zoom e tramite il comando pan centriamo la sagoma dell'appartamento

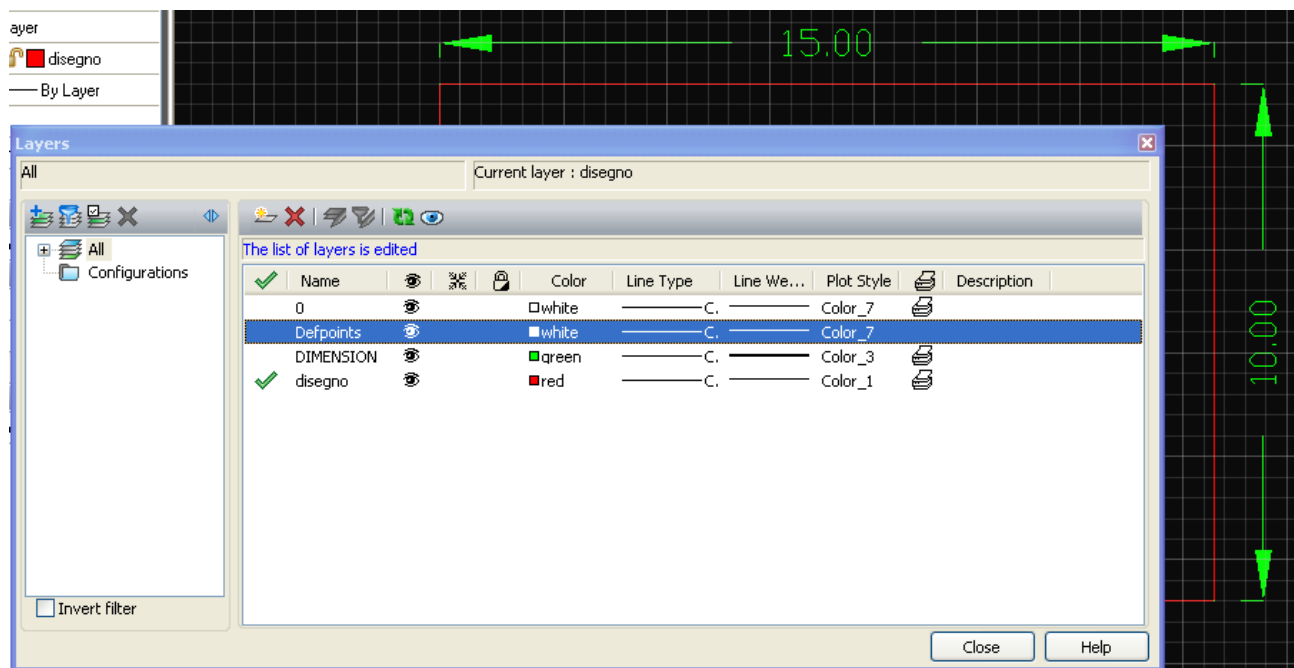


Creiamo un nuovo Layer di nome dimensioni (DIMENSION) con colore giallo

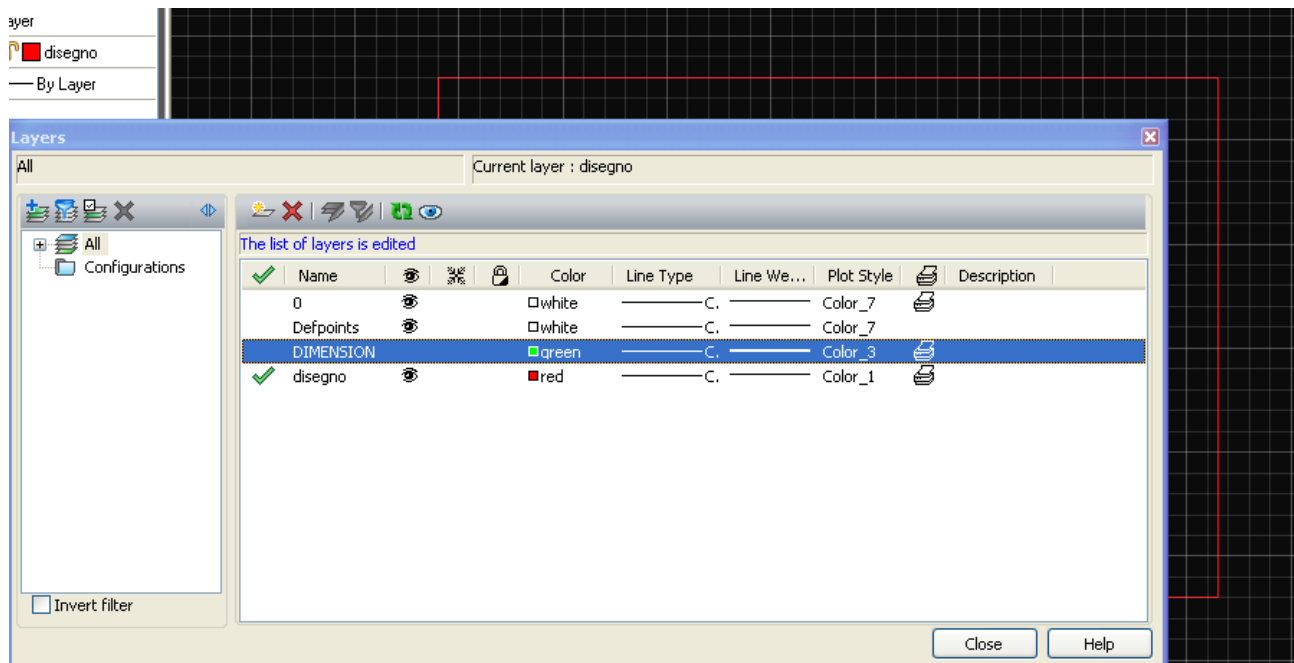
Attiviamo questo layer e disegniamo le dimensioni dei due lati del rettangolo



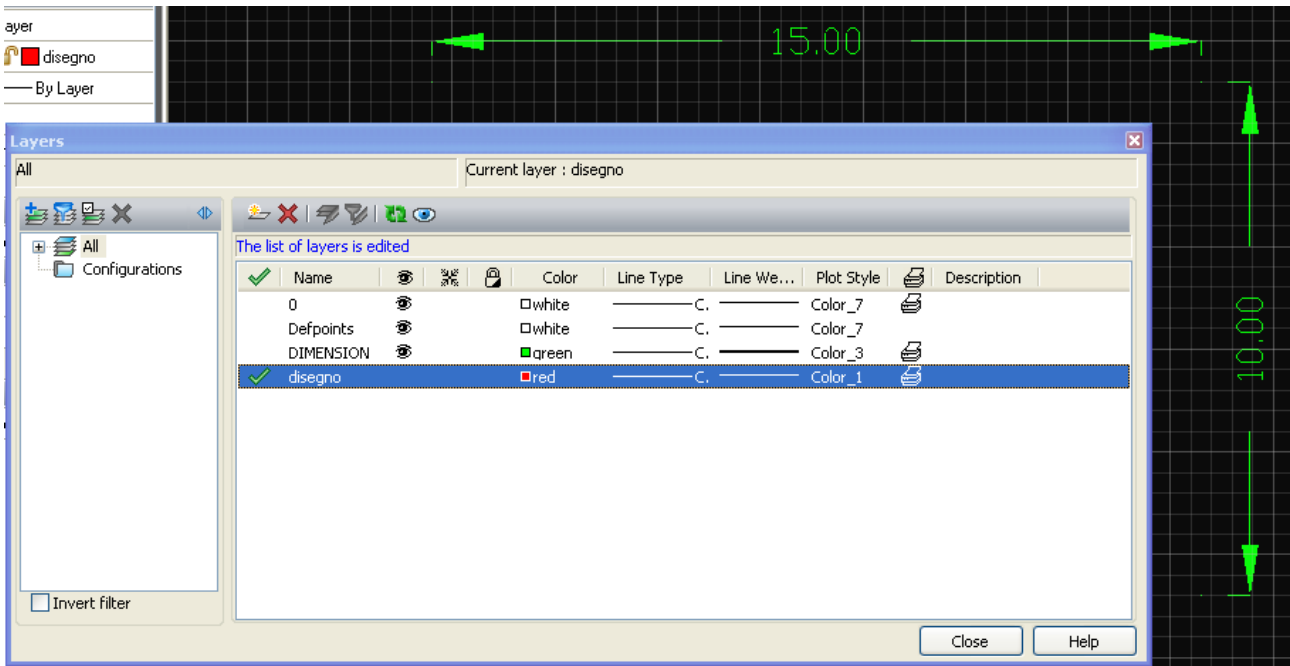
Se ora apriamo la tabella dei layer possiamo verificare che sia il layer disegno rosso che il layer DIMENSION giallo sono entrambi visibili



Possiamo “spegnere” le dimensioni



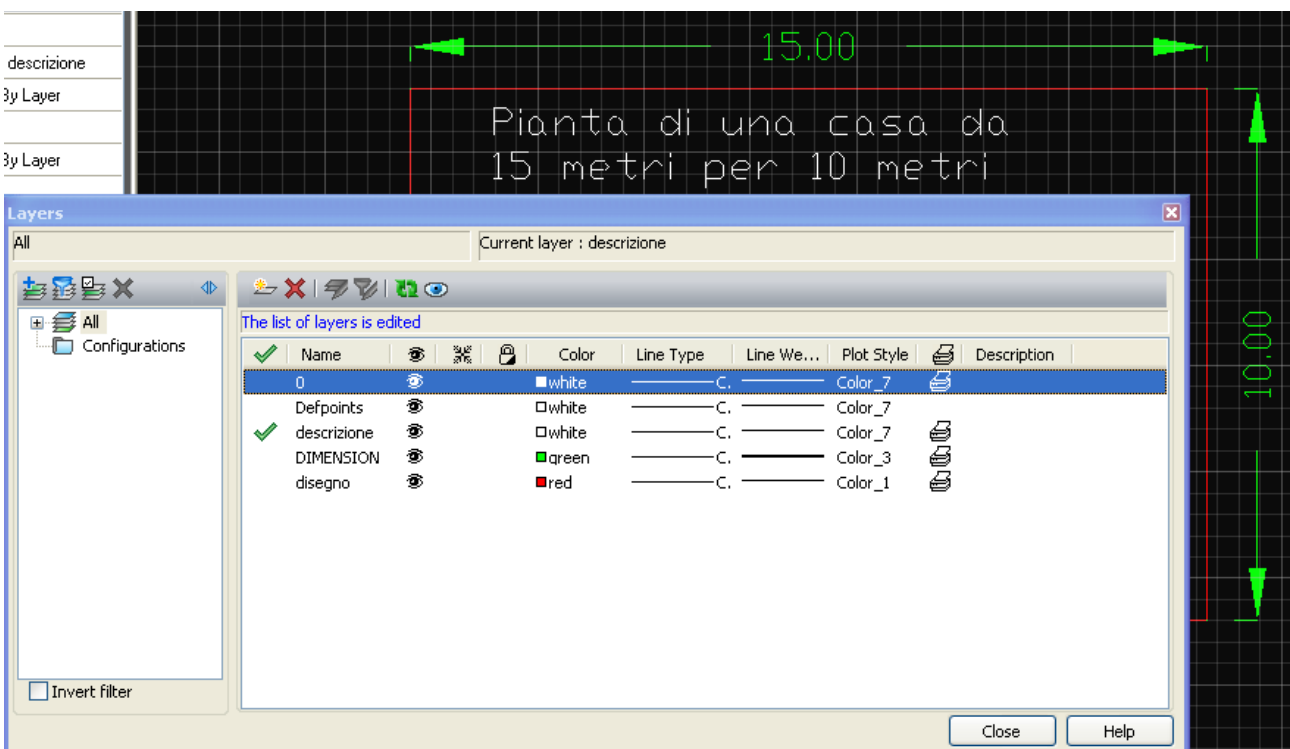
o possiamo spegnere il disegno



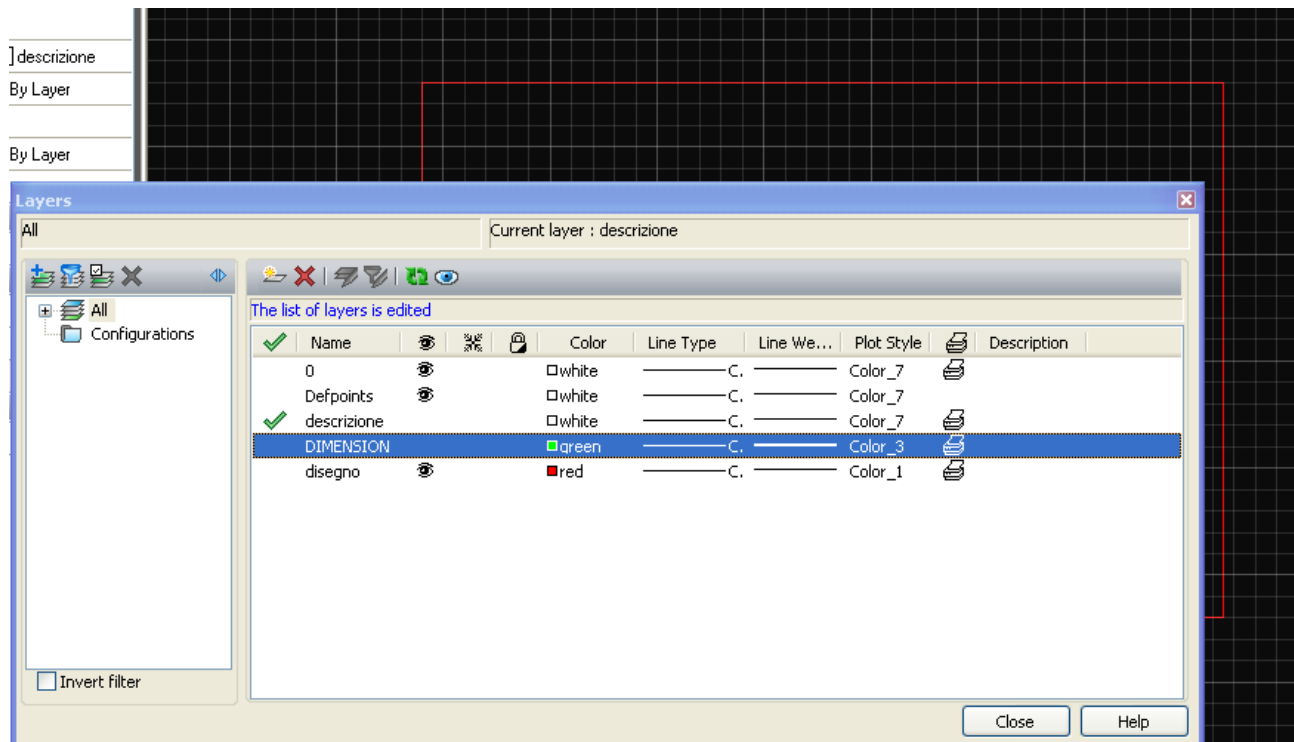
Ora si può capire il significato e l'importanza dei layer ovvero dei livelli. E' come disegnare qualcosa come la pianta di una casa su un foglio e le dimensioni della pianta su un altro foglio trasparente che può o meno essere sovrapposto all'altro.

Normalmente, nel disegno di una casa, si usano diversi layer che contengono ciascuno diverse tipologie di oggetti come la muratura, l'impianto elettrico, l'impianto idraulico ecc.

Si può usare un layer anche per descrivere testualmente i vari ambienti.



Poi “spegnendo le dimensioni e la descrizione si può tornare al disegno della pianta.



FINE

Questo documento è rilasciato con licenza Copyleft
(tutti i rovesci sono riservati) altre miniguide su

<http://www.comunecampagnano.it/gnu/miniguide.htm>

oppure direttamente su <http://miniguide.tk>

sito consigliato: <http://www.linux4campagnano.net>

blog consigliato: <http://campagnano-rap.blogspot.it>