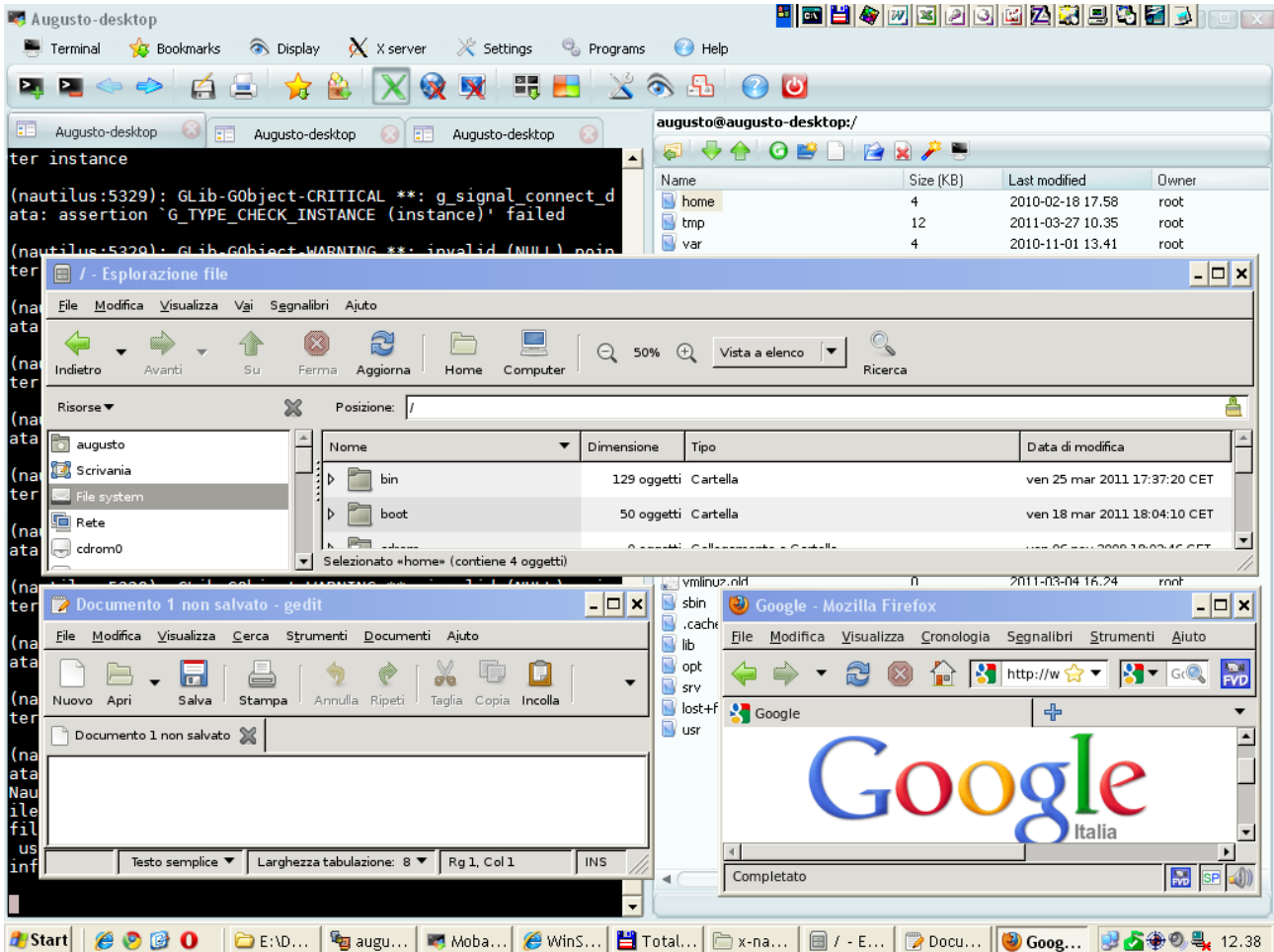


Amministrare Linux da Windows graficamente “parte 2)

(Per gli amministratori che non provengono da Unix)

Augusto Scatolini (webmaster@comunecampagnano.it)
Ver. 1.0 Marzo 2011



Nella precedente guida

http://www.comunecampagnano.it/gnu/mini-howto/Amministrare_Linux_da_Windows_graficamente/Amministrare_Linux_da_Windows_graficamente.pdf

scritta nel gennaio 2010 ho mostrato come collegarsi a un server GNU/Linux da una macchina Windows con un comodo gestore con doppio pannello come **TotalCommander**, dopo aver installato il plugin **wfxNet_Secure.FTP** che ci permette di usare TotalCommander come se fosse **Winscp**.

In questa seconda parte andremo oltre e mostreremo come gestire il server GNU/Linux graficamente (come se aprissimo un desktop remoto ma) con un programma portatile (anche su penna USB) molto particolare come **MobaXterm**

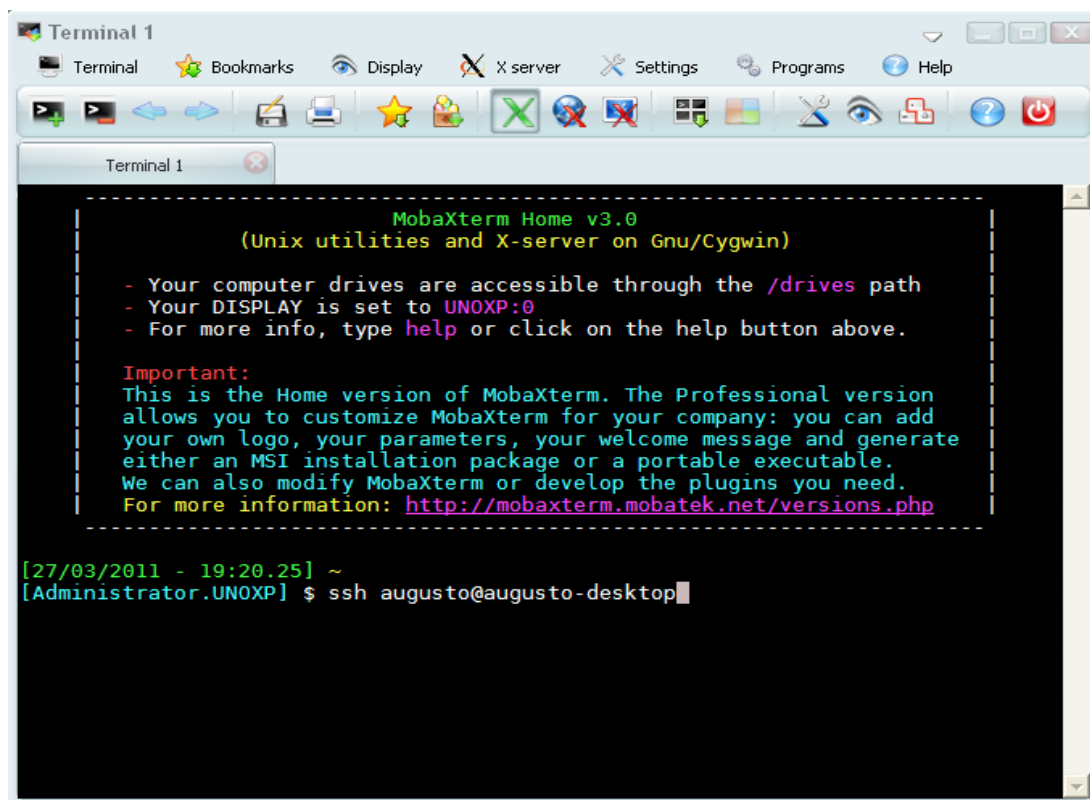
MobaXterm (Il browser Unix multitab libero per Windows)

MobaXterm (formerly known as **MobaXVT**) is an enhanced terminal with an **X server** and a set of **Unix commands** (GNU/Cygwin) packaged in a **single portable exe file**. Formerly known as MobaXVT, MobaXterm now includes a **multitab native Windows terminal**, a new X server based on X.Org for easily export your Unix/Linux display and a lot of new GNU Unix commands. You can also use some of the **free plugins** for extending MobaXterm capabilities!

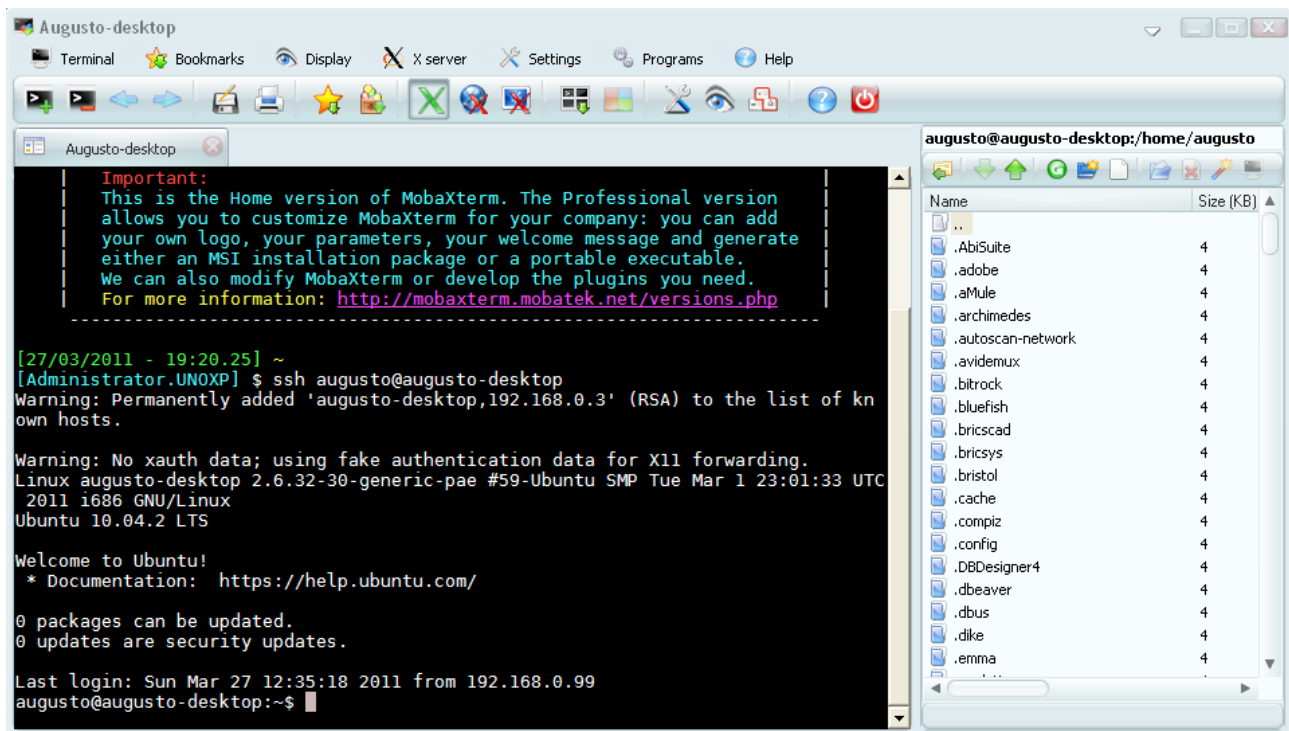
<http://mobaxterm.mobatek.net/en/>

MobaXter (precedentemente conosciuto come MobaXVT) è un terminale avanzato con un server X e un pacchetto di comandi (GNU/Cygwin) impacchettato in un **singolo file exe portatile**. Precedentemente conosciuto come MobaXVT, MobaXterm ora include un terminale **multitab** nativo Windows, un nuovo server X basato su X.org per esportare facilmente lo schermo grafico e un pacchetto di nuovi comandi GNU/Linux.

Una volta scaricato il file eseguibile e zippato) dal sito <http://mobaxterm.mobatek.net/en/> lanciamo il file MoMobaXterm_3.0.xe e all'apertura del 1° terminale digitiamo il comando ssh per connetterci al server GNU/Linux con il nostro account o me root in questo esempio l'utente è agosto e il nome del server è agosto-desktop

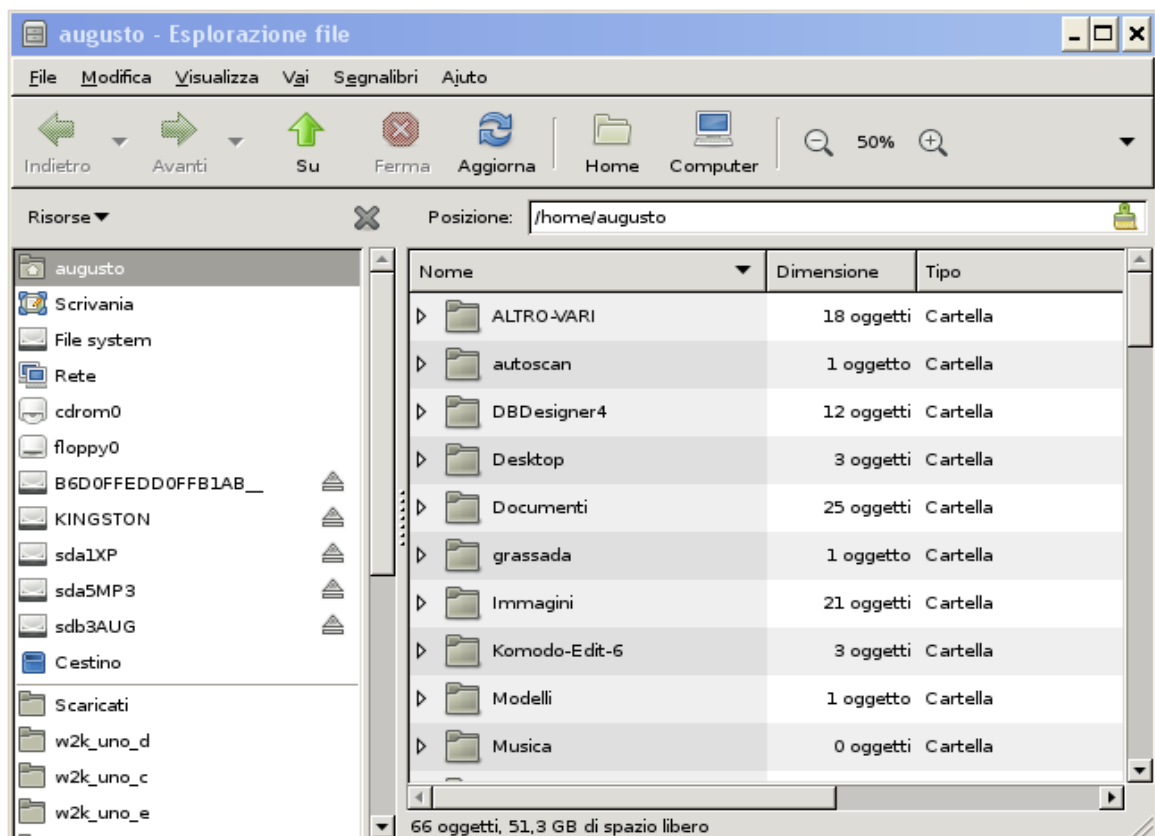


La finestra di MobaXterm si dividerà in due, a sinistra il terminale dove abbiamo fatto il login e a destra un pannello grafico che ci mostrerà il contenuto della directory dell'utente che ha fatto il login



a questo punto, con questi due pannelli, siamo in possesso della macchina Linux chi è abituato alla riga di comando potrà impartire qualunque comando dal terminale, tramite il pannello di destra si può navigare in tutto il sistema Linux (dipendendo dal profilo dell'utente)

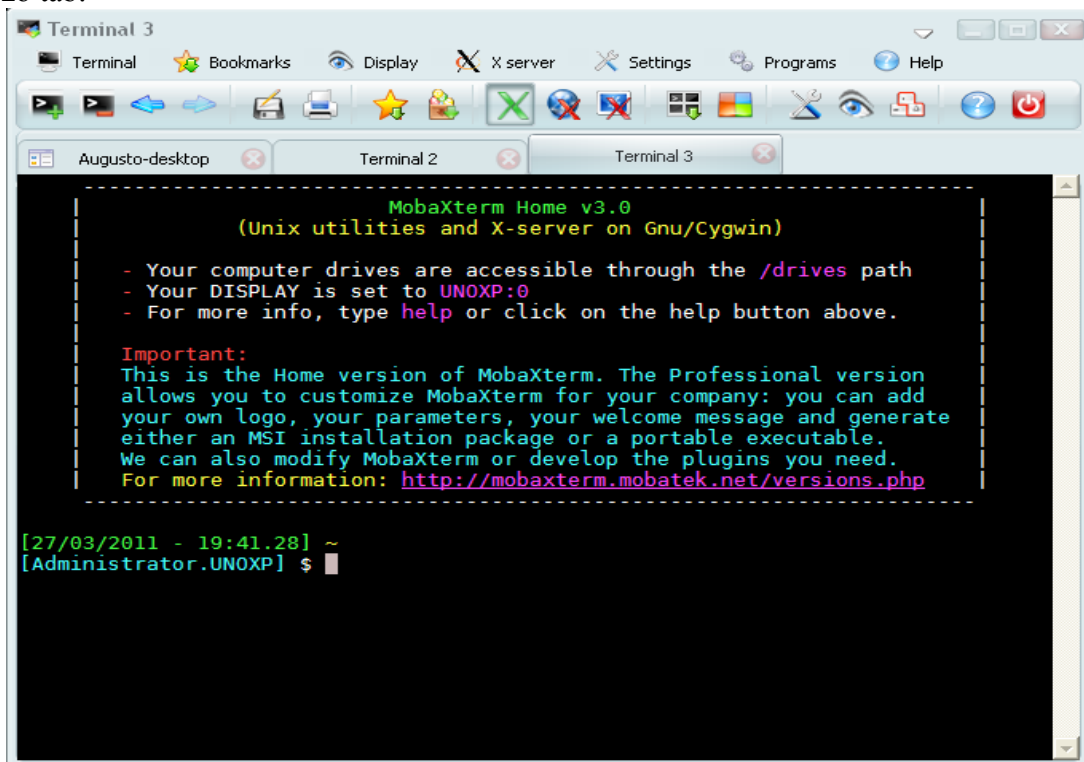
Si può aprire un gestore desktop come Nautilus (da terminale) (se il sistema è Gnome) e in questo modo si apriranno due finestre una con l'applicazione Nautilus



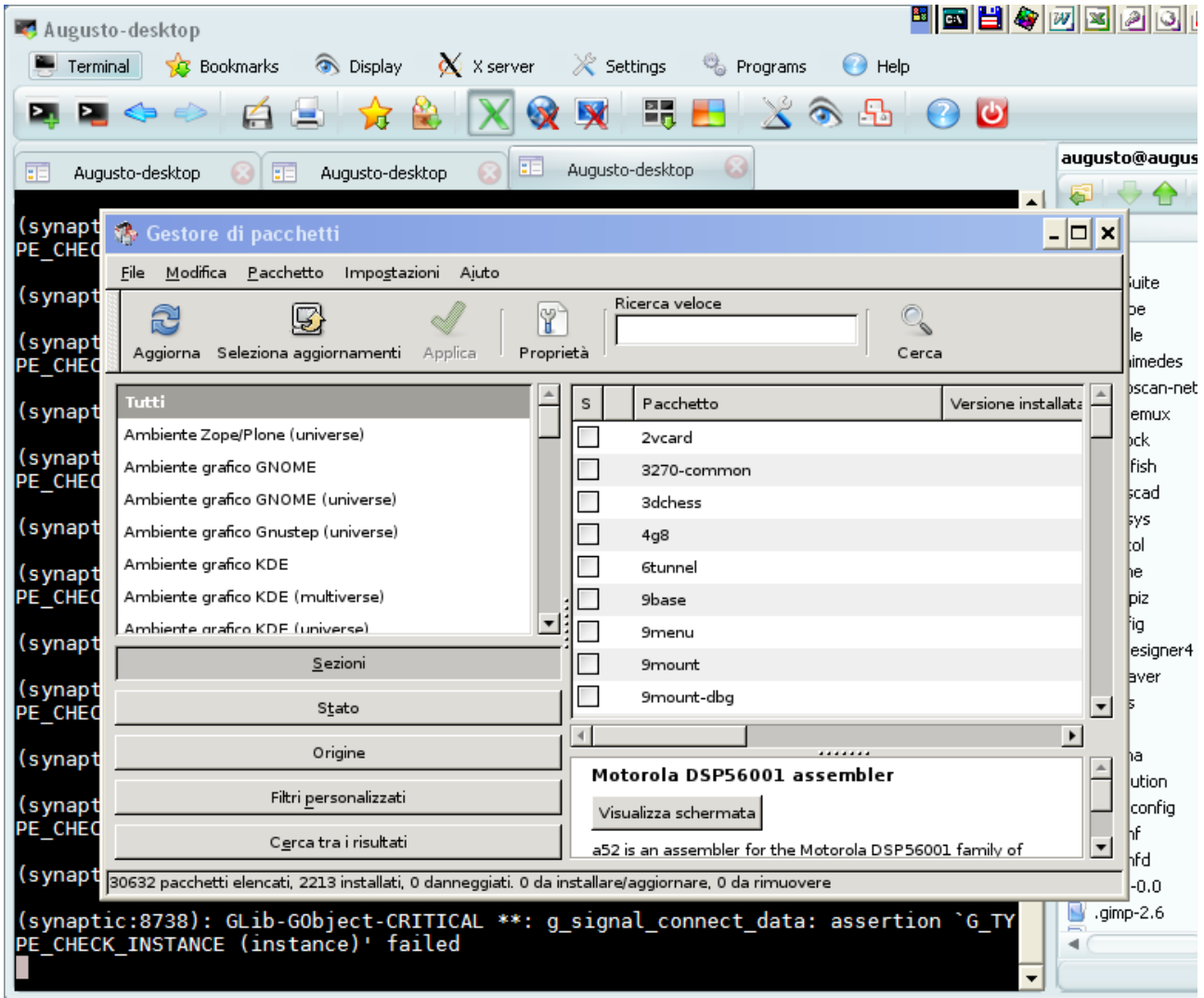
e l'altra il desktop vero e proprio



Ora, con questa applicazione (Nautilus) aperta da terminale, per aprire una seconda o terza applicazione (da terminale) si deve aprire un secondo e un terzo terminale che apriranno un secondo e un terzo tab.



e poi potremo installare/disinstallare i pacchetti che vogliamo



*** prima di chiudere MobaXterm chiudere tutte le applicazioni aperte e tutti i terminali (dopo aver fatto il dovuto logout)

FINE

Questo documento è rilasciato con licenza Copyleft
(tutti i rovesci sono riservati)

altre miniguide su
<http://www.comunecampagnano.it/gnu/miniguide.htm>
oppure direttamente su
<http://miniguide.tk>