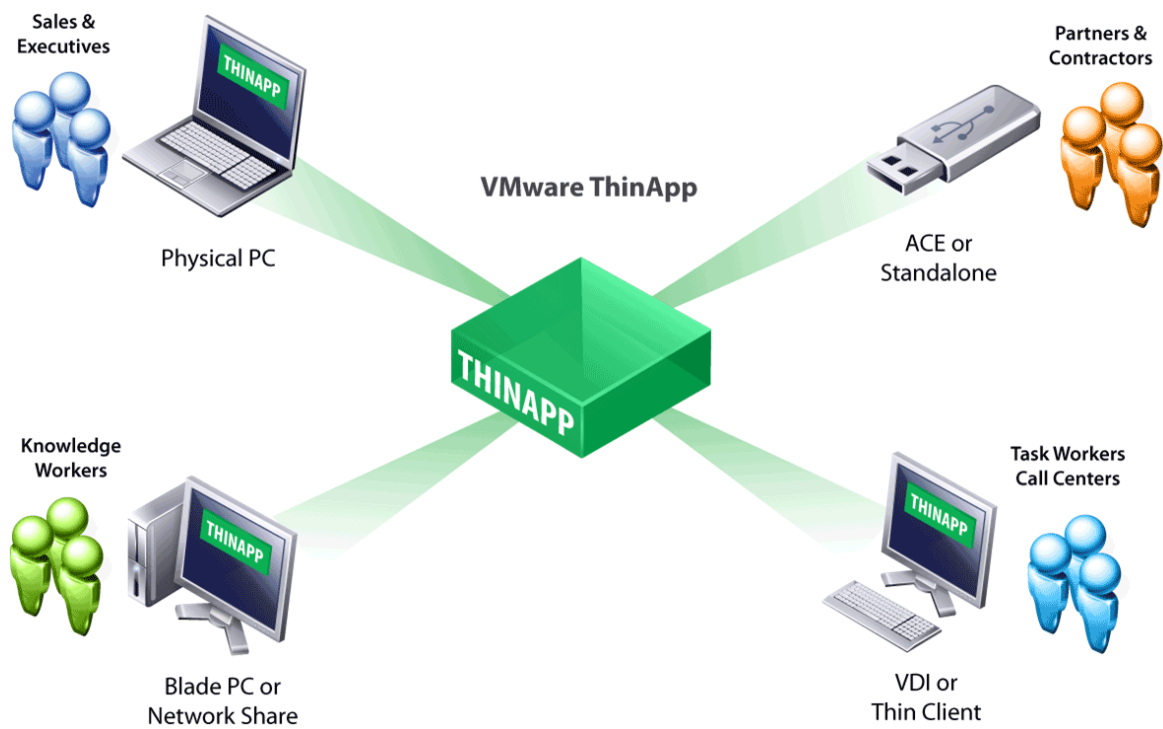


# MS Office 2010 Professional Plus Portatile

(Come virtualizzare un'applicazione complessa)

Augusto Scatolini ([webmaster@comunecampagnano.it](mailto:webmaster@comunecampagnano.it))  
Ver. 1.0 Settembre 2010



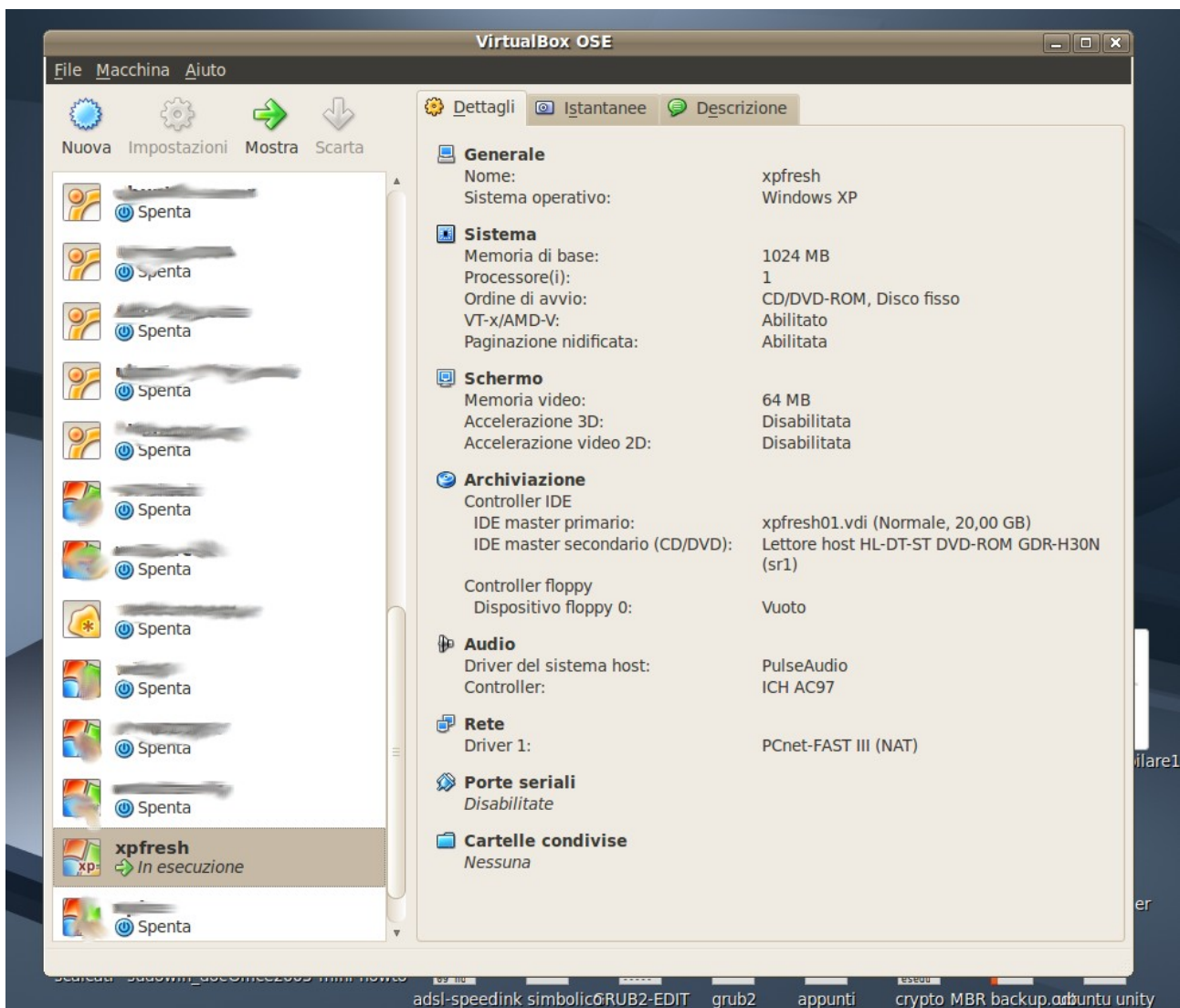
Rendere portatile **MS Office 2010 Professional Plus** è stata un'operazione complessa e difficile, ha richiesto diversi tentativi (7 o 8 non ricordo più) tanto che in alcuni momenti ho pensato che non fosse possibile.

Poi, visto che sulla rete (torrent e Megaupload) sono disponibili per il download diverse versioni di Office portatile e visto che le caratteristiche del programma VMware ThinApp cita come esempio proprio Office, ho tentato e ri-tentato fino a raggiungere l'obiettivo prefissato.

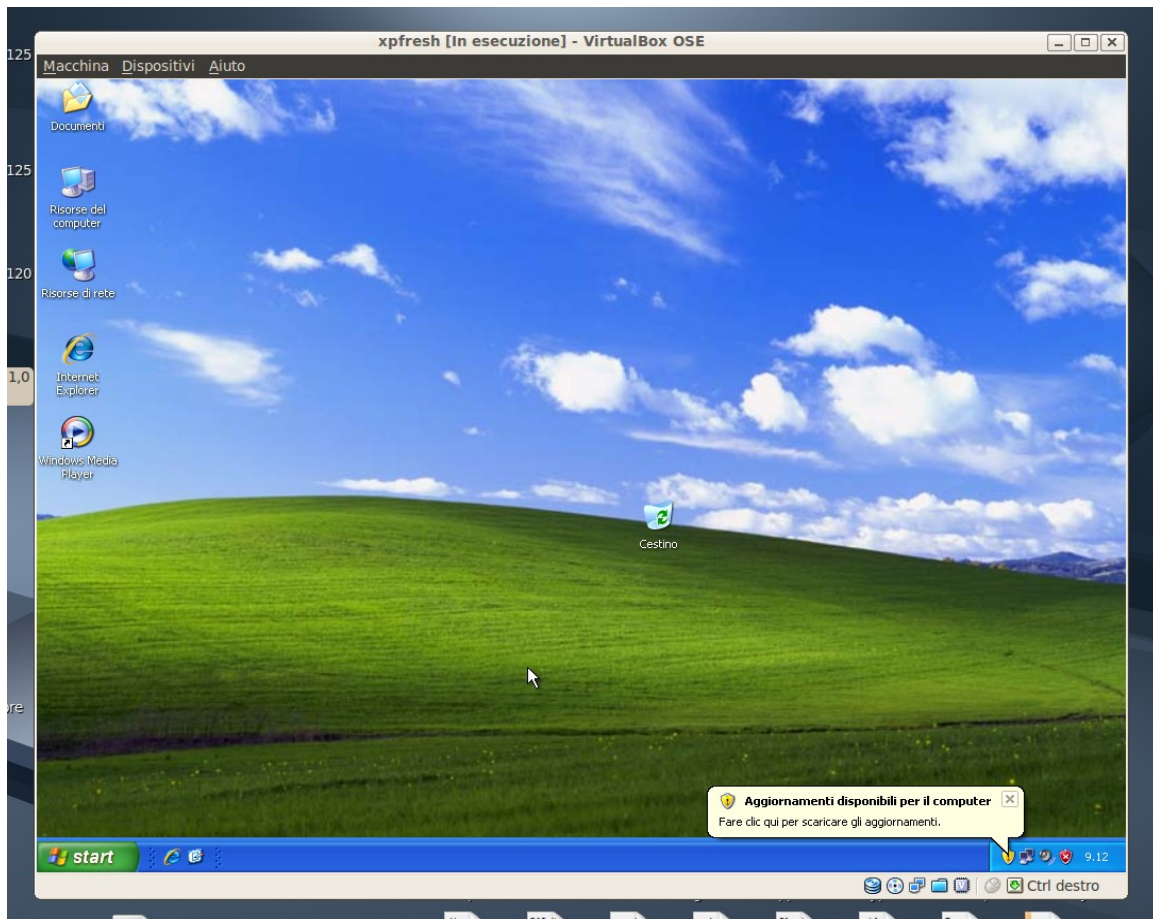
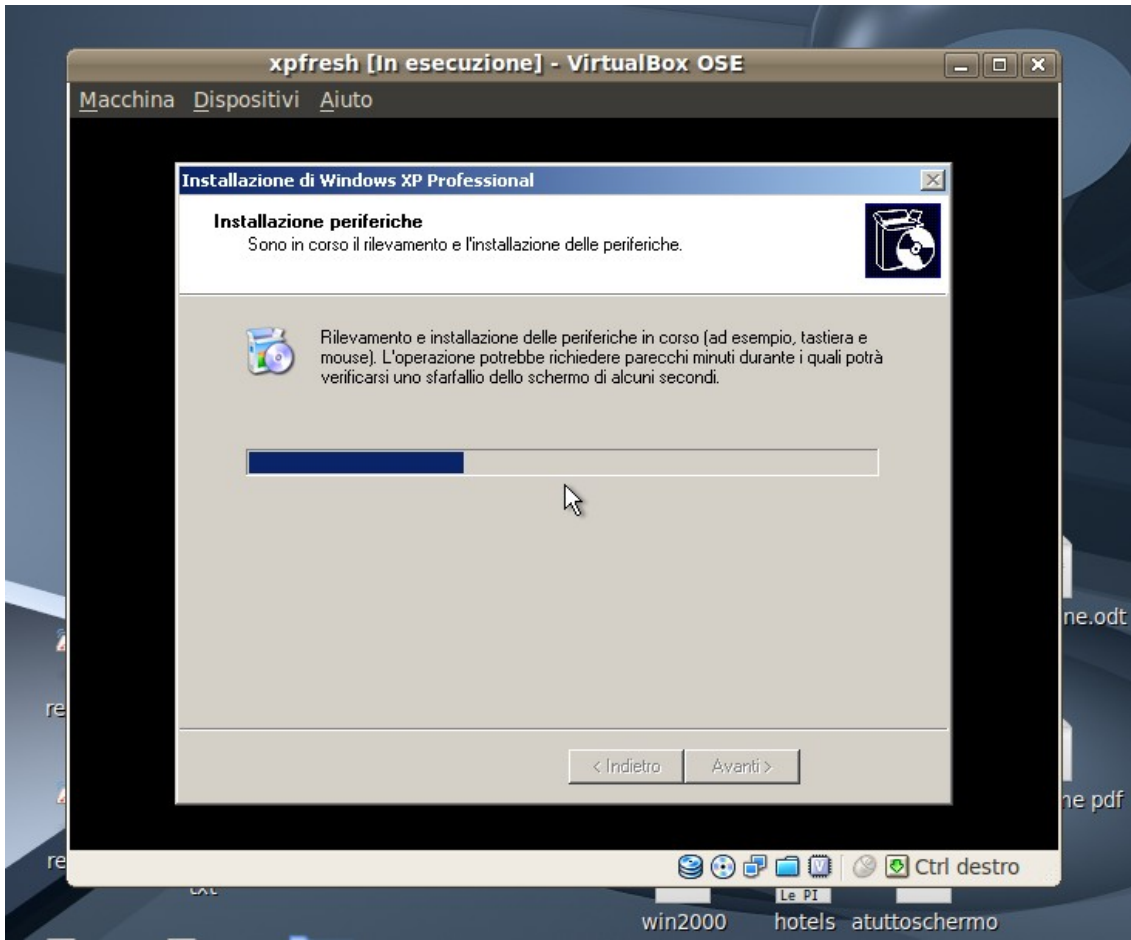
L'esempio che riporto a seguire è stato realizzato con una macchina **GNU/Linux Ubuntu** (ma si può utilizzare anche una macchina Windows), un virtualizzatore di macchine come **VirtualBox OSE** (Open Source Edition), un CD di **Windows XP SP3**, una versione funzionante di **VMware ThinApp** e un CD di **MS Office 2010 Professional Plus**.

Iniziamo ad installare VirtualBox OSE su Ubuntu e a configurare una macchina virtuale XP sp3  
<http://www.virtualbox.org/wiki/Downloads>

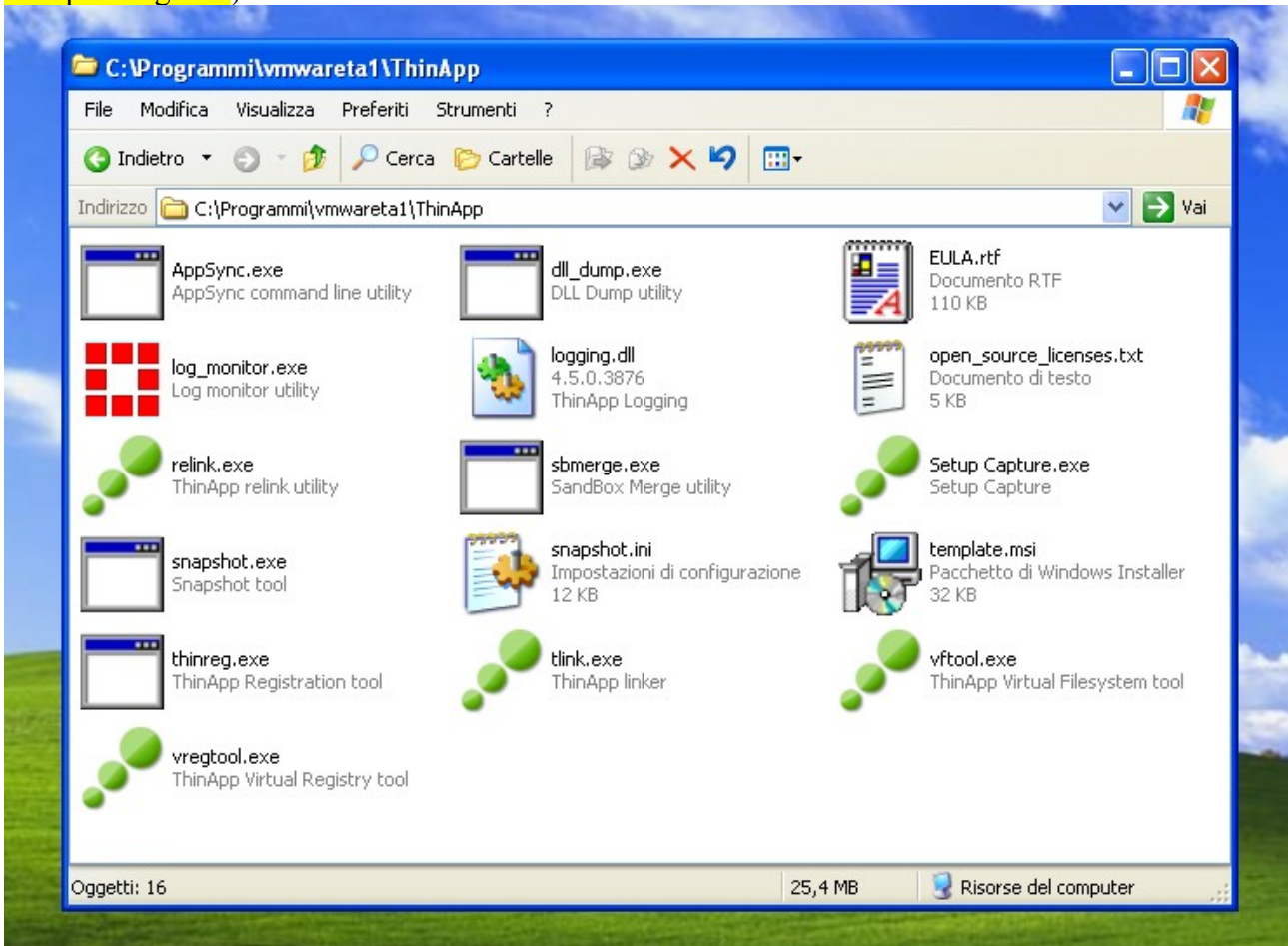
Per ogni (tentativo di) virtualizzazione di un'applicazione è fortemente consigliato installare una nuova macchina virtuale con installato il solo Sistema Operativo (non c'è bisogno di aggiornamenti, antivirus o altro). L'unica accortezza è quella di prevedere un disco virtuale di almeno 20 GByte e di settare come CD della macchina virtuale quello della macchina reale.



# Installiamo Windows XP SP3



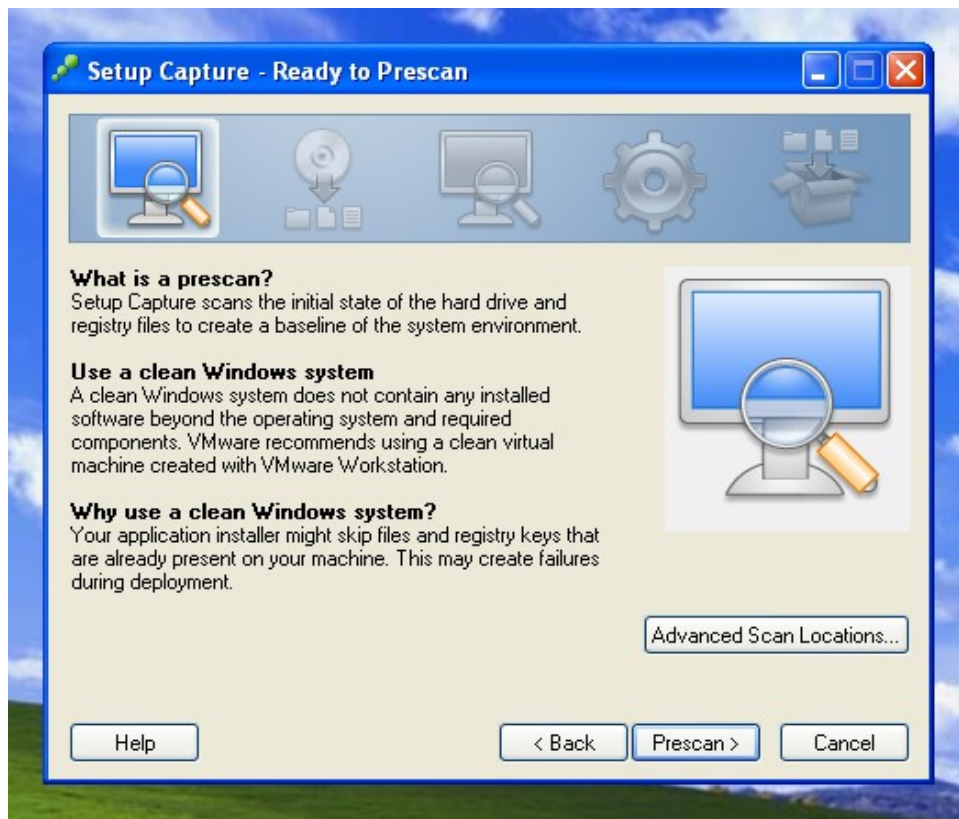
Procuriamoci una versione funzion@nte (meglio se portatile) di VMware ThinAPP (quella che prima si chiamava Thinstall) <http://www.vmware.com/products/thinapp/>  
Attenzione a non utilizzare la **versione trial** perché produce applicazioni portatili che **funzionano solo per 60 giorni**)



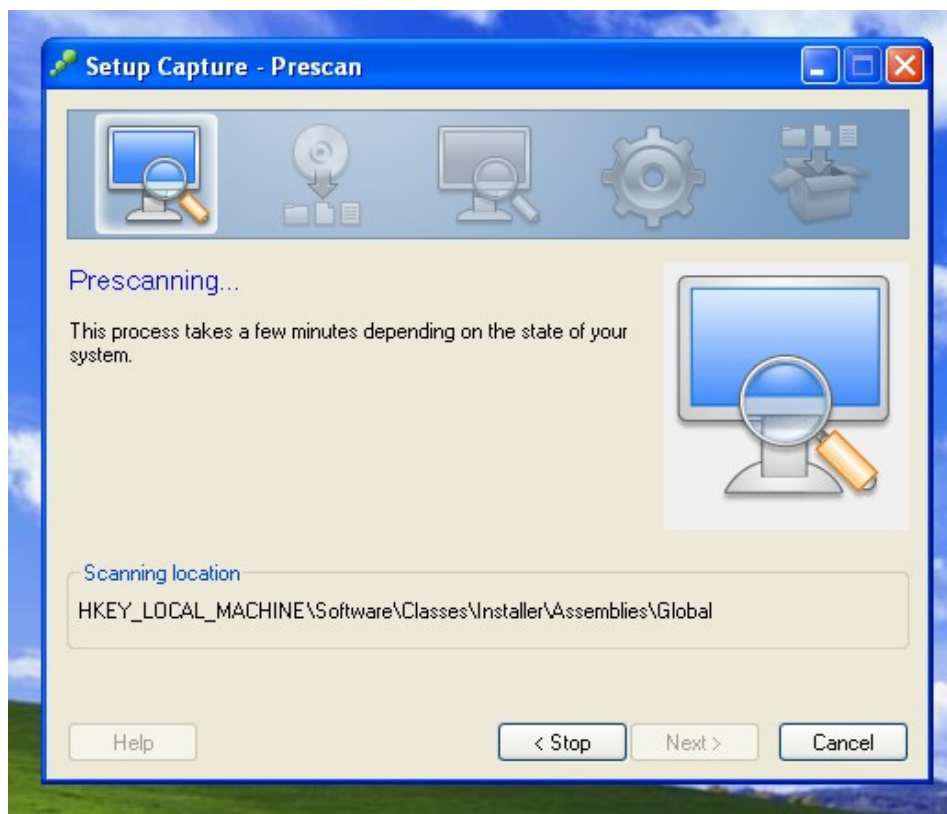
Avviamo il programma principale che si chiama **Setup Capture.exe**  
La procedura prevede 5 fasi in sequenza.  
Premendo il pulsante Next si avvia la prima fase di Prescan



Premiamo il pulsante **Prescan**



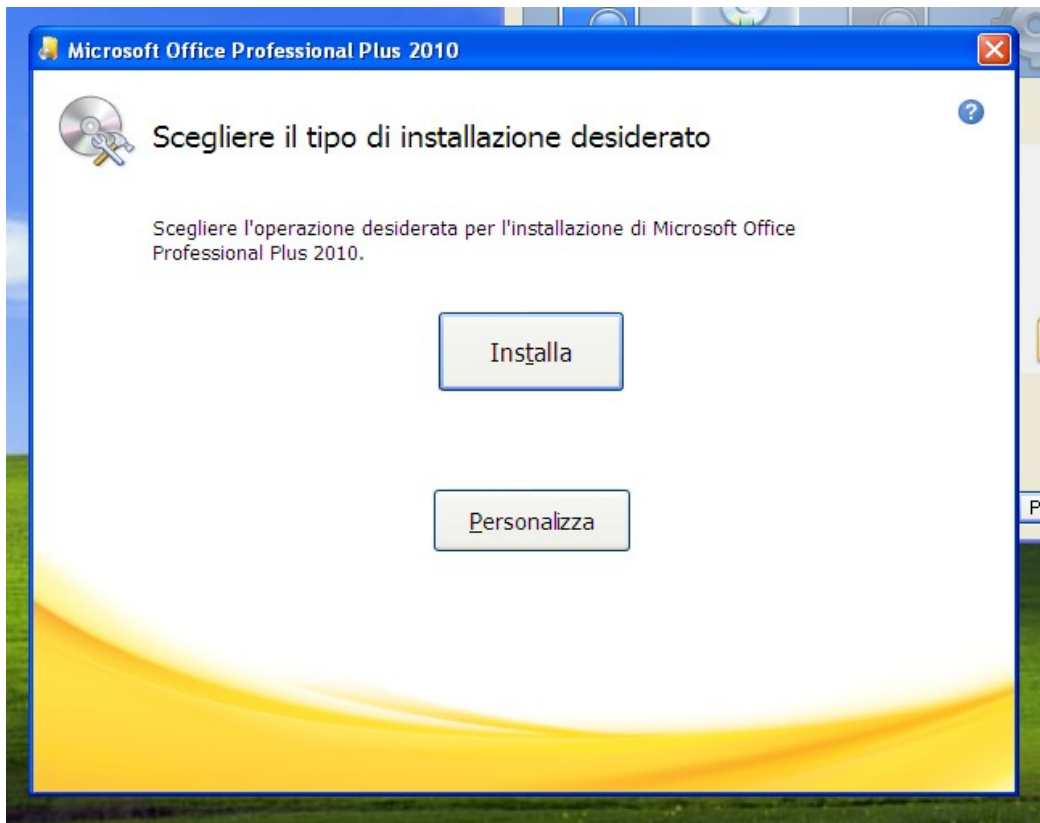
In questa fase viene fatta una **“fotografia”** dello stato iniziale del disco e del sistema (registro)



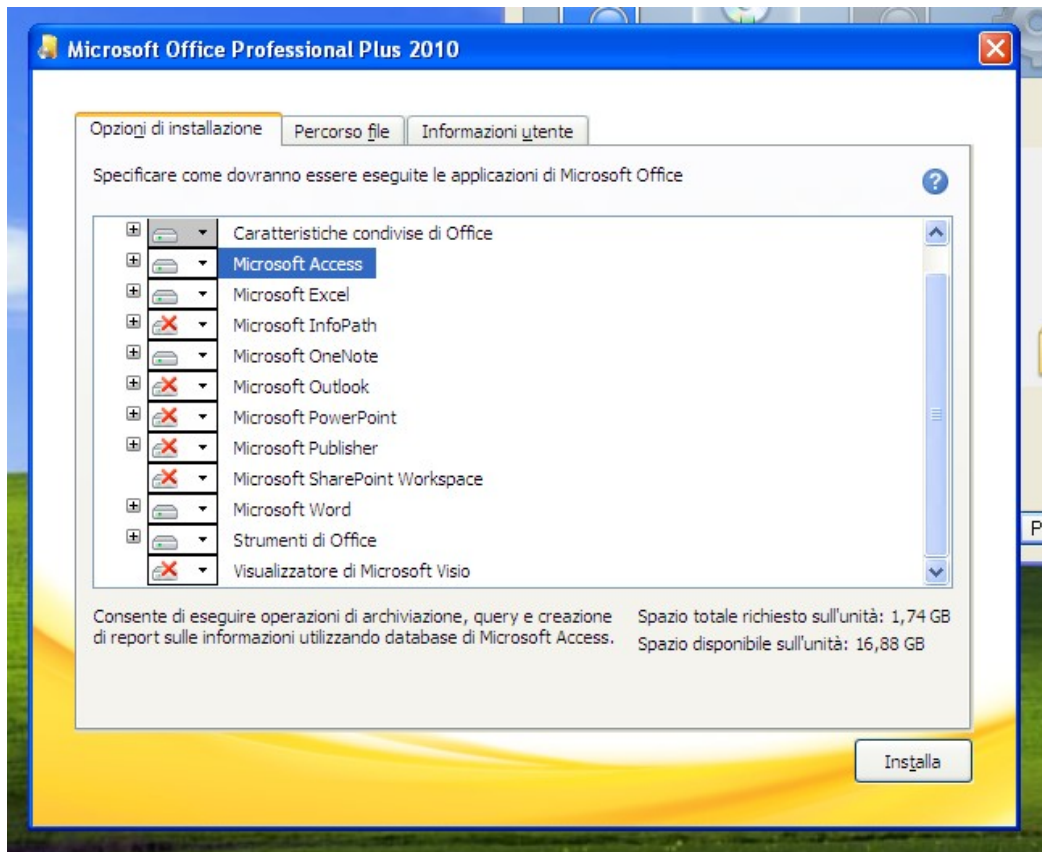
Finita questa fase si passa all'**installazione** dell'applicazione che si vuole rendere portatile (virtualizzare)



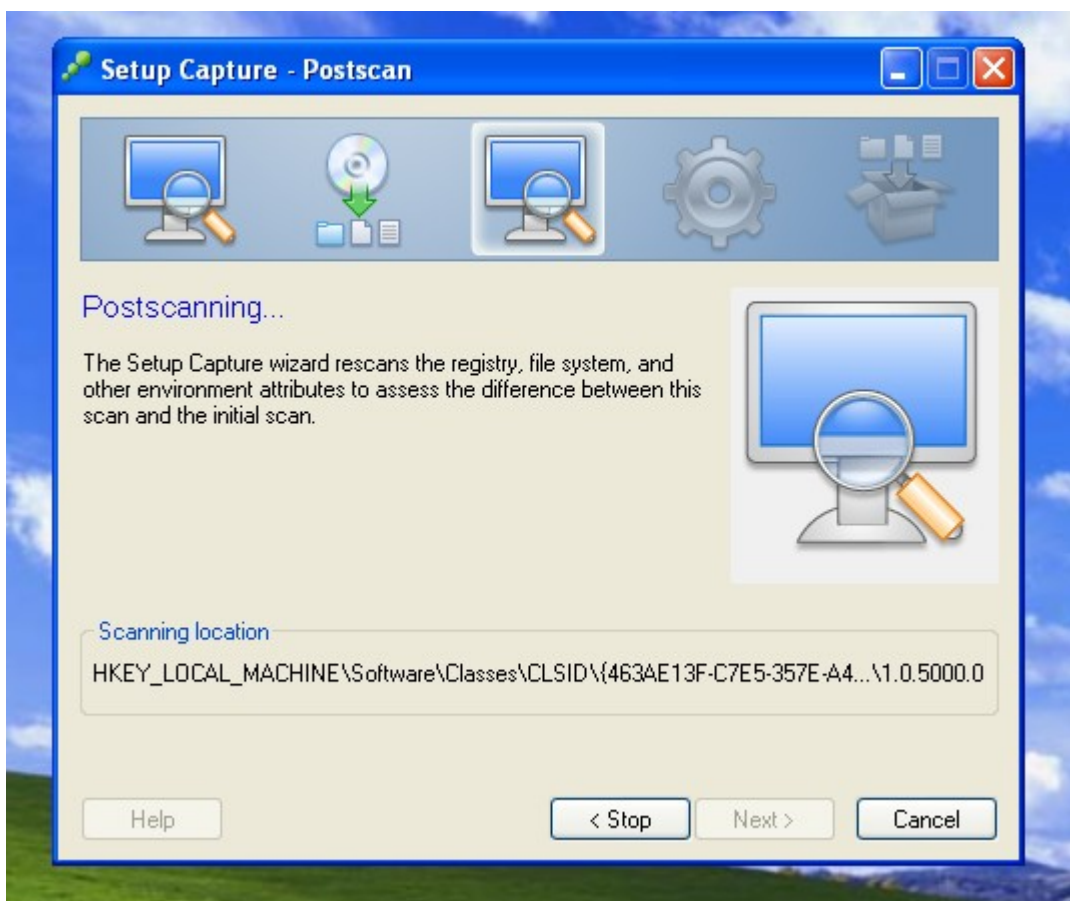
Inseriamo il CD di Office 2010 Professional Plus e avviamo l'installazione



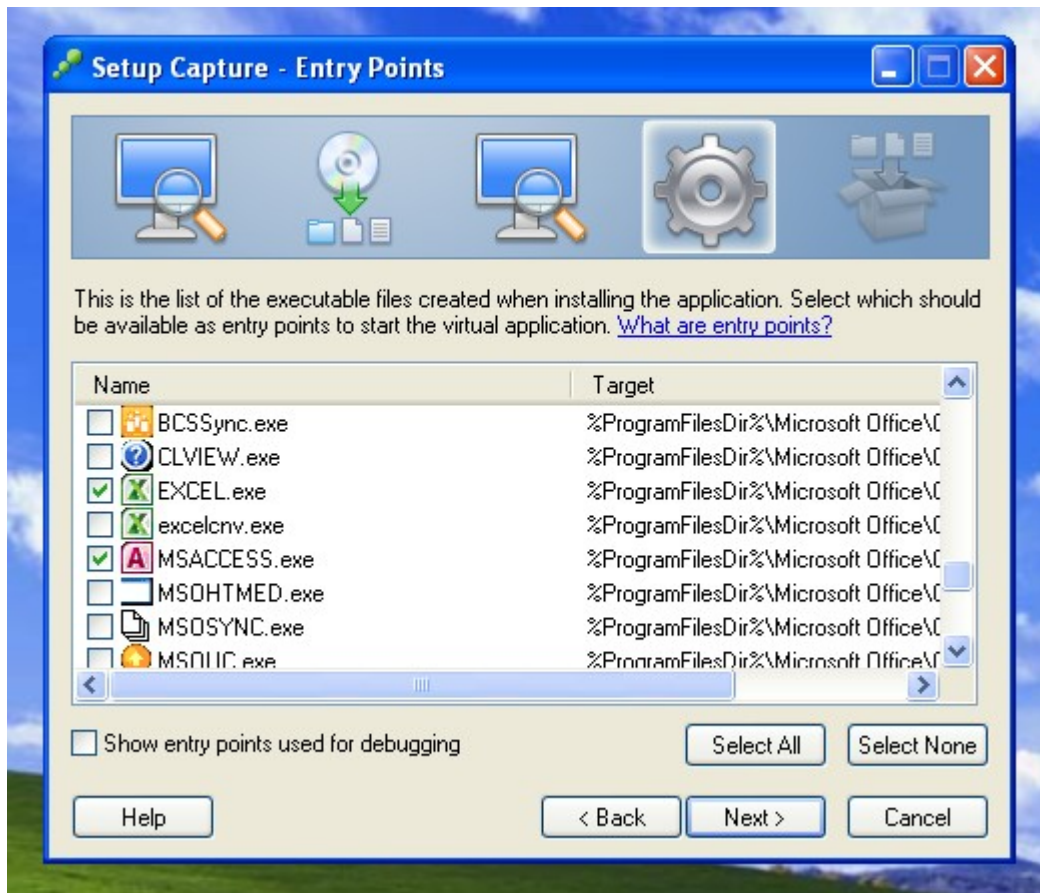
Personalizziamo l'installazione. In questo caso è stato scelto solo Word, Excell e Access



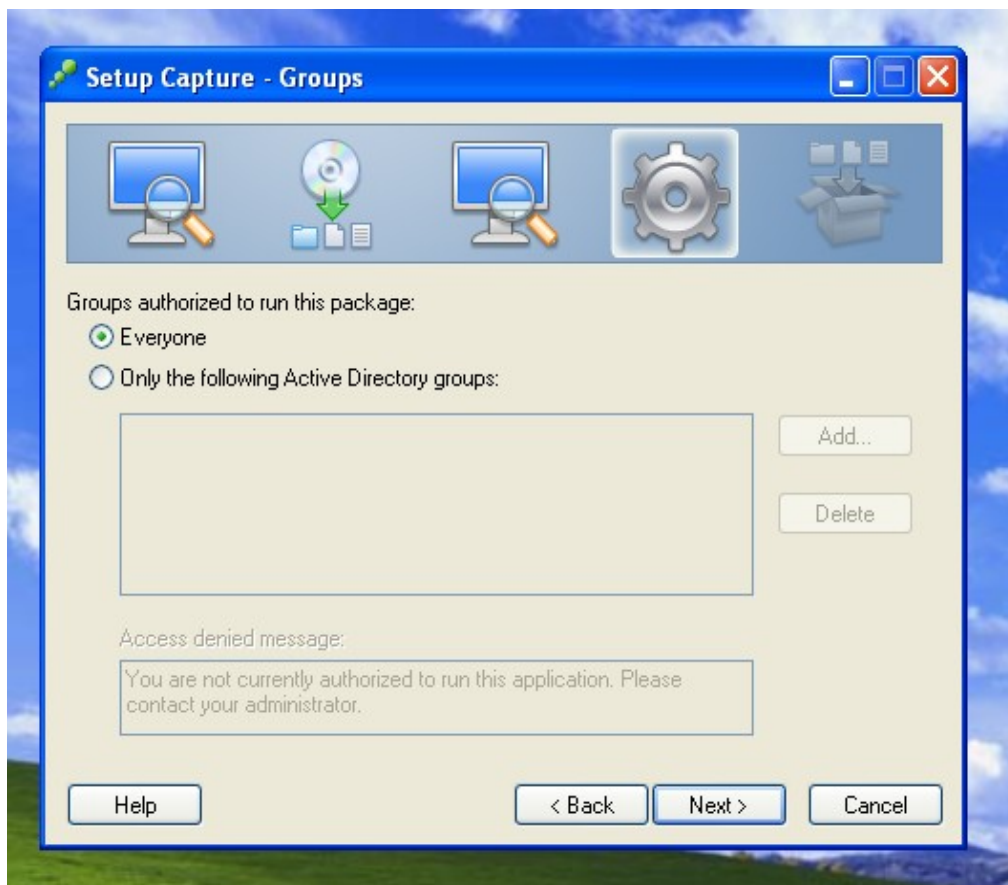
Terminata l'installazione di Office si passa alla fase si "Postscanning" dove viene nuovamente "fotografato" lo stato del sistema e del disco per poterne evidenziare la differenza



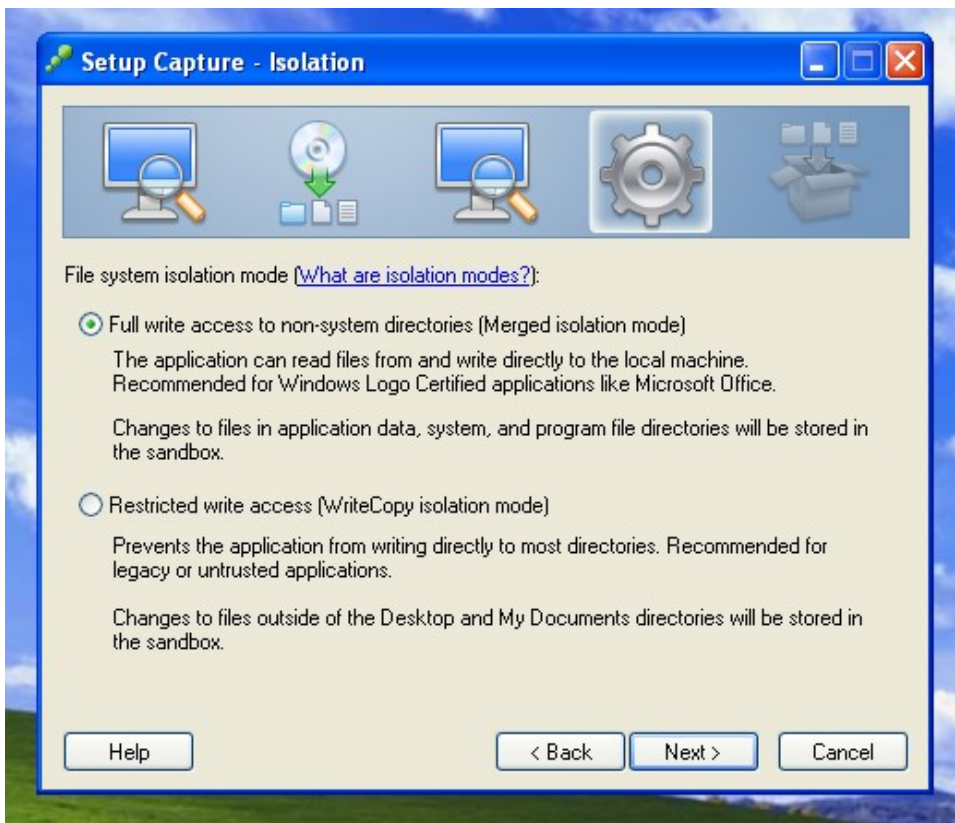
Si **selezionano** i file eseguibili che vogliamo poter utilizzare in seguito come “portatili”



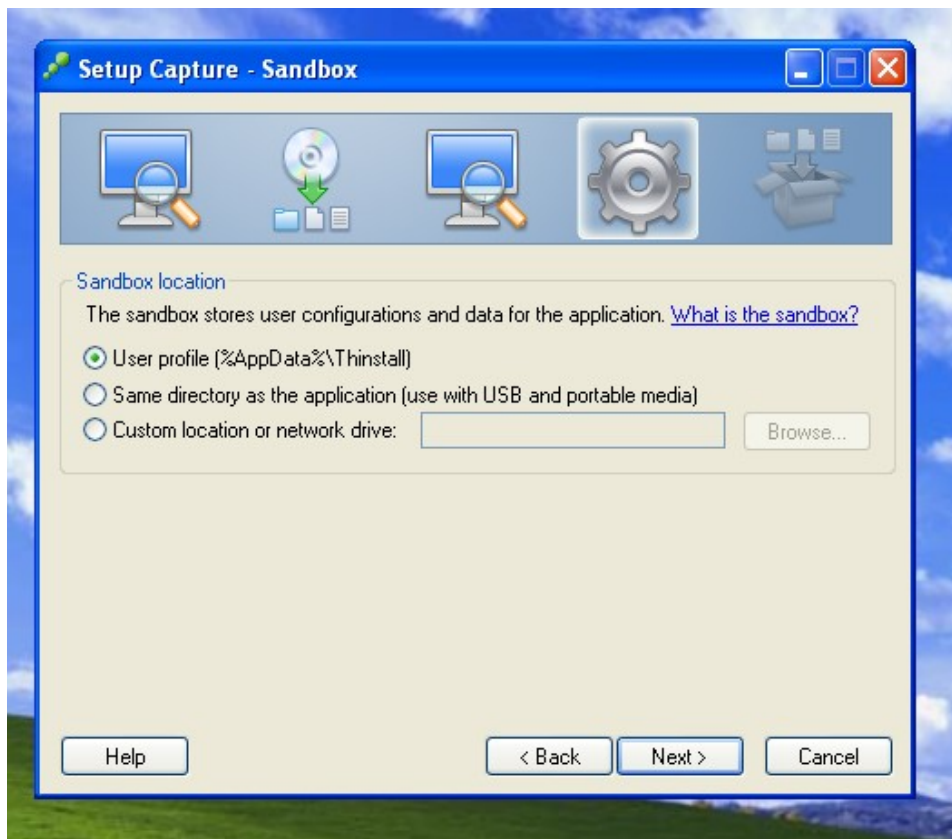
Si specificano i potenziali futuri **utilizzatori**



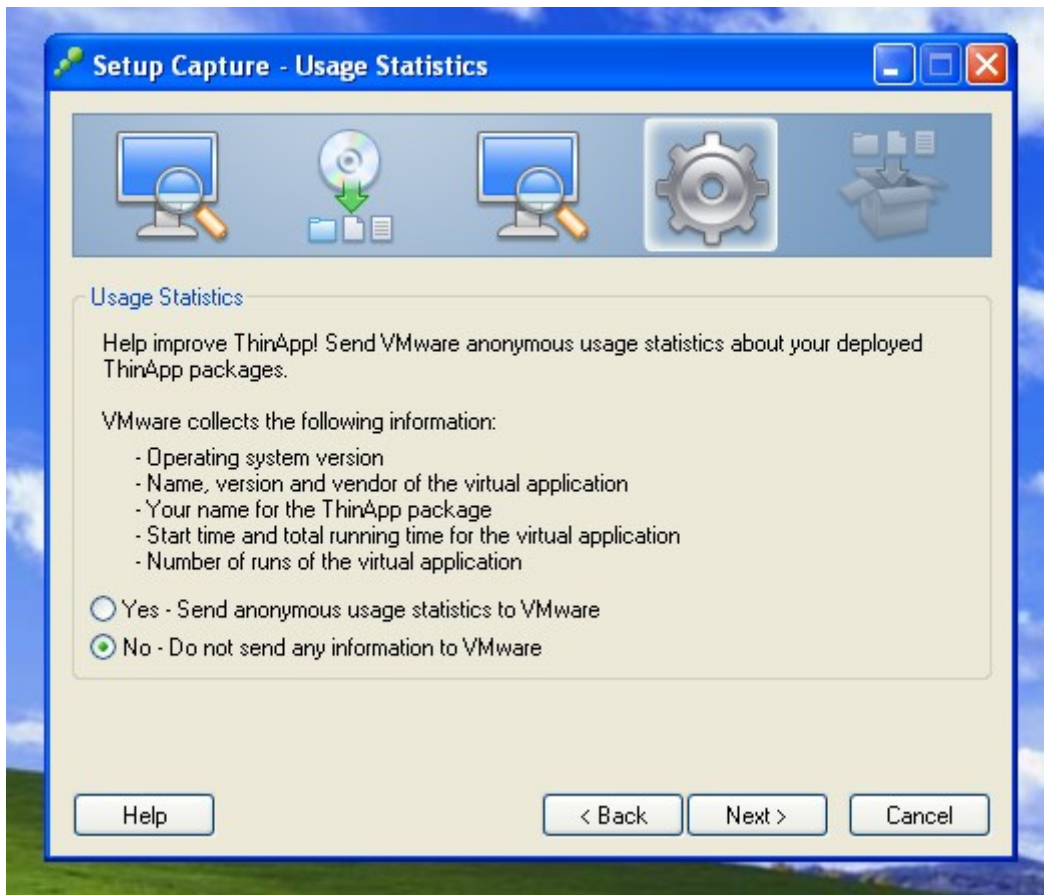
Si specifica la **modalità** del file system (Full o Restricted)



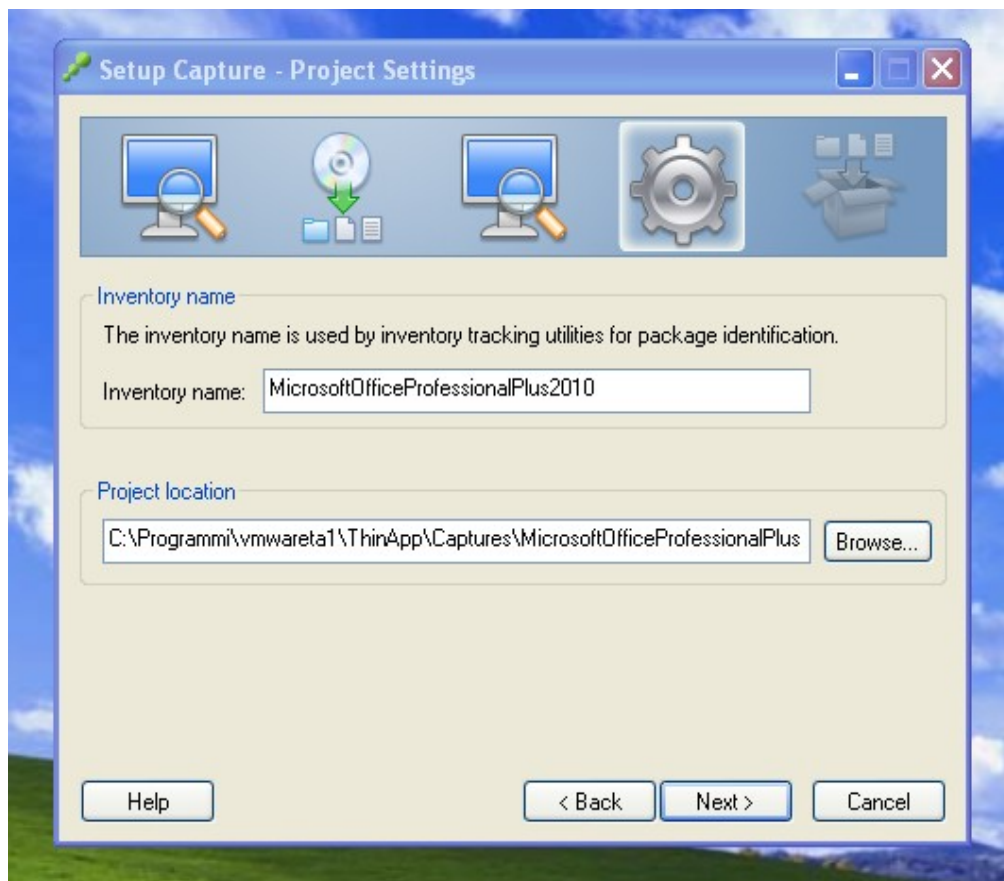
Si specifica la posizione della **Sandbox**



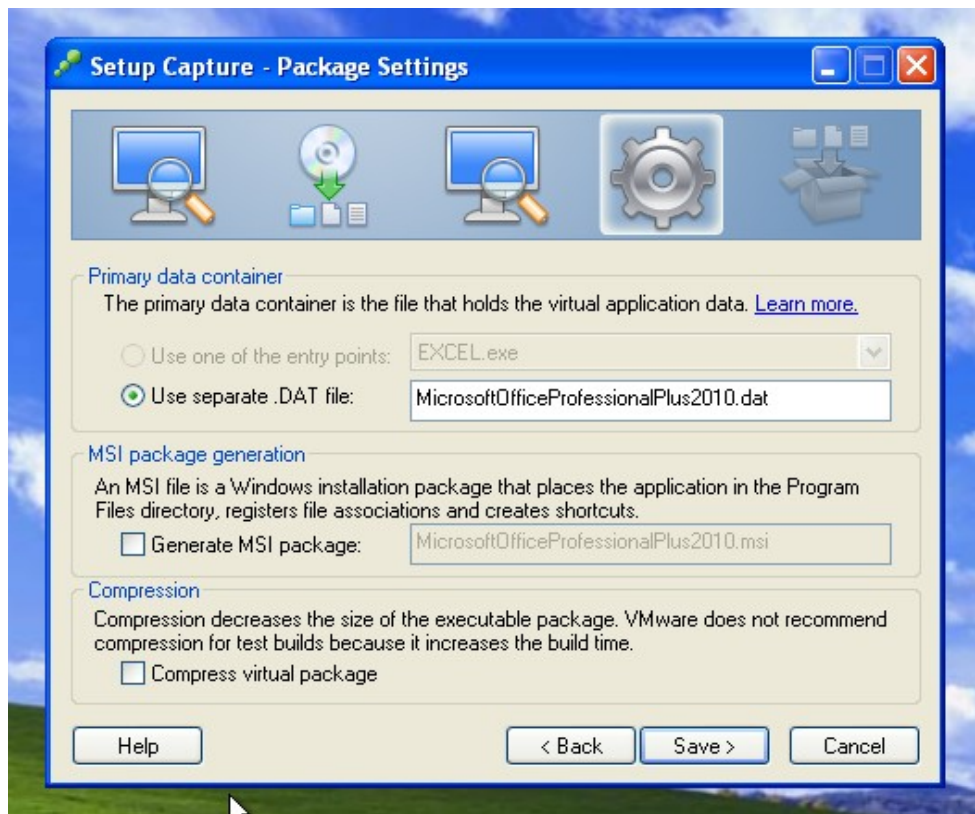
Si specifica se **inviare informazioni** (statistiche) a VMware o no.



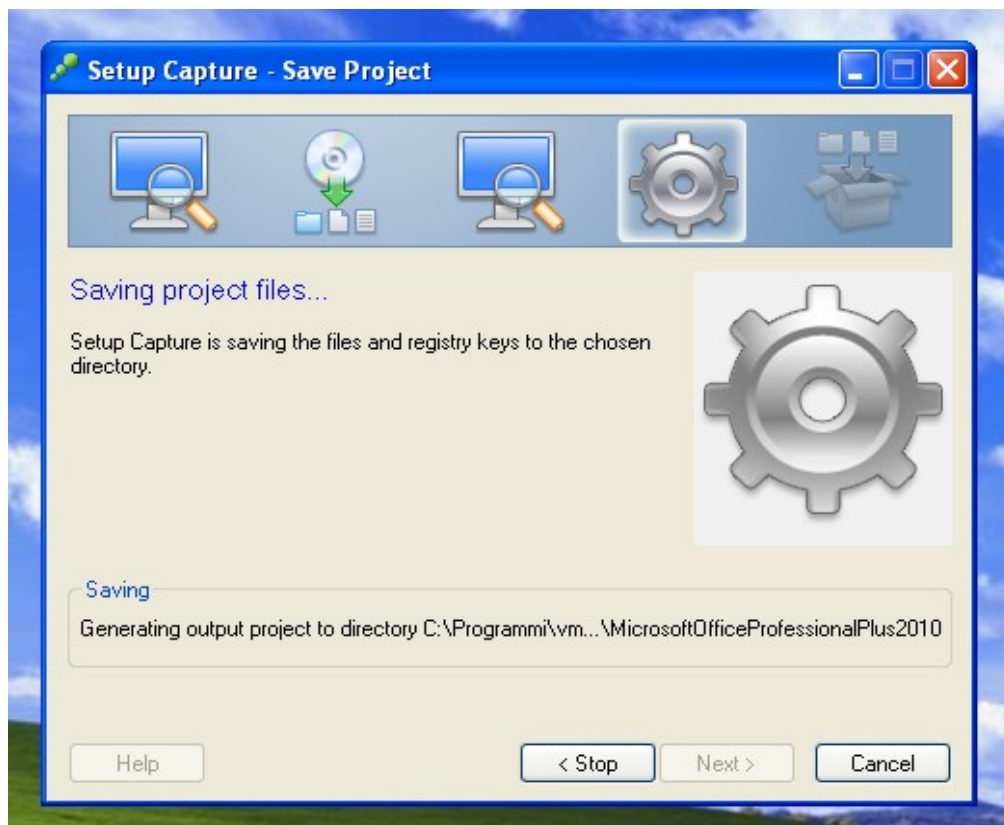
Si specifica il **nome del progetto e la sua posizione**



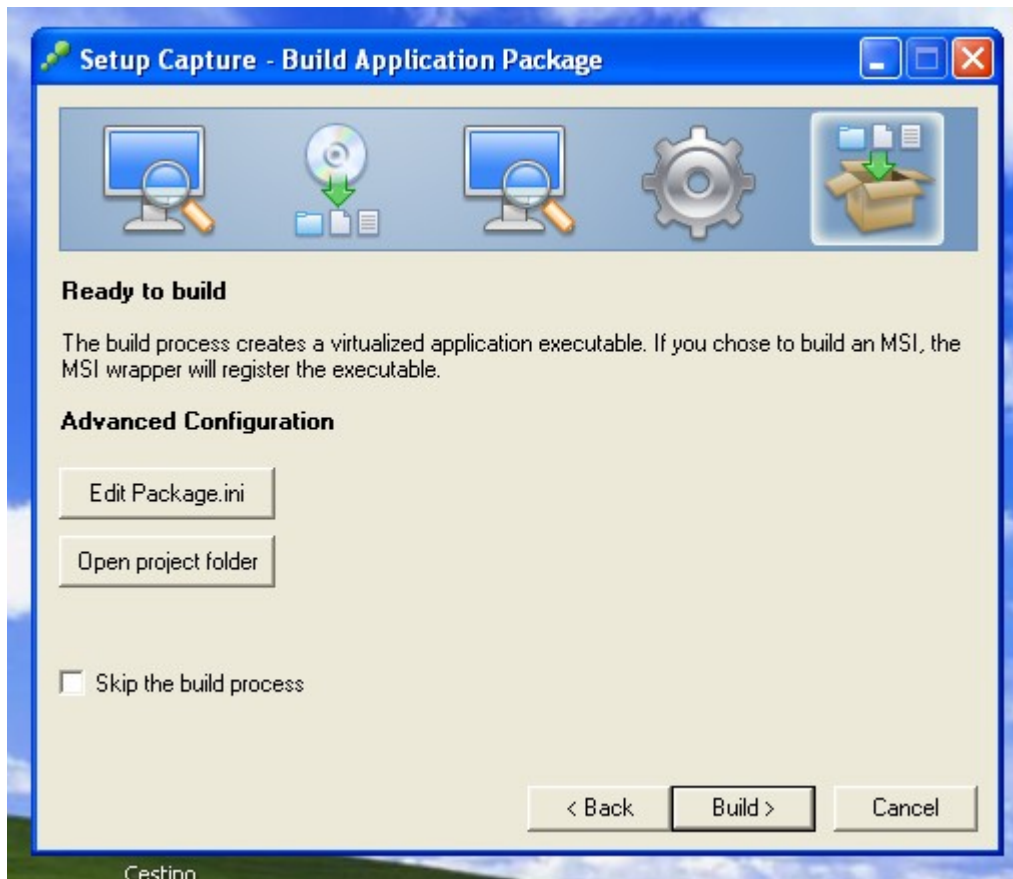
Si specifica se i dati (una mole enorme) devono essere contenuti in una delle applicazione eseguibili o in un **file dat separato**



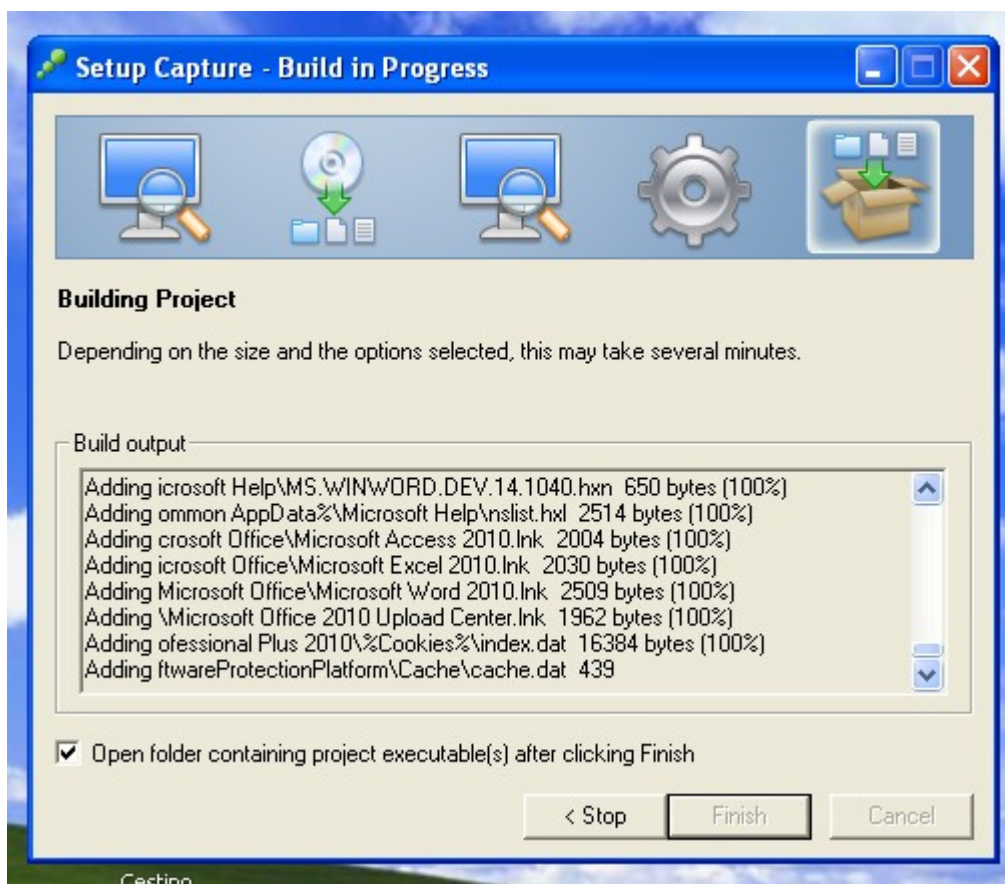
Il progetto viene **salvato**



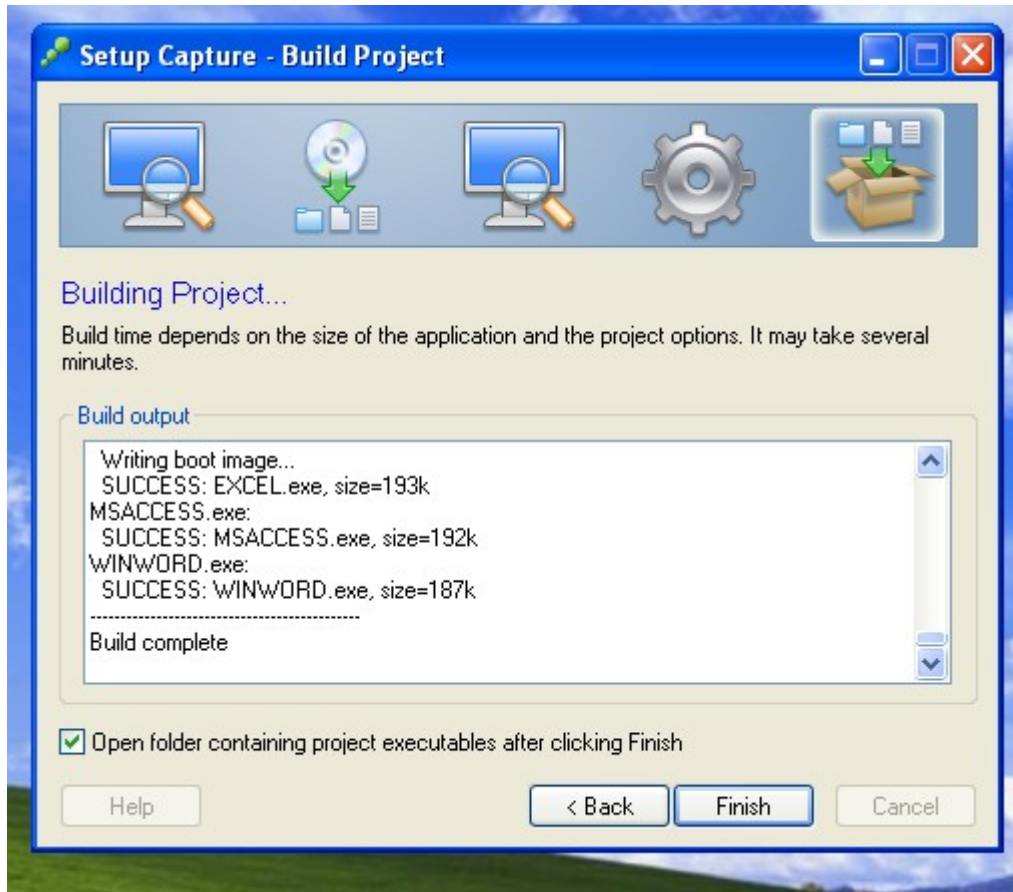
viene predisposto per la **compilazione**



Infine viene costruito (fase di **Build**)

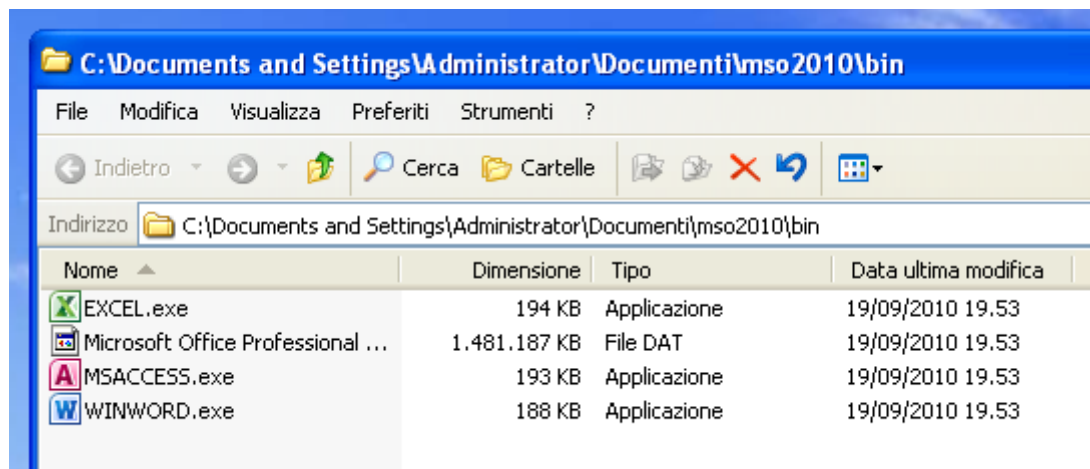


Finita la fase di “Build”

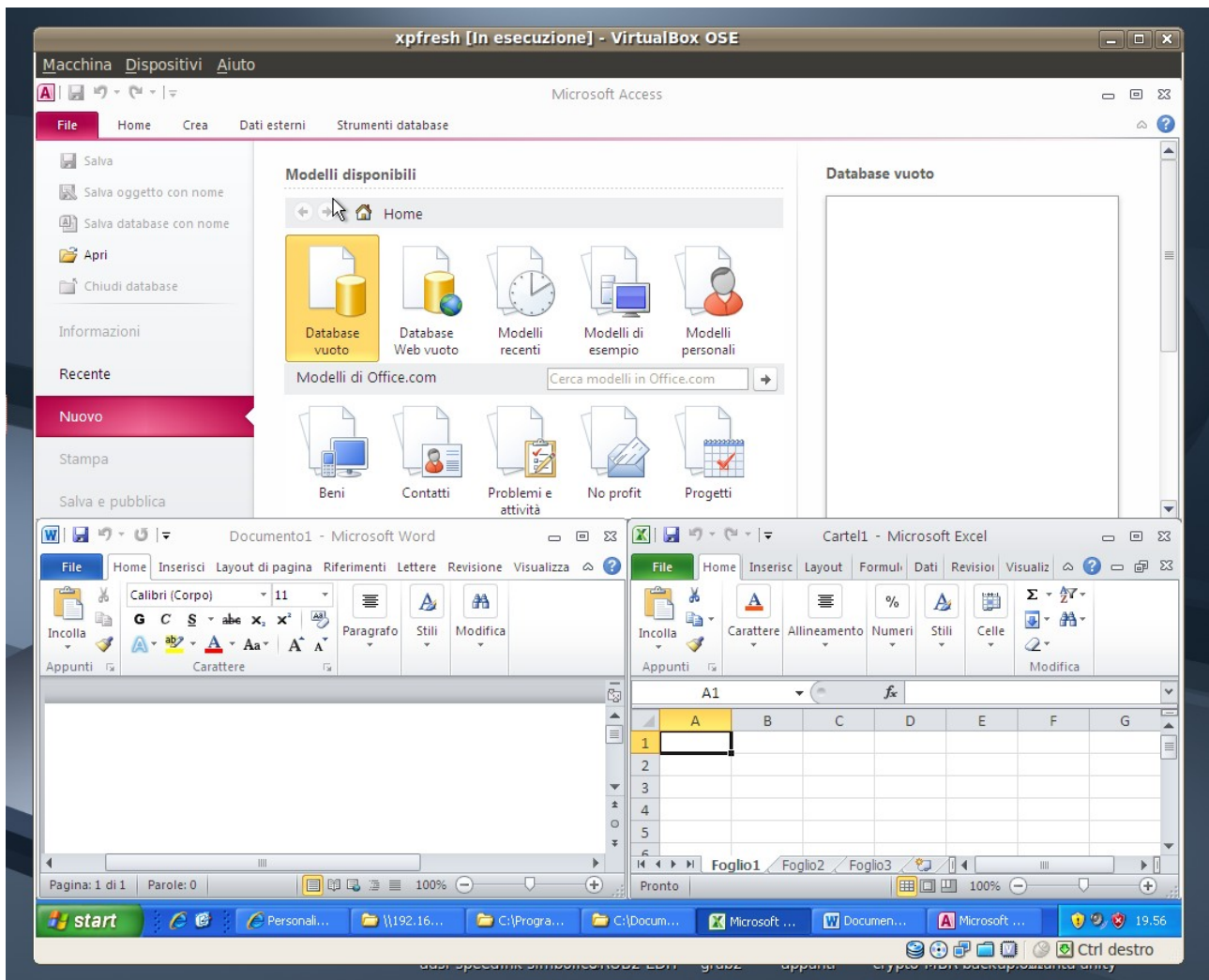


Questa è la cartella che contiene l'applicazione portatile.

Notare la grandezza del file dat (circa un Gigabyte e mezzo)



Queste sono le tre applicazioni (**Word, Excell e Access**) **portatili** avviate contemporaneamente sulla macchina virtuale XP sp3 che gira su GNU/Linux Ubuntu.



FINE

Questo documento è rilasciato con licenza Copyleft  
(tutti i rovesci sono riservati)

altre miniguide su

<http://www.comunecampagnano.it/gnu/miniguide.htm>

oppure direttamente su

<http://miniguide.tk>