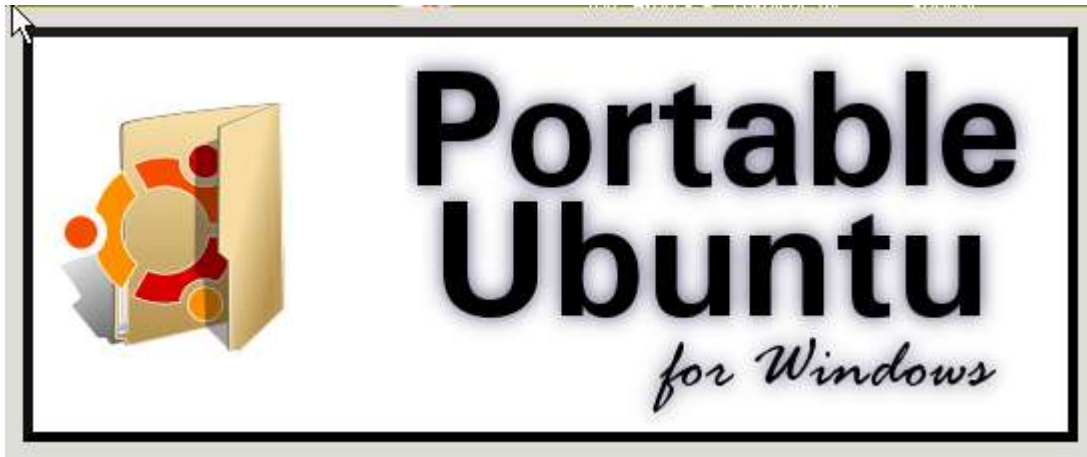


## Portable Ubuntu for Windows – mini howto (diavoleria argentina)

Augusto Scatolini ([webmaster@comunecampagnano.it](mailto:webmaster@comunecampagnano.it))  
Ver. 1.0 Aprile 2009



### PREAMBOLO

Dall'Argentina <http://portableubuntu.demonccc.com.ar/> l'ultima diavoleria in termini di flessibilità e possibilità di usare Ubuntu in qualsiasi situazione.

Questa distribuzione, come indica il titolo, è portatile e per Windows. Significa che non c'è bisogno di installare, di partizionare, di installare GRUB, di modificare la sequenza di boot nel Setup, di scegliere il tipo di file system, dimensionare lo swap, niente!  
Non bisogna fare assolutamente niente.

Si copia la cartella contenente il programma su un supporto ri-scrivibile, pen drive o hard disk, si clicca su un file .bat e miracolosamente Ubuntu si avvia come una qualunque applicazione Windows.

L'utente così avrà a disposizione entrambi i sistemi operativi **CONTEMPORANEAMENTE**.  
Non richiede nemmeno grandi risorse in termini di CPU e RAM.

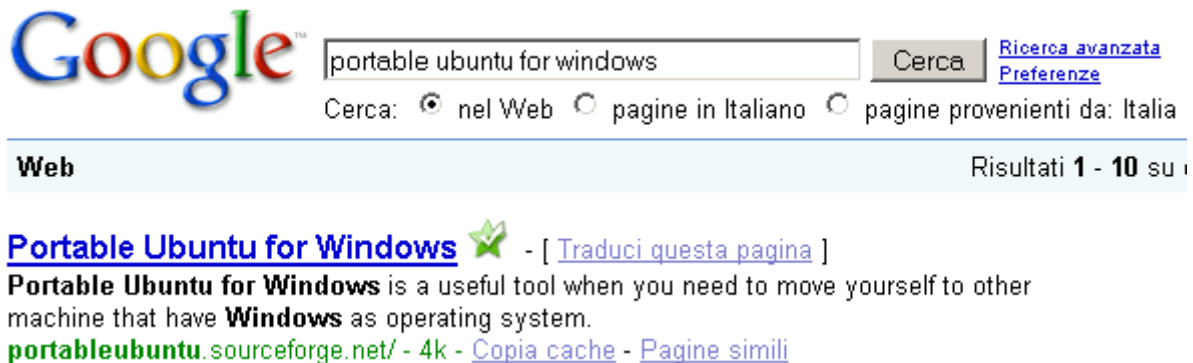
Questa guida è stata scritta provando la distribuzione su un Pentium IV – 2 GHz di frequenza e 1 solo GB di RAM. Sistema Operativo Windows 2000.

La domanda che si porranno ora i linuxiani è : “**ma a cosa serve?**”

**a niente**, è solo una dimostrazione della versatilità di questo Sistema Operativo, quasi un Proof of Concept, l'unica applicazione possibile è quella di far provare GNU/Linux a quegli utenti Windows che non vogliono o non sanno come provarlo altrimenti.

## SCARICARE PORTABLE UBUNTU

Dopo una semplice ricerca su Google si arriva su <http://portableubuntu.sourceforge.net> che automaticamente ri-direziona su <http://portableubuntu.demonccc.com.ar/>

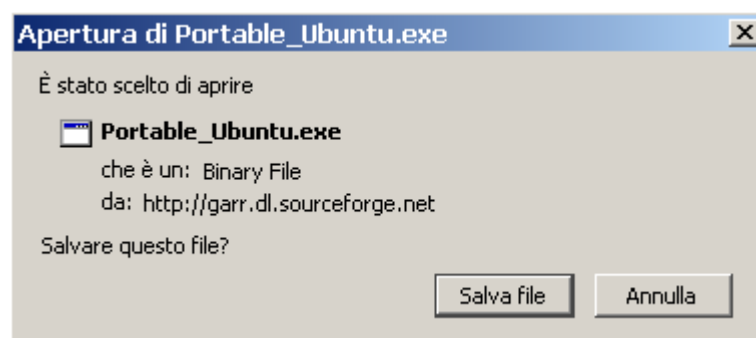


Google search results for "portable ubuntu for windows". The search bar contains the text "portable ubuntu for windows". The search button is labeled "Cerca". Below the search bar, there are radio buttons for "nel Web", "pagine in Italiano", and "pagine provenienti da: Italia". The search results show "Portable Ubuntu for Windows" as the first result, with a green star icon and a link to "[ Traduci questa pagina ]". The description states: "Portable Ubuntu for Windows is a useful tool when you need to move yourself to other machine that have Windows as operating system." Below the description, there are links for "portableubuntu.sourceforge.net/ - 4k", "Copia cache", and "Pagine simili".



Screenshot of the website <http://portableubuntu.demonccc.com.ar/>. The browser address bar shows the URL. The website features a logo for "Portable Ubuntu for Windows" with a gear icon. Below the logo, there is a navigation menu with links for "Project", "News", "Media", and "Downloads".

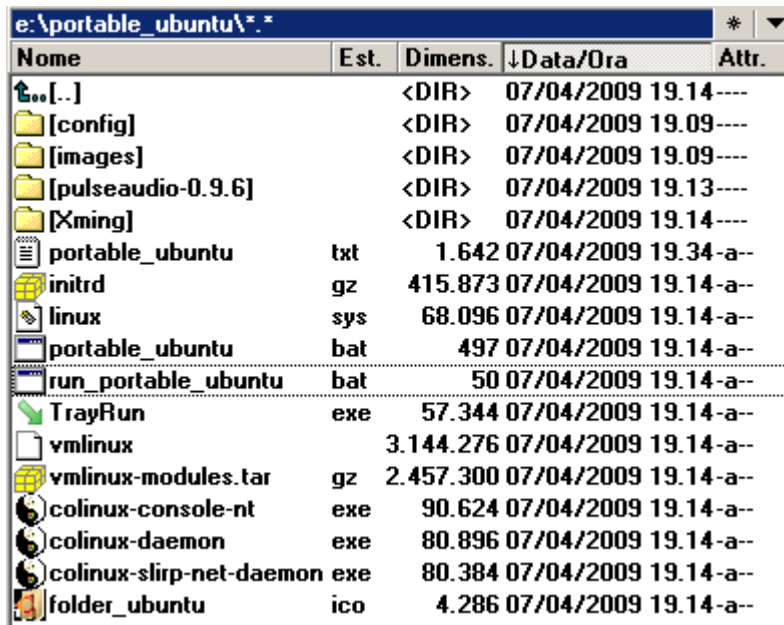
Cliccando su Downloads si scarica la distribuzione come unico file zippato di 438 MegaByte auto-estraente "Portable\_Ubuntu.exe" dal sito <http://garr.dl.sourceforge.net>



Windows file dialog box titled "Apertura di Portable\_Ubuntu.exe". The dialog box displays the message "È stato scelto di aprire" and shows the file "Portable\_Ubuntu.exe" which is a "Binary File" downloaded from "http://garr.dl.sourceforge.net". The dialog box asks "Salvare questo file?" and provides buttons for "Salva file" and "Annulla".

## COPIARE LA DISTRIBUZIONE

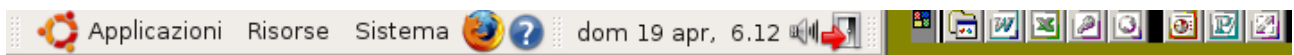
Una volta scaricato ed lanciato l'eseguibile, si sceglie su quale cartella decomprimere il contenuto e il risultato sarà quello mostrato in figura. La dimensione della cartella decompressa è di 1,86 GigaByte.



Nome	Est.	Dimens.	Data/Ora	Attr.
↑ [..]		<DIR>	07/04/2009 19.14----	
[config]		<DIR>	07/04/2009 19.09----	
[images]		<DIR>	07/04/2009 19.09----	
[pulseaudio-0.9.6]		<DIR>	07/04/2009 19.13----	
[Xming]		<DIR>	07/04/2009 19.14----	
portable_ubuntu	txt	1.642	07/04/2009 19.34-a-	
initrd	gz	415.873	07/04/2009 19.14-a-	
linux	sys	68.096	07/04/2009 19.14-a-	
portable_ubuntu	bat	497	07/04/2009 19.14-a-	
run_portable_ubuntu	bat	50	07/04/2009 19.14-a-	
TrayRun	exe	57.344	07/04/2009 19.14-a-	
vmlinux		3.144.276	07/04/2009 19.14-a-	
vmlinux-modules.tar	gz	2.457.300	07/04/2009 19.14-a-	
colinux-console-nt	exe	90.624	07/04/2009 19.14-a-	
colinux-daemon	exe	80.896	07/04/2009 19.14-a-	
colinux-slirp-net-daemon	exe	80.384	07/04/2009 19.14-a-	
folder_ubuntu	ico	4.286	07/04/2009 19.14-a-	

## USARE PORTABLE UBUNTU

A questo punto è sufficiente cliccare sul file **run\_portable\_ubuntu.bat** e dopo qualche istante apparirà in alto il classico pannello di Ubuntu, ovviamente personalizzabile. In questo caso specifico il pannello di Ubuntu ha affiancato il pannello di Office pre-esistente.

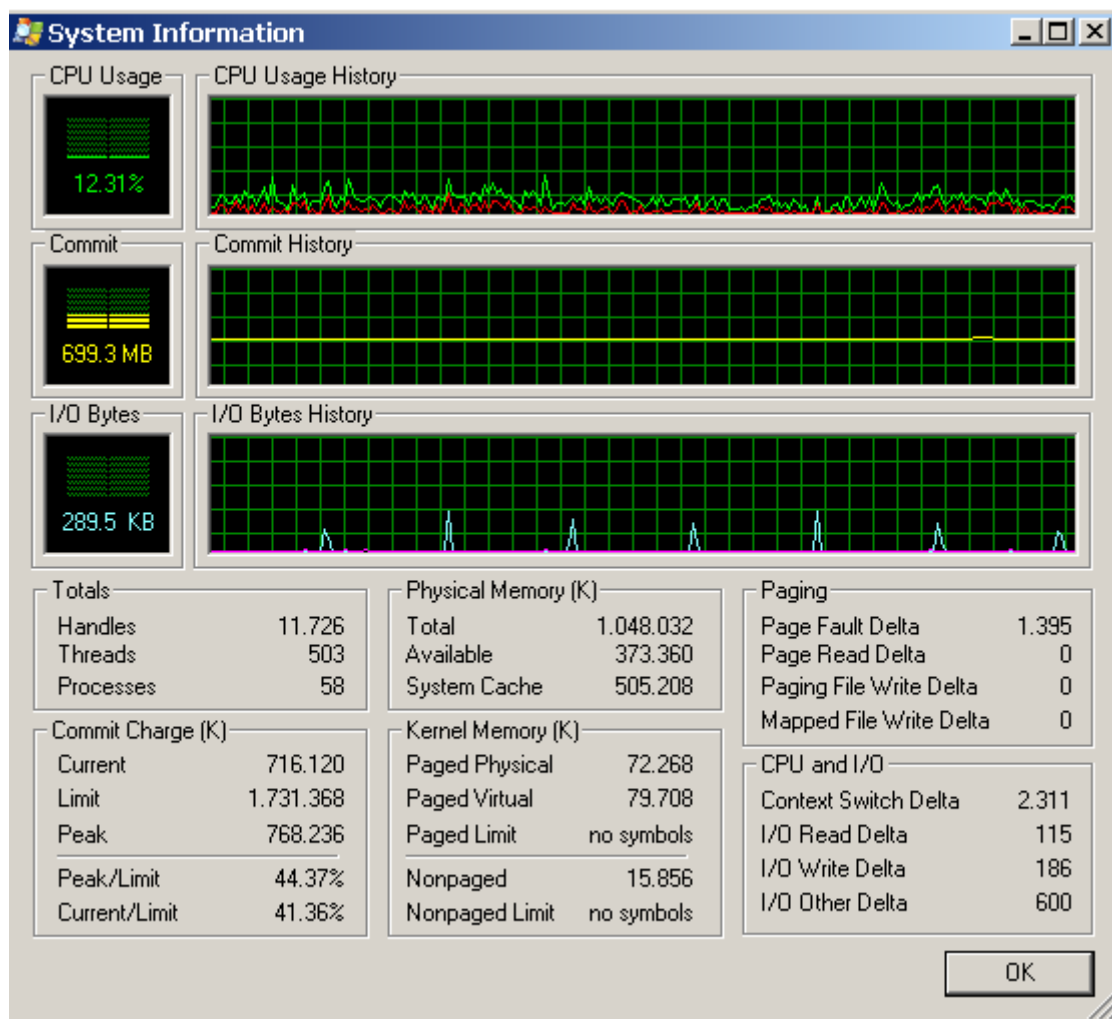


## LE RISORSE

Mentre Portable Ubuntu è in esecuzione ci sono 7 applicazioni attive in memoria, come mostrato in figura

TrayRun.exe	2432	TrayRun	Webathome.org
CMD.EXE	1436	Processore dei comandi di Windows NT	Microsoft Corporation
colinux-daemon.	2176		
colinux-slrp-n	1304	1.56	
Xming.exe	2000		
pulseaudio.exe	2152		
colinux-console	2188		

ma come si può notare nella prossima immagine le risorse della macchina, in termini di CPU e di RAM non ne risentono affatto

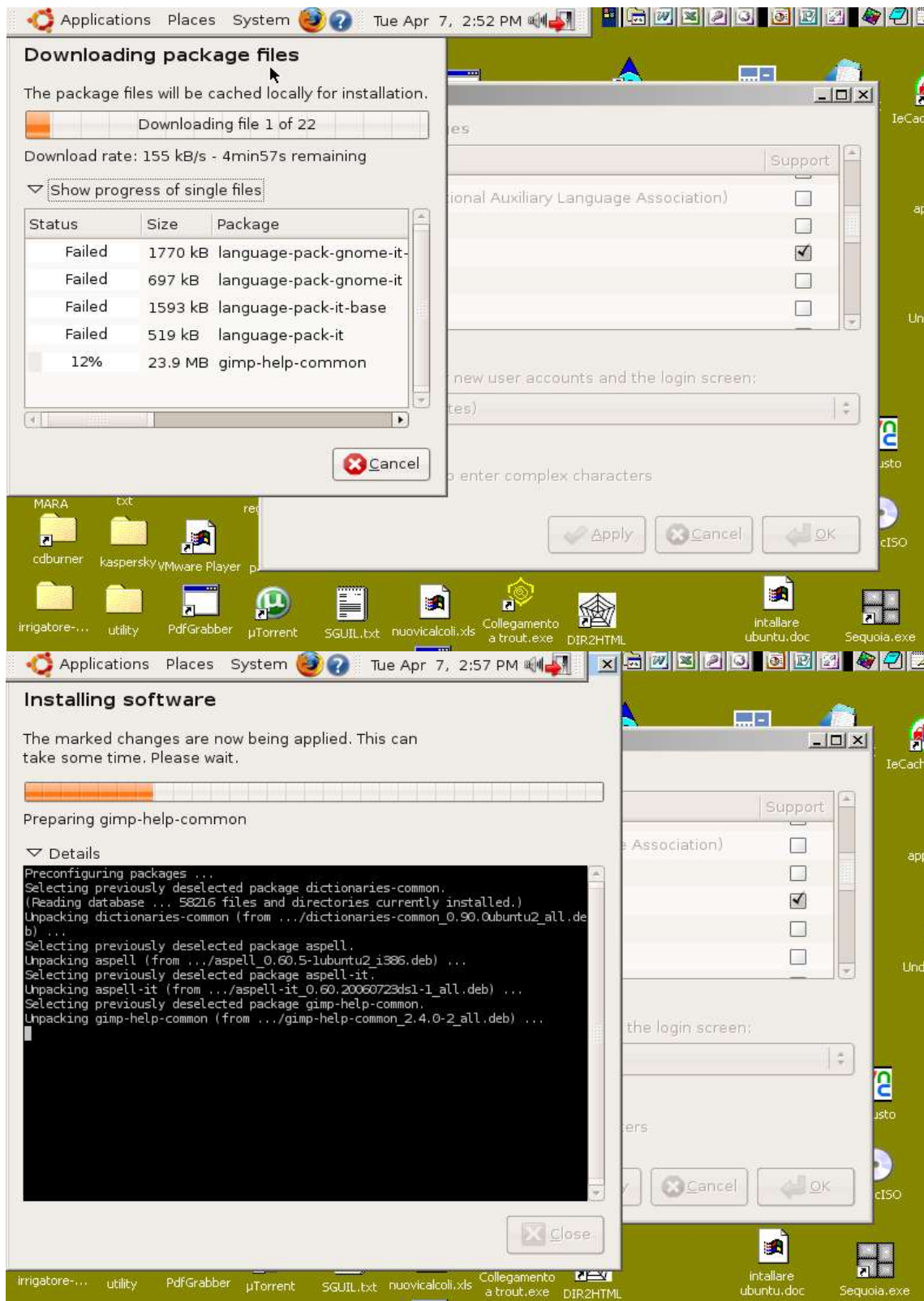


## LOCALIZZARE LA DISTRIBUZIONE

La prima operazione da fare è la localizzazione della distribuzione, ovvero scaricare tutti i pacchetti della lingua italiana. Questo perché la distribuzione “per default” nasce in inglese.

Dal menu **System** → **administration** si clicca sull'icona “**language support**” si seleziona la lingua desiderata, in questo caso l'italiano e verranno scaricati ed installati 22 pacchetti.

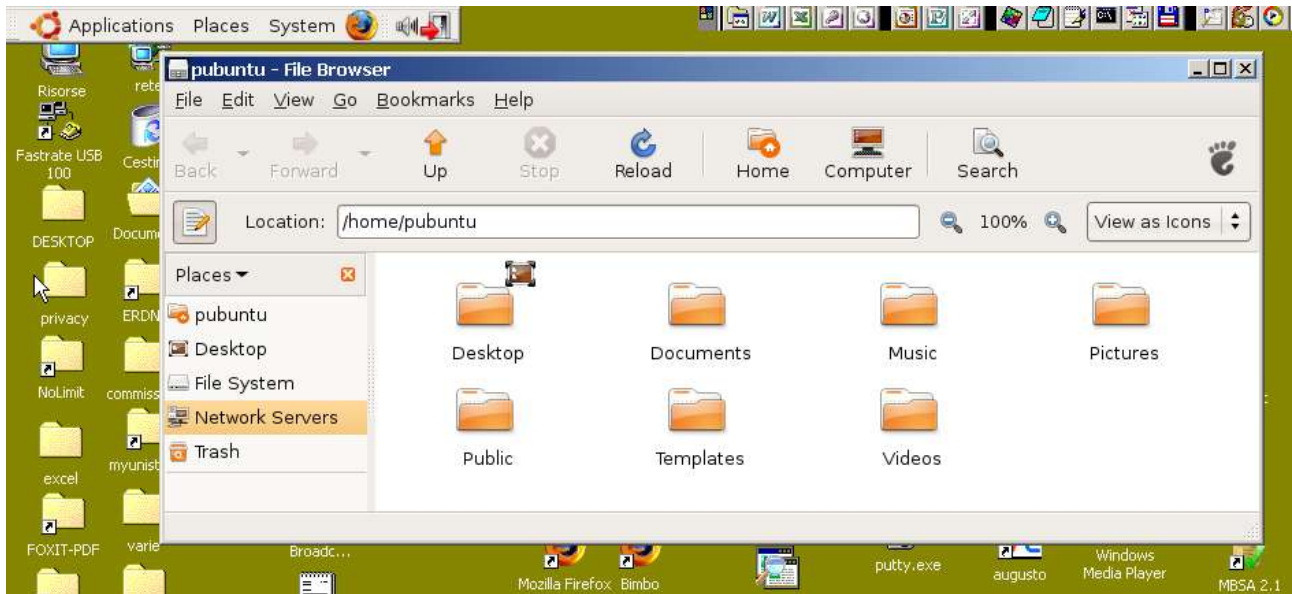
**\*\* Quando il sistema chiede le credenziali per fare operazioni di amministrazione si deve rispondere utente: pubuntu password: 123456 (ovviamente la password può essere cambiata e altri utenti possono essere creati)**





## NAUTILUS

Si può aprire Nautilus dal menu Risorse → Home o dal terminale



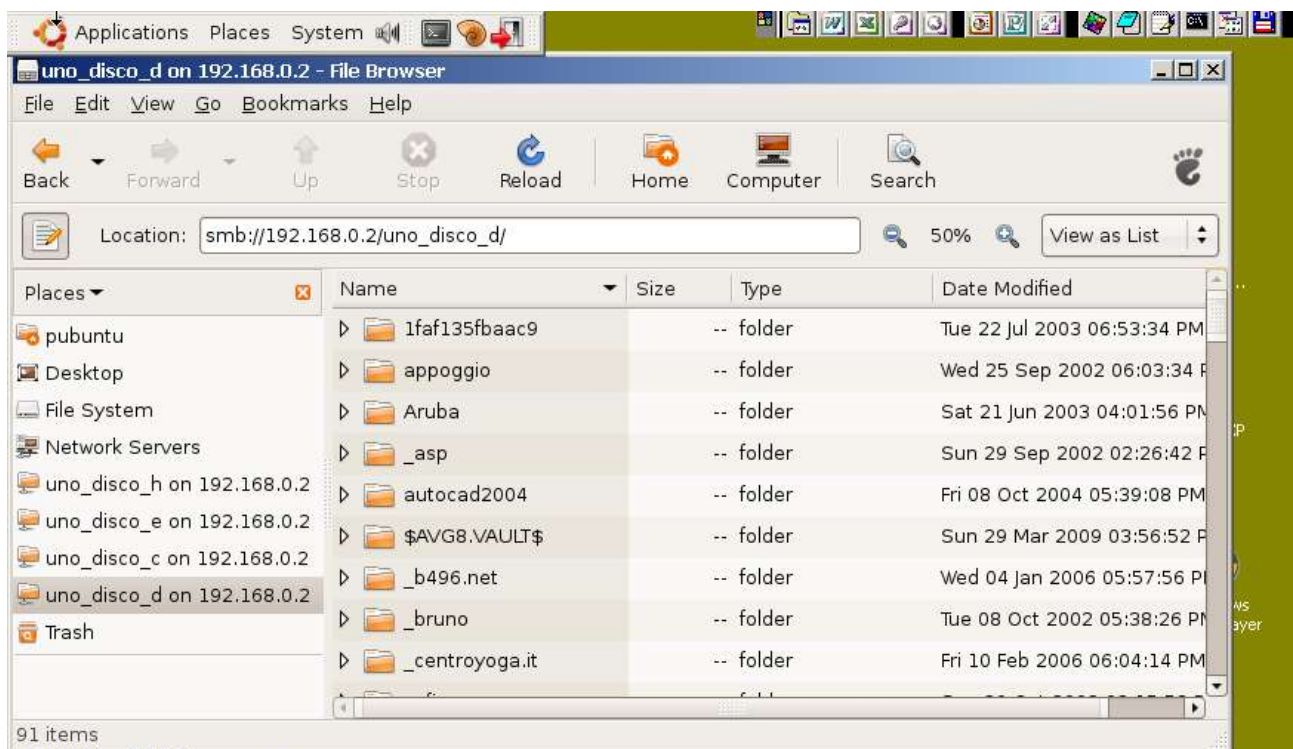
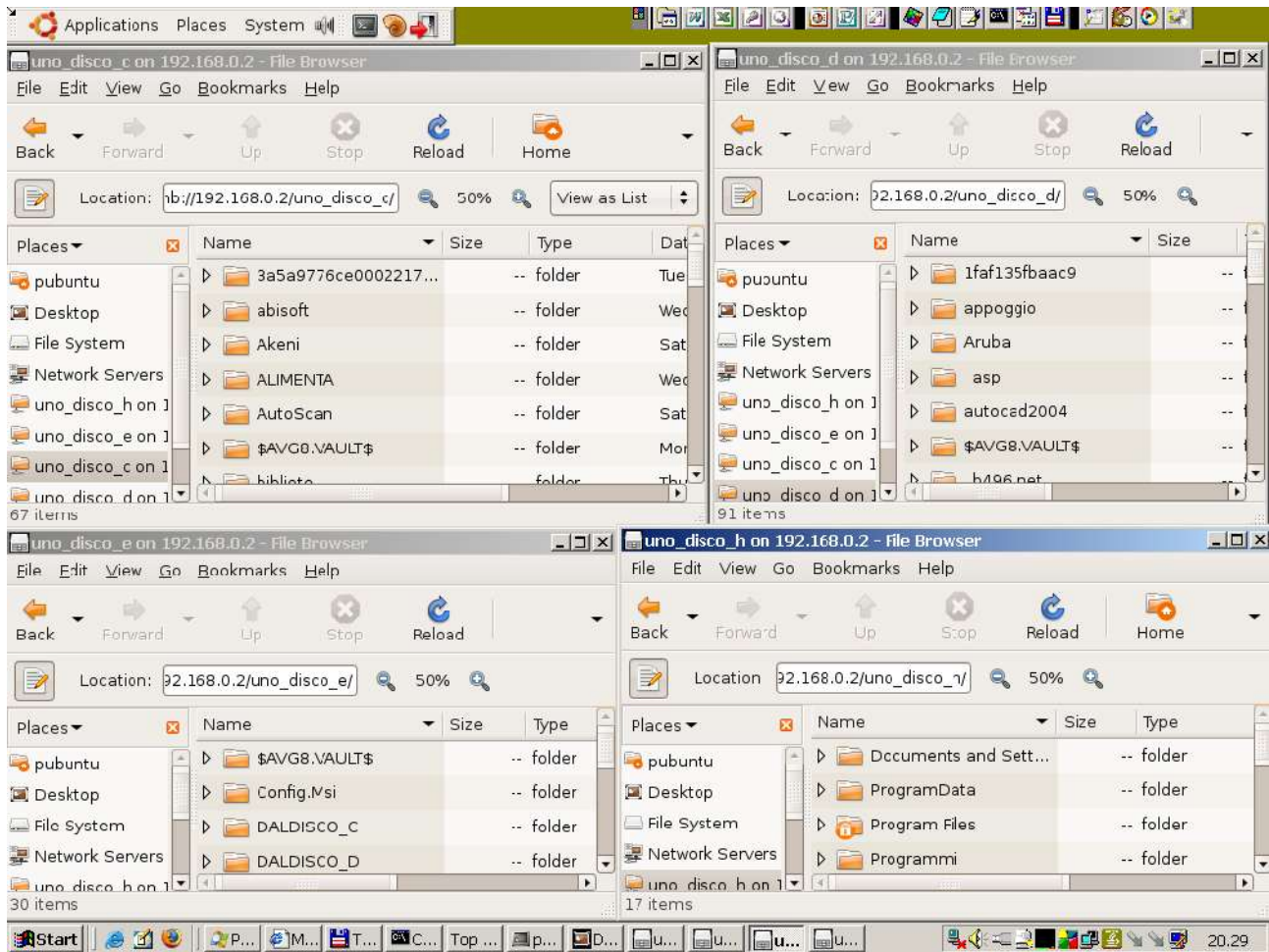
## FIREFOX

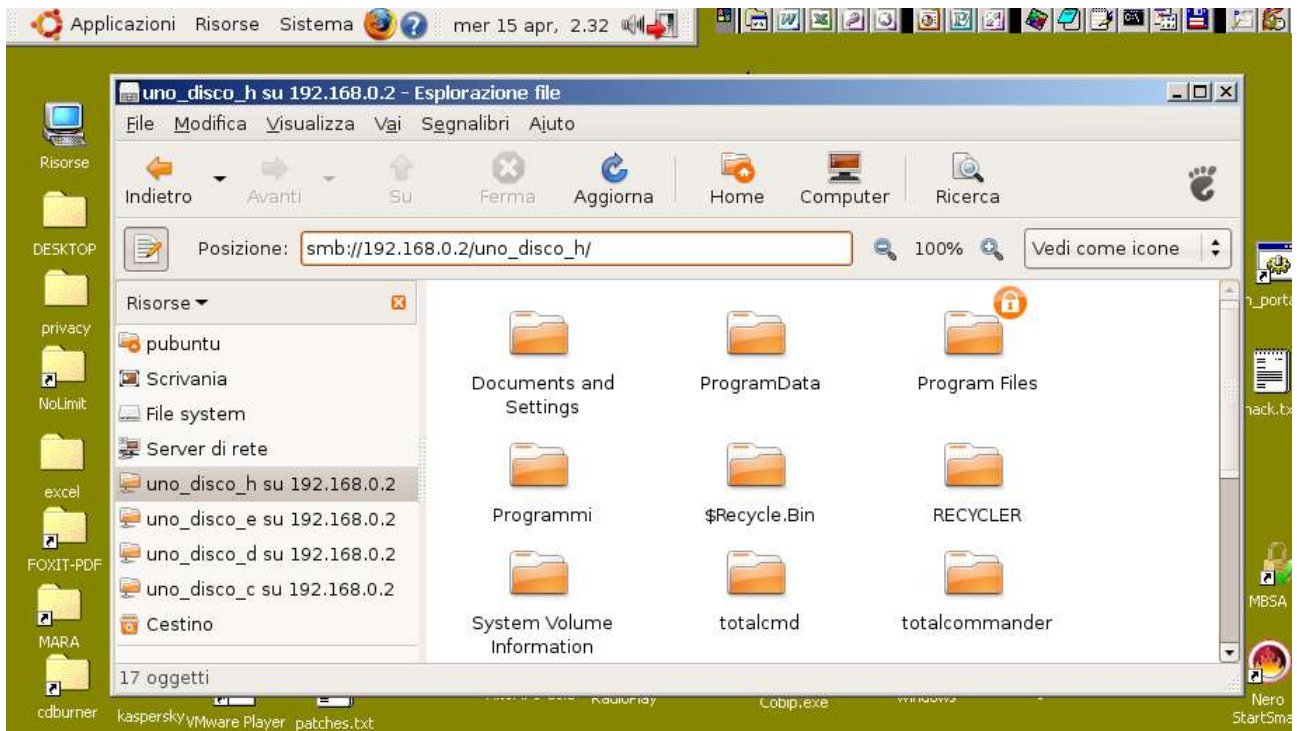
Si può navigare su internet utilizzando Firefox



# SAMBA

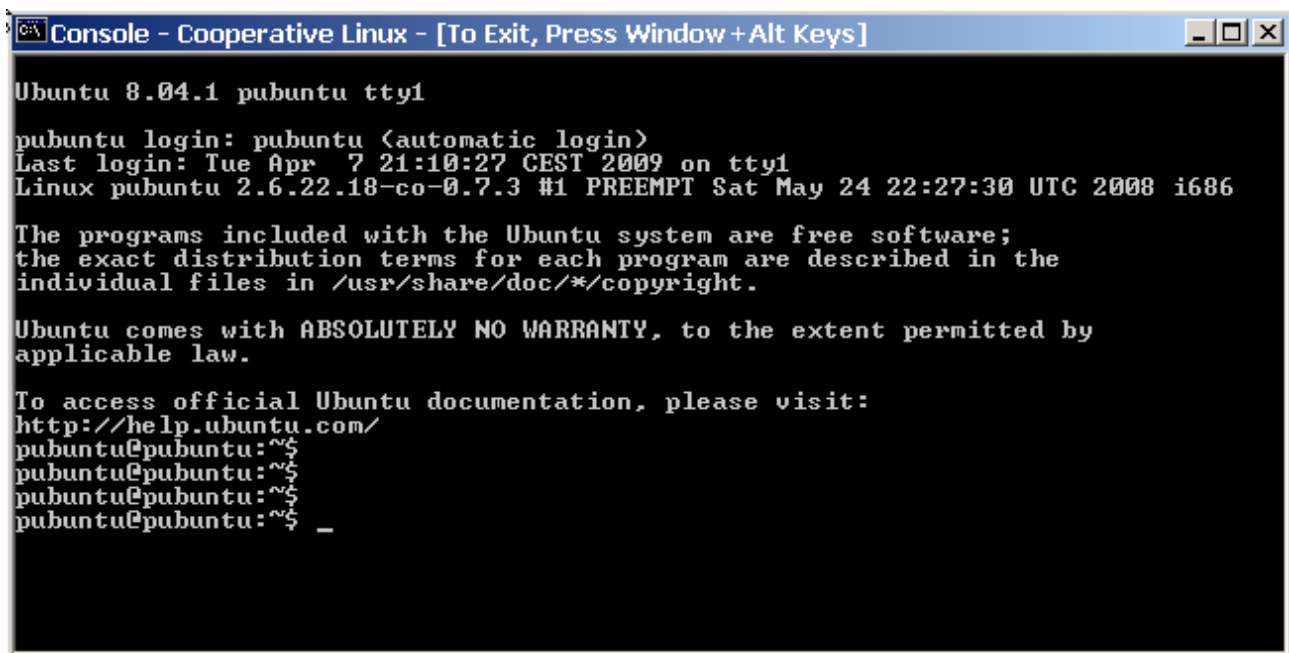
Tramite il protocollo Samba si può accedere ai dischi locali (quelli di Windows)





## CONSOLE

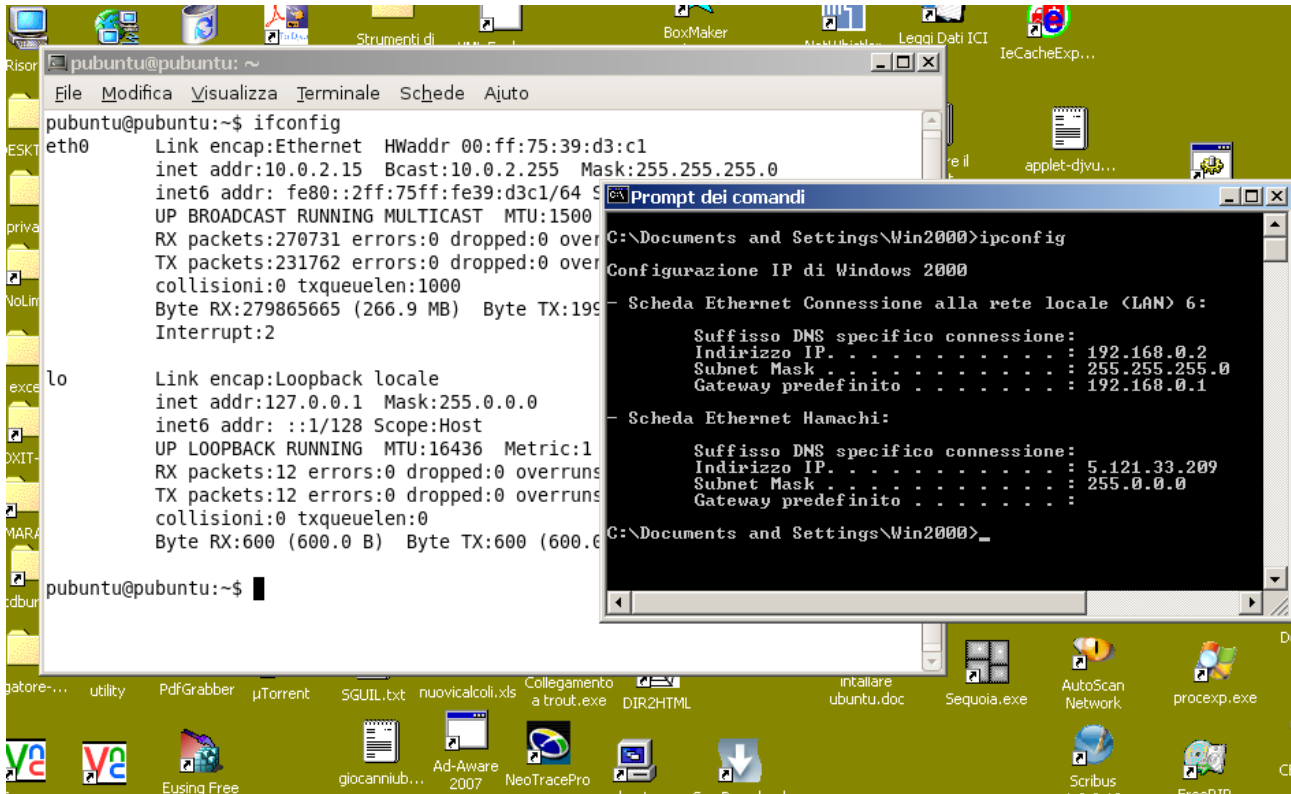
Si può aprire la Console





## TERMINALE – FINESTRA DOS

Si possono aprire contemporaneamente sia il terminale di Ubuntu che la finestra DOS di Windows



## KONQUEROR

Se si scarica il metapacchetto KDE si può persino usare Konqueror



## AUMENTARE LO SPAZIO DEDICATO A PORTABLE UBUNTU

Per aumentare lo spazio dedicato a Portable Ubuntu si deve modificare l'immagine root (file che contiene il file system di Portable Ubuntu). Per fare questo si devono seguire i seguenti 16 passi:

1. Se Portable Ubuntu è in esecuzione, si deve chiudere
2. Aprire una sessione DOS (esegui → cmd)
3. Portarsi nella cartella dove è stato copiato Portable Ubuntu
4. Andare nella cartella chiamata "images"
5. Creare un nuovo file immagine con il comando `fsutil file createnew rootfs_img size_in_byte`
6. Ora si deve modificare il file `portable_ubuntu.conf` che si trova nella cartella "config"
7. aggiungere o modificare la seguente linea: `cobd3=images\rootfs_img`
8. riavviare Portable Ubuntu
9. aprire un terminale e digitare i seguenti 4 comandi:
  1. **sudo su**
  2. **dd if=/dev/cobd0 of=/dev/cobd3 (aspettare con pazienza l'esecuzione dei comandi)**
  3. **fsck.ext3 -f /dev/cobd3**
  4. **resize2fs -f /dev/cobd3**
10. chiudere Portable Ubuntu
11. Tornare nella cartella "images"
12. rinominare il file `rootfs.img` in `rootfs.img.old`
13. rinominare il file `rootfs_img` in `rootfs.img`
14. rimuovere la linea aggiunta nel file "portable\_ubuntu.conf"
15. eseguire Portable Ubuntu e controllare che tutto funzioni
16. Se tutto funziona, si può cancellare il file "rootfs.img.old"

\*\* esempi per creare un'immagine da 2 GB, 3 GB, 4 GB e 5 GB

```
fsutil file createnew rootfs_img 2147483648  
fsutil file createnew rootfs_img 3221225472  
fsutil file createnew rootfs_img 4294967296  
fsutil file createnew rootfs_img 5368709120
```

praticamente per ogni GigaByte si devono aumentare 1073741824 byte

\* In windows 2000 il comando `fsutil` non è presente, si può copiare da un altro PC con WinXP

**FINE**

Questo documento è rilasciato con licenza Copyleft  
(tutti i rovesci sono riservati)

<http://www.comunecampagnano.it/gnu/miniguide.htm>