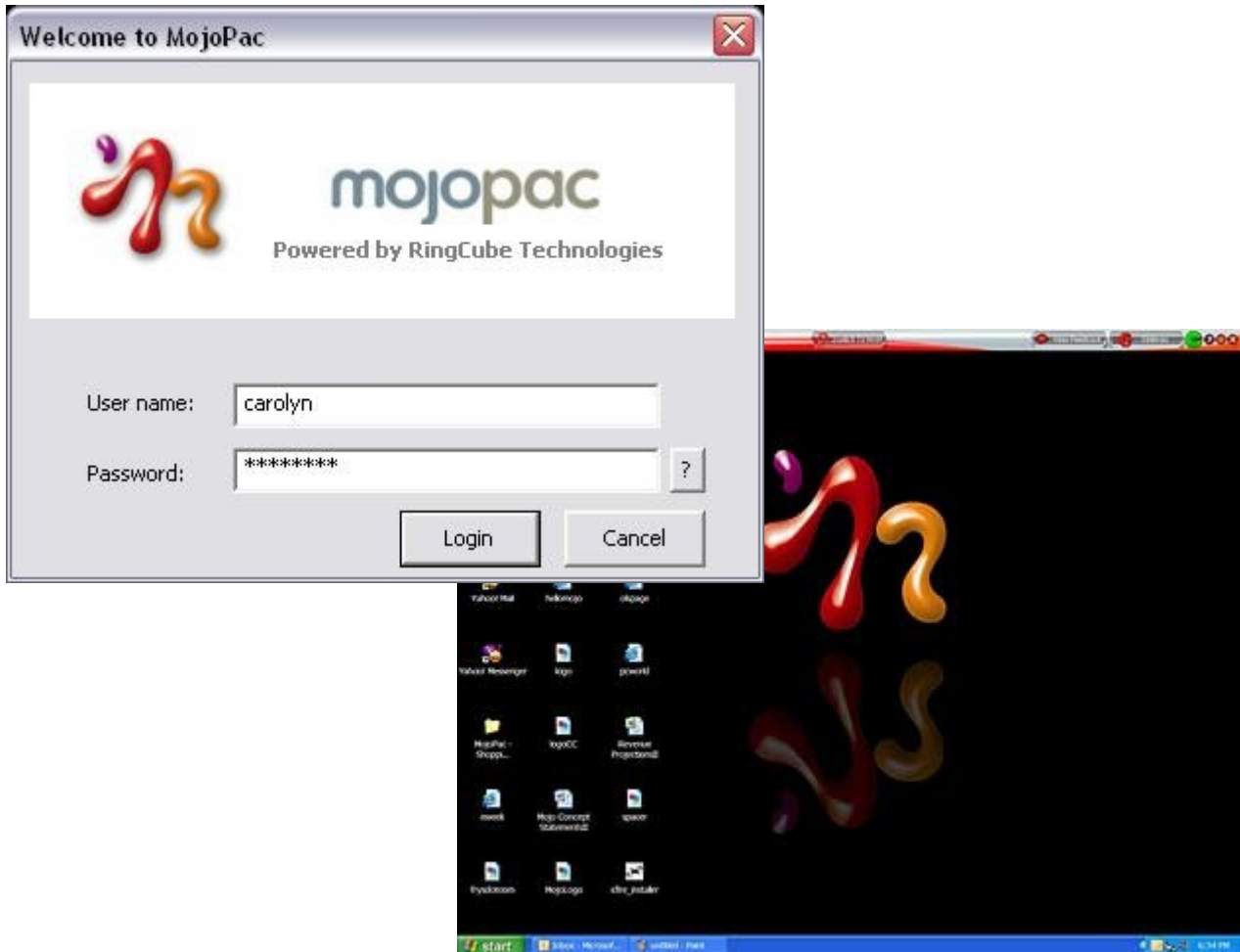


MOJOPAC errore 1320 MINI HOWTO

V. 1.0 Settembre 2008

Augusto Scatolini (webmaster@comunecampagnano.it)



a) Cos'è MojoPac?

b) Come si installa

c) Prerequisiti

d) Possibile utilizzo

e) Periferiche

f) Limitazioni

g) Errore 1320

h) Demo

FINE

Cos'è MojoPac?

MojoPac è un software di virtualizzazione prodotto da RingCube Technologies.

<http://www.mojopac.com/>

MojoPac trasforma qualsiasi device USB 2.0, come una pen drive o un disco esterno in un PC virtuale portatile con Windows XP. MojoPac supporta le applicazioni più popolari come Microsoft Explorer o Mozilla Firefox e Microsoft Office o OpenOffice.org.

Come si installa

L'installazione è abbastanza semplice e descritta dettagliatamente nella seguente pagina

<http://www.chicchedicala.it/2008/02/02/mojopac-portarsi-i-propri-programmi-preferiti-da-utilizzare-su-qualsiasi-pc-senza-lasciare-traccia/>

Prerequisiti

Gli unici prerequisiti sono

- La presenza di windows XP sul Computer reale quando si installa MojoPac sul dispositivo USB
- La presenza di Windows XP sul Computer reale quando si utilizza il Computer virtuale installato sul dispositivo USB
- I diritti di amministratore sul computer reale sia quando si installa che quando si utilizza

Possibile utilizzo

Può essere utilizzato per

- avere sempre a disposizione un PC virtuale con le proprie applicazioni preferite da utilizzare su qualunque PC reale munito di Windows XP
- testare applicazioni poco conosciute e potenzialmente pericolose prima di installarle sulla macchina reale
- poter utilizzare legalmente una singola licenza d'uso su più computer. Supponiamo di installare Microsoft Office solo sulla macchina virtuale, questa applicazione può essere usata in N PC perchè Windows installato sul dispositivo portatile diventa portatile.

Periferiche

Una volta installato ed avviato, il PC virtuale MojoPac riconoscerà automaticamente il floppy e il CD Rom del PC reale, prenderà la configurazione di rete del PC reale, navigherà su internet e vedrà del computer reale (HOST) esclusivamente le cartelle che sono state condivise in precedenza.

Limitazioni

La limitazione più evidente, sempre parlando della versione gratuita, è l'impossibilità di installare un antivirus.

Errore 1320

L'errore 1320 (nome della cartella troppo lungo) è l'errore tipico che si ottiene quando si tenta di installare Microsoft Office su MojoPac.

Il motivo è che tutta l'applicazione è in inglese e si aspetta di essere installata su un Computer con Windows XP in inglese.

Per ovviare a questo problema si deve agire sul registro di Windows (di MojoPac)

- Cliccare su Start e poi su esegui
- digitare regedit e premere invio
- Navigare attraverso le seguenti cartelle:
 - HKEY_LOCAL_MACHINE
 - SOFTWARE
 - MICROSOFT
 - WINDOWS
 - CURRENTVERSION
- Nel pannello di destra cliccare sulla chiave " Commonfilesdir "
- Cambiare il campo ValueData in un altro diverso e più corto da C:\Program Files\Common Files directory (per esempio "C:\").

DEMO

Al seguente indirizzo si può vedere una demo in flash

<http://www.mojozac.com/portal/content/movies/MojoPacDemo4.swf>



FINE

questo documento è rilasciato con licenza CopyLeft (tutti i rovesci sono riservati) ovvero fatene quello che vi pare! <http://www.comunecampagnano.it/gnu/miniguide.htm>