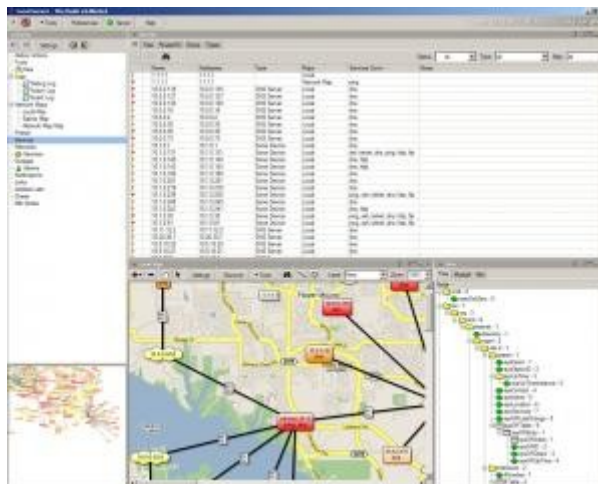


# Spegnere i PC dell'ufficio da casa – minihowto

Augusto Scatolini ([webmaster@comunecampagnano.it](mailto:webmaster@comunecampagnano.it))  
Ver. 1.0 Agosto 2008



```
C:\> Command Prompt
Microsoft Windows XP [Version 5.1.2600]
(C) Copyright 1985-2001 Microsoft Corp.

C:\Documents and Settings\JayaKrishnan>cd\
C:\>batch
C:\>shutdown /?
Usage: shutdown [-i | -l | -s | -r | -a] [-f]
           ["comment"] [-d up:xx:yy]

           No args          Display this r
           -i              Display GUI in
           -l              Log off (canno
           -s              Shutdown the c
           -r              Shutdown and r
           -a              Abort a system
           -m \\computername Remote compute
           -t xx          Set timeout fo
           -c "comment"   Shutdown comm
           -f              Forces running
ning
           -d [u][p]:xx:yy The reason cod
u is the user
```

## Obiettivo:

L'obiettivo di questo mini-howto è dimostrare come sia possibile per un amministratore di rete collegarsi da remoto (da casa per esempio) ad una macchina della rete aziendale (sempre accesa), verificare lo stato della rete lan (quali e quanti computer sono accesi) ed eventualmente spegnerli. Tutto questo con strumenti free (gratis).

## Prerequisiti:

Il primo requisito in assoluto è essere amministratori di rete  
Poi è necessario che una macchina (di servizio) sia sempre accesa, **bloccata con password**  
E' necessario potersi connettere da remoto ad una macchina di servizio della rete lan  
E' necessario uno strumento (programma installato sul PC della rete) capace di analizzare lo stato della rete (Audit e Enumerating)  
L'ultimo requisito è una minima conoscenza di batch scripting (il vecchio DOS)

Il collegamento da remoto ad una macchina della rete lan è possibile tramite Logmein in versione gratuita <https://secure.logmein.com/home.asp?lang=it>

Il controllo della rete lan è possibile con The Dude (gratuito) <http://www.mikrotik.com/thedude.php>

Il testo del file batch per spegnere una macchina nella rete è il seguente:

```
net use \\192.168.0.%1\IPC$ /USER:NOME_DOMINIO\Administrator password  
shutdown -m 192.168.0.%1 -s -t 10
```

ovviamente la radice della rete 192.168.0 va cambiata, se necessario, con la propria radice  
al posto di NOME\_DOMINIO va indicato il nome del proprio dominio  
la password è quella dell'amministratore

## UTILIZZO DELLO SCRIPT

Supponiamo di salvare il file con il nome spegni.bat  
Supponiamo di verificare che un PC della rete sia accesso e deve essere spento.  
Conoscendo il suo indirizzo IP (per esempio 192.168.0.35)  
Sarà sufficiente lanciare il file bat passandogli la variabile 35 con il comando

```
spegni 35
```

## Ultima accortezza

NON è salutare lasciare in giro dei file batch “in chiaro” dove si può leggere la password d'amministratore, quindi è opportuno compilare il file bat e renderlo eseguibile (EXE) con qualche tool reperibile in rete (freeware = rari) (shareware=alcuni) (a pagamento=tanti)  
provate con <http://www.bdargo.com>

## FINE

questo documento è rilasciato con licenza CopyLeft (tutti i rovesci sono riservati) ovvero fatene quello che vi pare! <http://www.comunecampagnano.it/gnu/miniguide.htm>