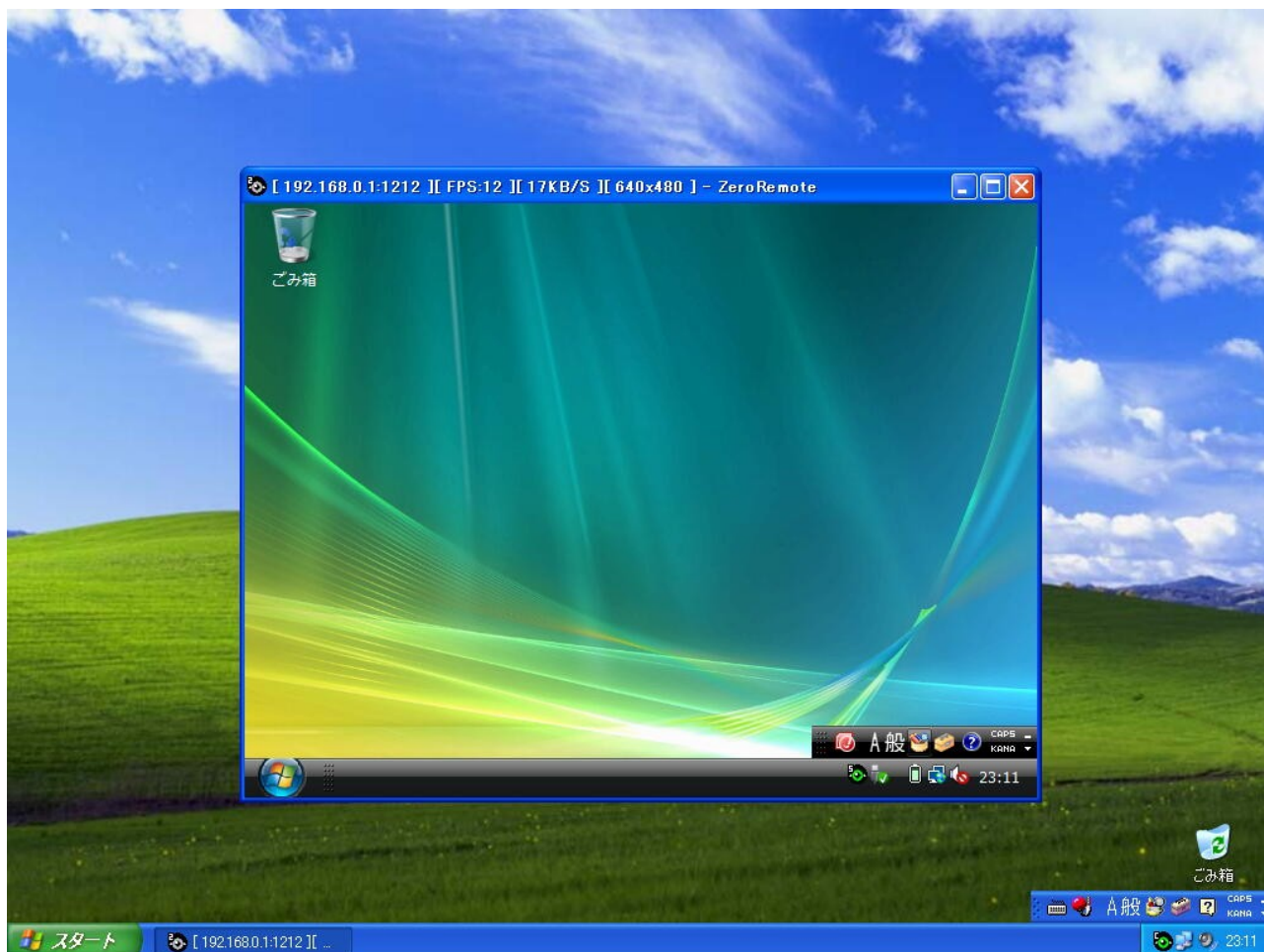


# ZEROREMOTE - mini howto

(controllo remoto)

Augusto Scatolini ([webmaster@comunecampagnano.it](mailto:webmaster@comunecampagnano.it))  
Ver. 1.0 Febbraio 2010

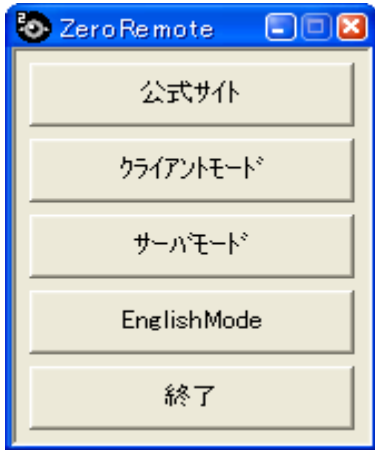


Zeroremove v.1.2.5 è un programmino giapponese per il controllo remoto di un altro PC tanto piccolo quanto performante. Prodotto da <http://xrowcc.blog.shinobi.jp/>, è l'erede del dismesso IREMOTE e migliore di GAEBOLG (che è composto da due file)

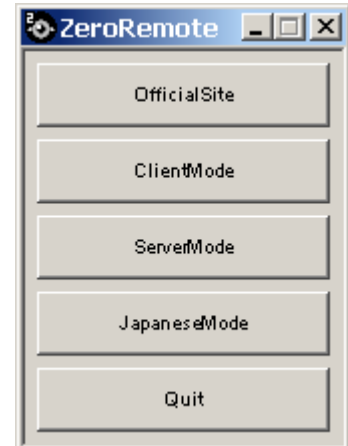
Le sue principali caratteristiche sono:

1. leggerissimo, solo 277 KB
2. portatile, unico file eseguibile
3. può funzionare sia da server che da client
4. funziona su sistemi Windows da win2000 a Windows Server 2008
5. il client funziona anche su Linux, via Wine
6. download: <http://x-row.cc/blog/download/zeroremove.php?file=125>

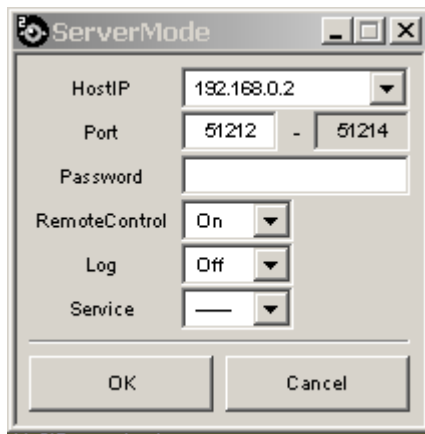
Una volta aperto il file xeremote.exe appare un menu dove si può scegliere “English Mode”



dalla seconda apertura il menù apparirà

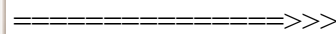


Sul Computer che deve essere controllato da remoto si dovrà aprire in “**Server Mode**”

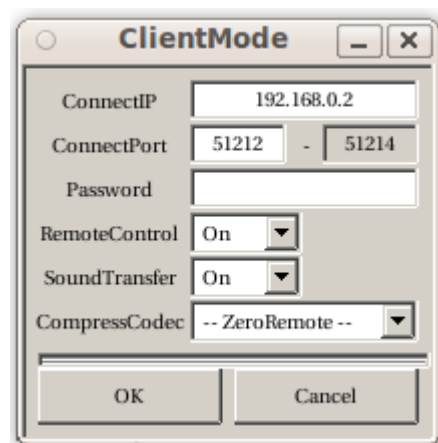


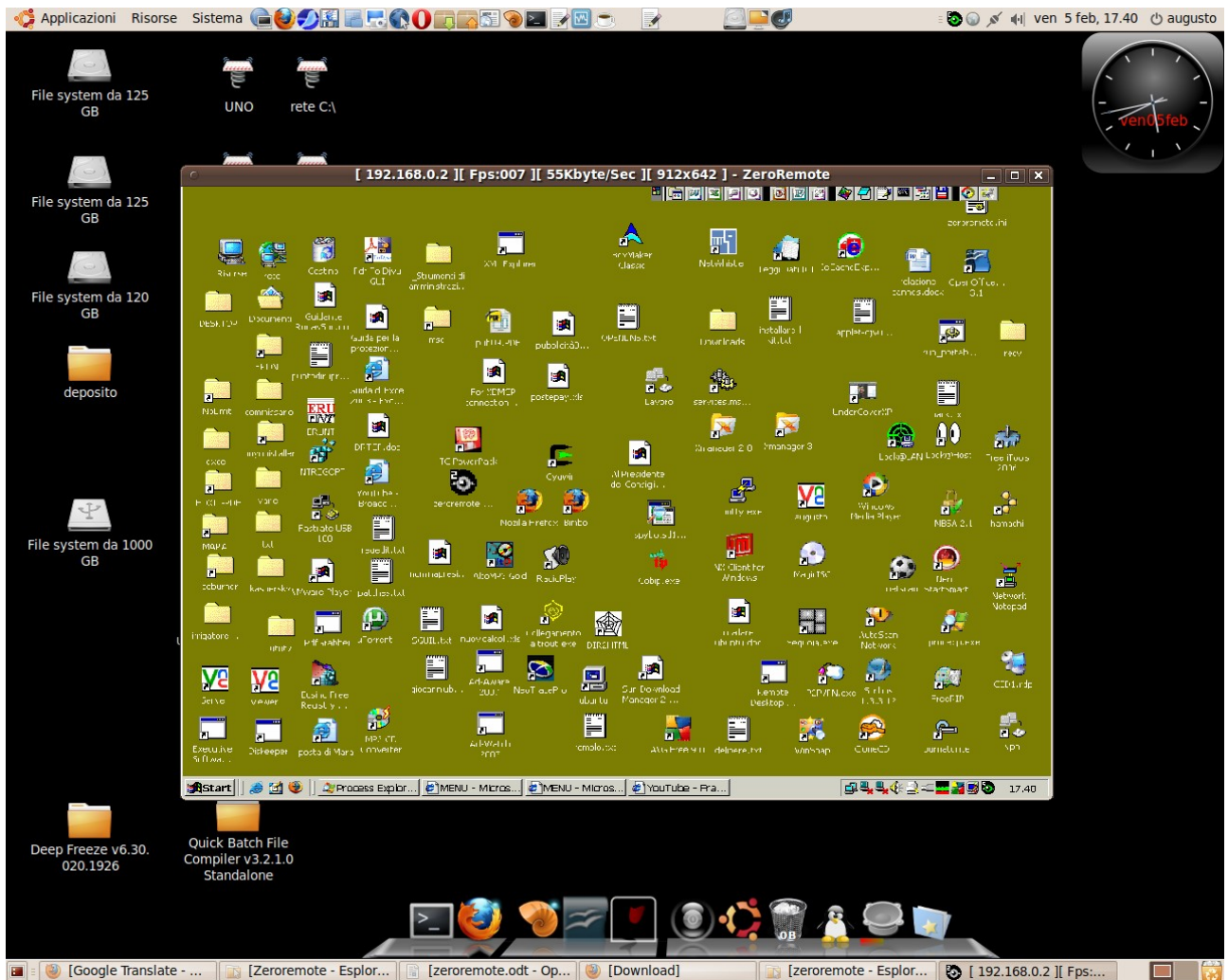
verrà mostrato l'indirizzo IP e la porta di comunicazione automaticamente. Si inserisce una password, che deve essere comunicata telefonicamente al Client (controllore). Si lascia “RemoteControl” su On, Log su Off e si conferma cliccando il pulsante OK. Apparirà una piccola icona sulla barra di sistema.

Sul Computer che deve controllare il PC remoto si dovrà aprire in Client Mode”



Si inserisce l'indirizzo IP del server, la password e si clicca sul pulsante OK





L'immagine appena mostrata è relativa ad un client GNU/Linux Ubuntu 9.10 che controlla un server Windows 2000.

Un'ultima opzione, veramente utile, è la possibilità di inviarsi dei file tra server e client tramite le opzioni presenti sul menù che si apre cliccando con il tasto destro sull'icona del programma sulla barra di sistema. I file ricevuti vanno a posizionarsi sulla cartella "recv" presente nella stessa cartella dove risiede il programma zeroremove.exe.

**FINE**

Questo documento è rilasciato con licenza Copyleft  
(tutti i rovesci sono riservati)  
altre miniguide

<http://www.comunecampagnano.it/gnu/miniguide.htm>