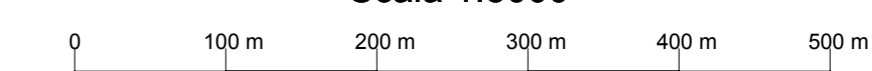




REGIONE LAZIO

CARTA TECNICA REGIONALE

Scala 1:5000



Elemento n° 365094 CESANO

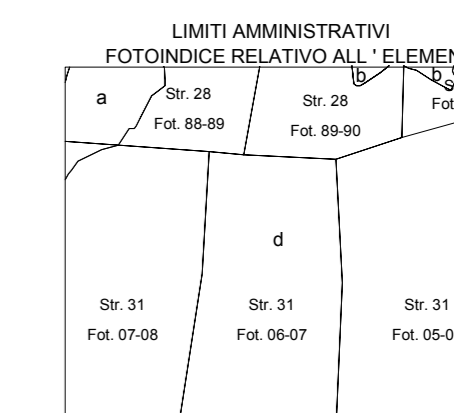
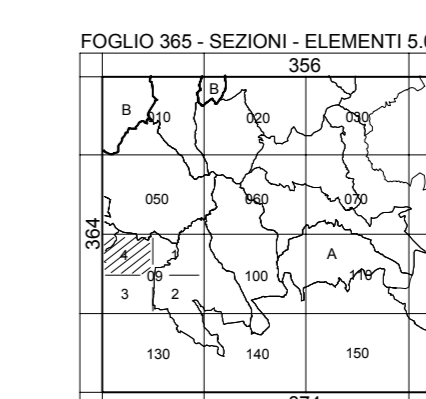
COORDINATE DEI VERTICI

Vertice	GEOGRAFICHE					
	ED1950		ROMA40		WGS84 - ETRF89	
	LONGITUDINE	LATITUDINE	LONGITUDINE	LATITUDINE	LONGITUDINE	LATITUDINE
NO	12°20'00"	42°06'00"	-00°07'11"	42°05'54"	12°19'57"	42°05'56"
NE	12°22'30"	42°06'00"	-00°04'41"	42°05'54"	12°22'27"	42°05'56"
SO	12°20'00"	42°04'30"	-00°07'11"	42°04'24"	12°19'57"	42°04'26"
SE	12°22'30"	42°04'30"	-00°04'41"	42°04'24"	12°22'27"	42°04'26"

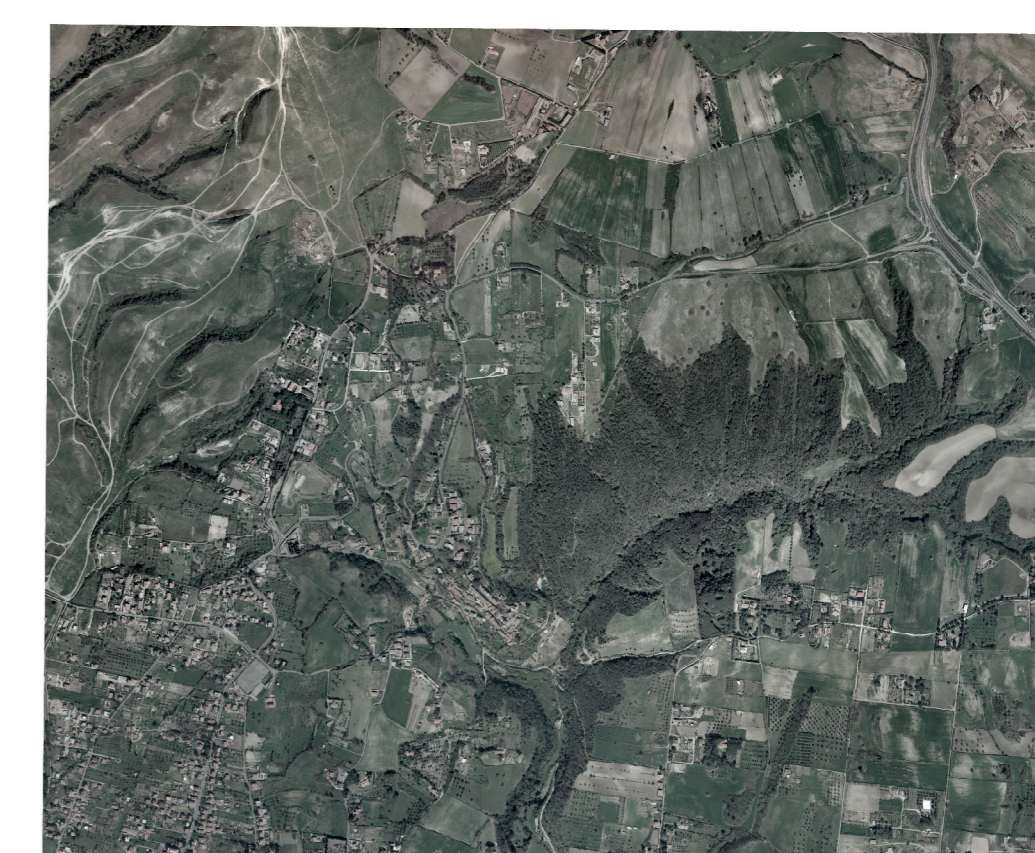
Vertice	CARTOGRAFICHE					
	UTM ED1950 Fuso 33		GAUSS - BOAGA Fuso Est		UTM - WGS84 - ETRF89 Fuso 33	
	NO	NE	SO	SE	NO	NE
	279 480	4 664 403	2 299 416	4 664 221	279 411	4 664 211
	282 926	4 664 296	2 302 862	4 664 114	282 857	4 664 104
	279 394	4 661 627	2 299 330	4 661 445	279 325	4 661 435
	282 841	4 661 520	2 302 777	4 661 338	282 772	4 661 328

Costanti di transito da Gauss-Boaga a U.T.M. ED50 Fuso Est: DN+ = 2019936 DN- = -182

QUADRI D'UNIONE



A) ROMA B) VITERBO C) RIETI
a) Anguillara Sabazia b) Campagnano di Roma c) Formello d) Roma



ORTOFOTO Scala 1 : 25000

Voletto del 2002 di proprietà della Regione Lazio
Restituzione del 2005

Società realizzatrice:
Lamco S.r.l. - 04100 Latina
Via del Piccarello, 26 C
info@lamco.eu

Direzione Lavori:
Prof. Antonio Catizzone

Commissione di Collaudo:
Ing. Sandro Cossetto - Presidente
Ing. Arnaldo Cicchetti
Av. sa Maria Cristina Manni

VIETATA LA RIPRODUZIONE A TERMINI DI LEGGE
MATERIALE DI ESCLUSIVA PROPRIETÀ DELLA REGIONE LAZIO